






Новий житловий комплекс на березі пляжу Камала за 200 метрів від моря (113317)



139 967 € - 320 858 €

-  Площа **40 м² - 70 м²**
-  Кімнат **Студія**
1 спальня
2 спальні
-  Меблі **Частково**
-  До моря: **200 м**
-  Локація: **Таїланд, Phuket**

✈ До аеропорту: **30 км**

🏠 До центру
міста: **км**

Опції

- ✓ Балкон/Тераса
- ✓ Басейн
- ✓ Закрита територія
- ✓ Підземний паркінг
- ✓ Дитячий майданчик

Опис

Новий житловий комплекс на березі пляжу Камала за 200 метрів від моря.

Дизайн інтер'єру виконаний у незвичайному морському стилі: ресторан у вигляді піратського корабля, ресепшен нагадує морське дно, а по стелі ширяють зграї риб.

Професійне готельне керування та сервіс готелю 5*. Гарантований дохід 7% річних чи розподіл фактичного доходу 70/30 на користь власників квартир.

Новий проект поруч із легендарним пляжним клубом Cafe del Mar. Всього 265 квартир - студії, з 1-ою та 2-ма спальнями.

У комплексі передбачено всю необхідну інфраструктуру для повноцінної роботи готелю. Є ресепшен, лобі, ресторан, підземне паркування, фітнес центр та дитячий клуб. На території чотири плавальні басейни, один з яких знаходиться на даху з видом на море та гори. Комплекс з готельною ліцензією та керуванням готельним оператором.

В апартаментах: сучасний дизайн у стилі люкс, просторі приміщення, вдале планування – все це робить проект привабливим і для інвестицій, і для власного проживання.

Особливість: зручне розташування між двома популярними пляжами: тихий та респектабельний Камала з тінистою набережною та смарагдовою водою та галасливий та веселий Патонг з найбільшими торговими комплексами, клубами та дискотеками!

Дизайн інтер'єру виконаний у незвичайному морському стилі: ресторан у вигляді піратського корабля, дитячий клуб у стилі «Пірати Корибського моря», ресепшен нагадує морське дно, а під стелею всього комплексу ширяють зграї риб.

Доход: Договір на гарантований дохід 7% річних протягом 3-х років або Договір на 5 років з розподілом доходу 70/30 між власником та керуючою компанією.

Опис:

- Здача: середина 2021 р.
- До моря: 200 м
- Спальні: 1 - 2
- Ванні: 1 - 2
- Житлова площа: 40 - 70 м²
- Дохід: гарантований дохід 7% річних, або контракт на фактичний дохід
- У вартість включено: оздоблення, сантехніка, вбудована кухня, вбудовані шафи, кондиціонери

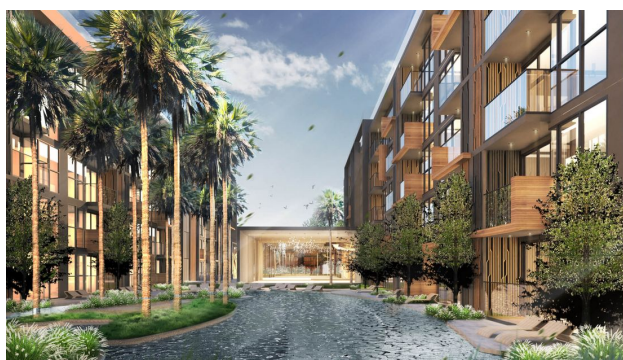
У вартість не включено: пакет меблів та елементи декору.

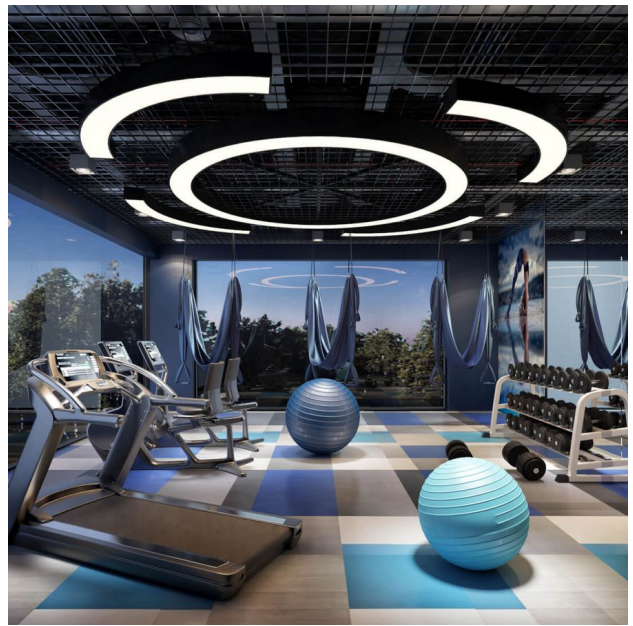
Розташування:

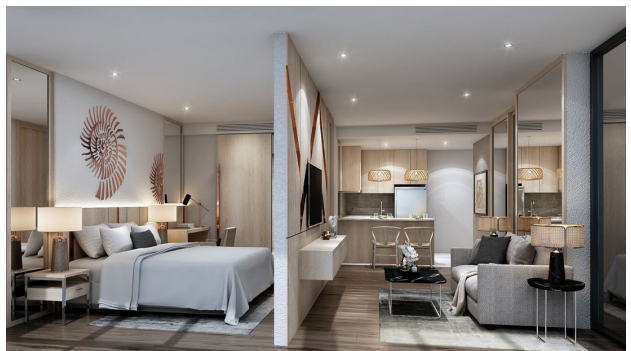
- Аеропорт 30 км
- Патонг 10 км
- Торговий центр 10 км
- Супермаркет 0,5 км
- Ресторани 0,3 км
- Госпіталь 10 км
- Гольф-клуб 15 км
- Яхт-клуб 20 км

Інформація оновлена: 09.02.2024 р.

Фотогалерея









Відскануйте QR-код, щоб відкрити початкову сторінку