






Шикарний комплекс апартаментів та магазинів у районі Аксу, Анталія (003322)



149 730 € - 302 000 €

🏠 Площа 61 м² - 94 м²

🏠 Кімнат 1 спальня
2 спальні

 Меблі	Частково
 До моря:	7000 м
 Локація:	Туреччина, Анталія
 До аеропорту:	6 км
 До центру міста:	км

Опції

- ✓ Балкон/Тераса
- ✓ Басейн
- ✓ Закрита територія
- ✓ Відкрита автостоянка
- ✓ Охорона
- ✓ Ліфт
- ✓ Дитячий майданчик
- ✓ Генератор

Опис

Престижний житловий комплекс розташований у мікрорайоні Алтинтас Аксуського на земельній ділянці площею 7716 кв.

Проект складається з 2 блоків; Блок з 13 комерційними об'єктами і блок Б з 63 квартирами.

Перший житловий проект в Анталії отримав сертифікат LEED.

Планування у продажу:

- 1+1 площа 61м2
- 2+1 площа 94 м2

Проект має екологічно чистий дизайн та стійкі характеристики, а також розкішні зручності.

У проекті є загальний басейн площею 194 кв.м, фітнес-центр, упорядкована загальна зона, сауна, альтанка, садові тераси площею 25 кв.м на кожному поверсі, крита автостоянка з дистанційним керуванням, камерами спостереження та охорони, консьєрж, генератор та ліфт .

Нерухомість у проекті обладнана першокласними матеріалами та енергоефективними функціями.

У квартирах сталеві входні двері, ламінована підлога, підвісні стелі, світлодіодна система освітлення, алюмінієві жалюзі, вбиральня, кондиціонери VRF з класом енергоспоживання А, відеодомофони з миттєвим зв'язком з консьєржем та охороною.

У районі Аксу комплекс має стратегічне розташування недалеко від аеропорту та пляжів Лари.

Проект розташований неподалік головної дороги, біля аеропорту Анталії.

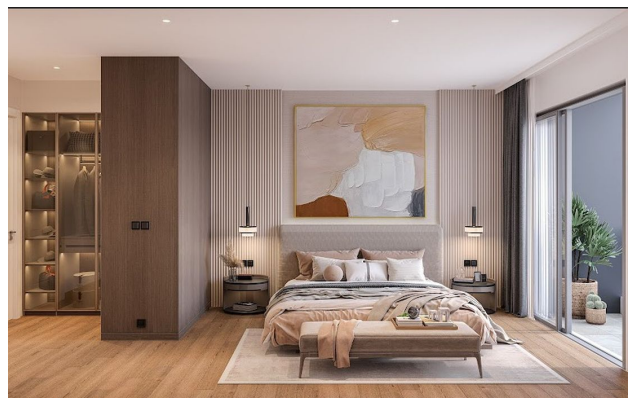
Комплекс має ідеальне розташування, що дозволяє легко дістатися до більшості повсякденних та соціальних об'єктів за кілька хвилин їзди.

Знаходиться за 3 км від державної середньої школи, за 5,8 км від приватної школи, за 6,3 км від входу в аеропорт Анталії, за 7 км від пляжів у Ларі, за 8,7 км від торгового центру та виставкового центру Анталії. За 9,7 км від приватного коледжу, за 12,8 км від стародавнього міста Перге, за 21,7 км від «Землі легенд» у Белеку та за 130 км від районного центру Аланії.

Інформація оновлена: 25.06.2024 р.

Фотогалерея







Відскануйте QR-код, щоб відкрити початкову сторінку