




# Просторі квартири в житловому комплексі від забудовника в районі Коньялти, Анталія (004322)



**500 000 €**

-  Площа **162 м<sup>2</sup> - 191 м<sup>2</sup>**
-  Кімнат **2+1 пентхаус**  
**3+1 пентхаус**
-  Меблі **Частково**

-  До моря: **2000 м**
-  Локація: **Туреччина, Анталія**
-  До аеропорту: **26 км**
-  До центру міста: **км**

## Опції

- ✓ Балкон/Тераса
- ✓ Басейн
- ✓ Закрита територія
- ✓ Відкрита автостоянка
- ✓ Розтермінування під 0%
- ✓ Охорона
- ✓ Ліфт
- ✓ Дитячий майданчик
- ✓ Генератор

## Опис

Анталія – туристична столиця Туреччини та одне з найпопулярніших місць відпочинку на Близькому Сході та в Європі. Завдяки чудовому клімату та комфортному середовищу для життя регіон привертає увагу як місцевих жителів, так і іноземців.

Крім того, Анталія і Коньяалти з їхньою міською інфраструктурою, що постійно розвивається, є вигідними місцями для інвестицій.

Новий проект гармонійно поєднує в собі лаконічний дизайн і сучасний стиль життя. У цьому першокласному комплексі з багатю інфраструктурою, розташованому у вигідному місці, створені всі

умови для вашого комфортного проживання.

Проект розташований у мальовничому місці, що об'єднав у собі пишність Таврських гір і синяву Середземного моря!

На північній стороні ви зможете милуватися картиною гір і долини, а на південній перед вами відкриються види на безкрає море.

Загальна площа ділянки – 4598 м<sup>2</sup>

Складається із 2 блоків.

58 квартир, 7 магазинів

### **Розташування:**

- Пляж Коньяалти 1.7 km
- Міжнародна Російська школа 2 km
- Торговий центр 500 m
- Лікарня 4 km
- 2M Migros 50 m
- Старе місто 11 km
- Гірськолижний курорт Сакликент 45 km
- Аеропорт 25 km
- Кемер 30 km
- Стародавнє місто Фаселіс 35 km
- Жіночий пляж 1.5 km
- Акваріум Анталії 6 km
- Аквапарк 6 km
- Лунапарк 6 km

### **Інфраструктура проекту:**

- Генератор
- Загальний басейн
- Дитячий басейн
- Фітнес, сауна
- Система розпізнавання автомобілів

- Наземний та підземний паркінг
- Світлодіодне підсвічування в холах
- Місце для відпочинку в саду та особливі елементи
- Сад із ландшафтним дизайном
- Ліфт
- Центральне супутникове ТБ
- Підлога з підігрівом (котел марки «Buderus»)
- Автоматичні жалюзі на всіх вікнах

**Умови розстрочки:** 50% - перший внесок. Розстрочка на 12 місяців.

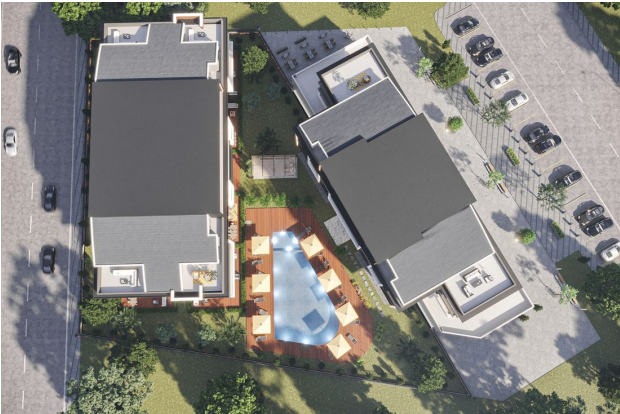
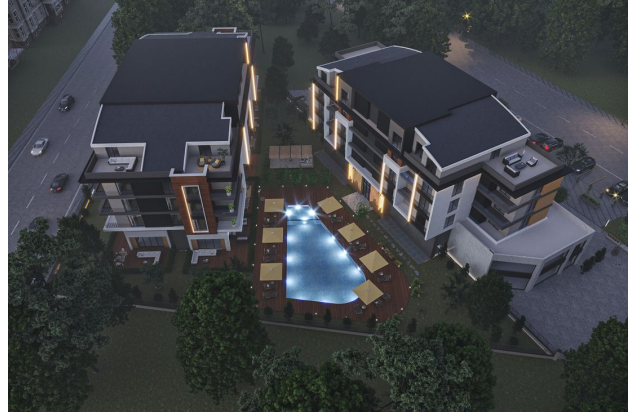
Дата здачі: 30.03.2024

**Інформація оновлена: 25.06.2024 р.**

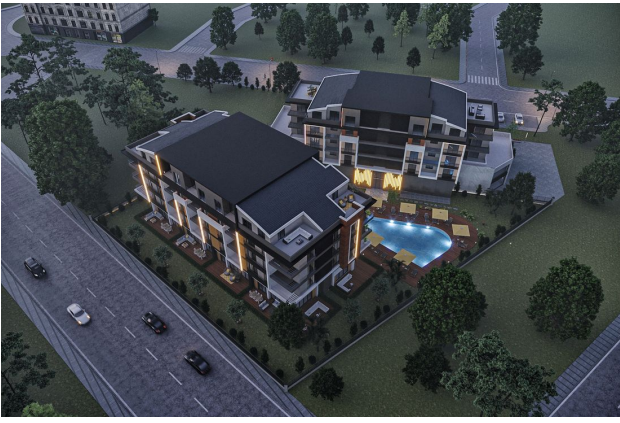
## Фотогалерея













Відскануйте QR-код, щоб відкрити початкову сторінку