

Квартири в закритому житловому комплексі в районі Гюльверен Кепез, Анталія (010322)



345 000 € - 1 150 000 €

- Площа** 69 м² - 145 м²
- Кімнат**
 - 1 спальня
 - 2 спальні
 - 3 спальні
- Меблі** Частково
- До моря:** 4000 м
- Локація:** Туреччина, Анталія
- До аеропорту:** 16 км

 До центру
міста:

км

Опції

- ✓ Балкон/Тераса
- ✓ Басейн
- ✓ Закрита територія
- ✓ Охорона
- ✓ Ліфт
- ✓ Дитячий майданчик
- ✓ Генератор

Опис

Проект розташований на площі 18003 м². Комплекс спроектований так, щоб запропонувати майбутнім родинам комфорт, безпеку та дивовижний краєвид.

Багатоблочна структура комплексу складається з 5 житлових блоків та 365 квартир, які з'єднані один з одним в єдиному комплексі, де блоки розташовані один від одного на достатній відстані 42 метри та 29 метри збоку для зручності та збереження приватності мешканців комплексу.

Проект є комфортабельним комплексом закритого типу з територією, що охороняється, камеро-відеоспостереженням, наземною і підземною паркувальною зоною, а так само підходяще вбудованою інфраструктурою всередині комплексу.

Комплекс включає: прекрасну зелену зону внутрішнього двору з дитячими майданчиками і альтанками, вбудованим басейном в 62 метри на відкритому повітрі, кафетерієм, СПА зручностями, критим басейном і фітнес-салом для користування у вільному доступі для мешканців першокласного комплексу.

Прагнучи створити унікальне культурне середовище, комплекс включає житлові, комерційні і офісні поверхи з раціональними архітектурними рішеннями.

На вхідному поверсі зовнішньої сторони комплексу по всьому периметру розташовано 33 магазини спеціально зробленими для обладнання кафешок, торгових центрів, кав'ярень.

28 офісів під бізнес-центри розташовані над комерційними магазинами також по всьому зовнішньому периметру проекту.

Все необхідне та необхідне знаходиться на території проекту та зроблено саме для задоволення їхніх мешканців.

Проект буде готовий вже після цього року, у грудні місяці. Після завершення проекту на території поряд з комплексом буде споруджена державна школа з бібліотекою та парком у 8 тис. квадратних метрів на користь міста.

Планування:

- 1+1
- 2+1
- 3+1

Підіб'ємо плюси даного проекту:

- Прекрасне та зручне центральне розташування в районі Кепез, що межує з районом Коньялти
- Функціональна та жива транспортна розв'язка біля самого проекту
- Чудовий і мальовничий краєвид з будь-якого куточка цього місця
- Проект спроектований біля зеленої паркової зони, що належить університету Акденіз. В наявності якого, з вікон самого комплексу буде завжди відкритий вид на море та гори
- Комплекс уже став привабливим проектом, збільшивши інвестиційну вартість із першого дня
- Даний проект підійде як для комерційних, так і для житлових цілей із винятковими можливостями

Комплекс розташований у районі Гюльверен району Кепез. Це популярний район для життя та інвестицій, розташований неподалік соціальних об'єктів, пляжів та інших частин міста.

Проект знаходиться за кілька хвилин ходьби від усіх видів соціальних та побутових зручностей. Крім того, він знаходиться за 3 км від торгового центру Erasta, за 3,8 км від торгового центру Özdilek, за 4 км від міжміського автовокзалу Анталії та торгового центру 5M Migros, за 4,5 км від пляжу Коньяалти, за 6 км від торгового центру MarkAntalya, за 7 км. від центру міста Анталії та за 17 км від аеропорту Анталії.

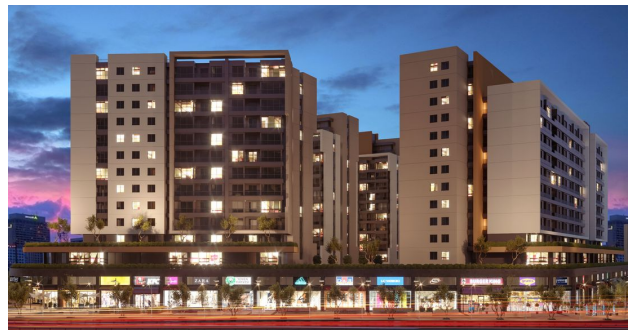
Розташування:

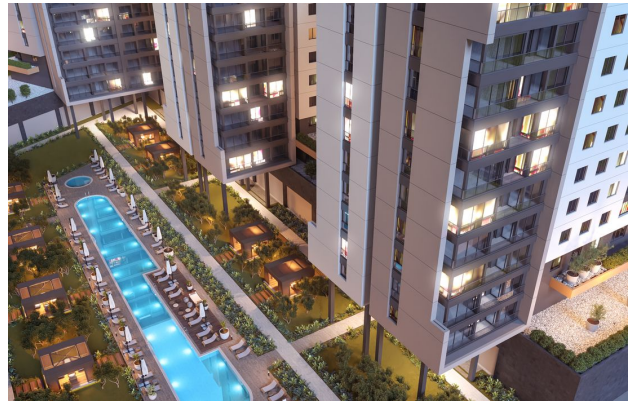
- Школа: 0,10 км
- Аеропорт: 16,00 км
- Університет: 0,20 км
- Пляж: 4,00 км
- Лікарня: 0,50 км
- Магазини та ринки: 0,10 км
- Центр міста: 5,00 км.

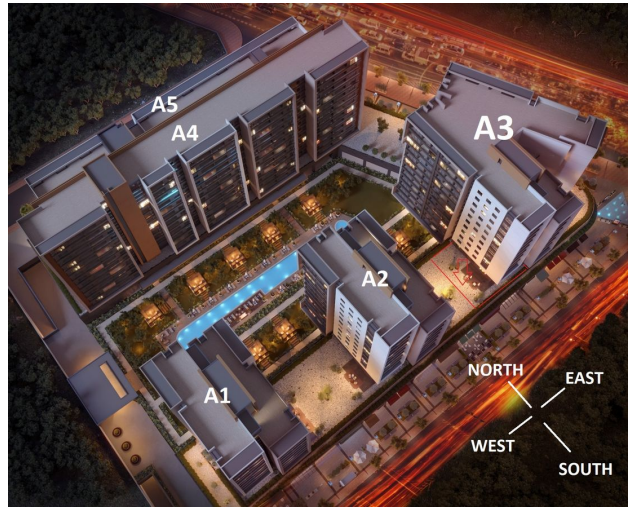
Дата закінчення будівництва: 12.2023

Інформація оновлена: 25.06.2024 р.

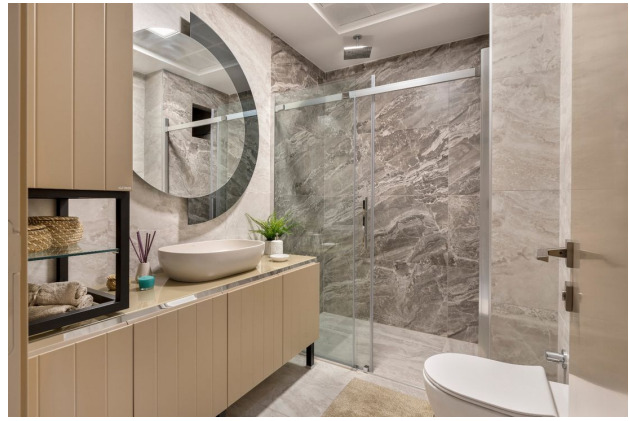
Фотогалерея











Відскануйте QR-код, щоб відкрити початкову сторінку