

Нові квартири в новому інноваційному проєкті в районі Кепез в Анталії (012322)



437 796 € - 476 204 €

- 🏠 Площа** 93 м²
- 🏠 Кімнат** 2 спальні
- 🪑 Меблі** Частково
- 🌊 До моря:** 11000 м
- 📍 Локація:** Туреччина, Анталія
- ✈ До аеропорту:** 16 км

Опції

- ✓ Балкон/Тераса
- ✓ Басейн
- ✓ Закрита територія
- ✓ Відкрита автостоянка
- ✓ Охорона
- ✓ Ліфт
- ✓ Дитячий майданчик
- ✓ Генератор

Опис

Новий інноваційний проект знаходиться на піднесеній гірській місцевості району Кепез - Masa Dağı - Gocerler і відкриває чудовий панорамний вид на місто Анталія.

Даний комплекс складається з 4 житлових блоків, де загальна кількість квартир складає – 126.

Планування у продажу: 2+1 площа 92,72 м2.

Будівельна площа проекту складає 14085 м2, де із зовнішнього боку комплексу розмістяться 81 торгова секція. Комерційні площі та магазини будуть оформлені у стилістиці концепції самого комплексу та матимуть дизайн, який зробить значний внесок у економічну структуру регіону.

Комплекс був розроблений, щоб найкраще використовувати географічні та кліматичні умови. Завдяки своєму розташуванню, Кепез здатний дати новий напрям комерційного життя даного регіону, і визначає проект, який підходить як для проживання, так і для інвестування.

Інфраструктура комплексу:

- Повністю автоматичний ліфт
- Центральна супутникова система
- Ландшафтні зони
- Центральне опалення
- Генераторна система
- Підземна парковка
- Системи пожежогасіння
- Датчик освітлення
- Вентиляційна система
- Система пом'якшення води
- Плавальний басейн та дитячий басейн
- Фітнес-центр, сауна
- Дитячий майданчик на відкритому повітрі
- Цілодобова система камер відеоспостереження
- Окремий вхід на територію та пульт охорони
- Тепло- та звукоізоляція

Технічні характеристики та критерії внутрішньої обробки житлових квартир:

- Тепло- та звукоізоляція
- Сталеві двері
- Зовнішні столярні вироби із ПВХ
- Керамічні підлоги
- Система кондиювання повітря Multi або VRF
- Центральне опалення та система гарячого водопостачання
- Кухонні шафи 1 класу
- Алюмінієві перила для сходів та балконів
- Гардеробні

Комплекс знаходиться в такому положенні, коли ви можете задовольнити всі свої потреби завдяки своєму розташуванню.

Лікарня, школа, мечеть і торговий центр знаходяться поруч, і це центральне місце з транспортною розв'язкою, що розвивається. Для заходів, де ви можете приємно

провести час, таких як тематичні парки, лісові масиви, зони для пікніків, кафе, варіанти поруч із проектом також є.

Район Кепез все далі продовжує активно розвиватися і ставати зростаючою цінністю міста Анталії, де не потрібно буде турбуватися про транспорт та екологічні можливості та про зручності, що звикли нами.

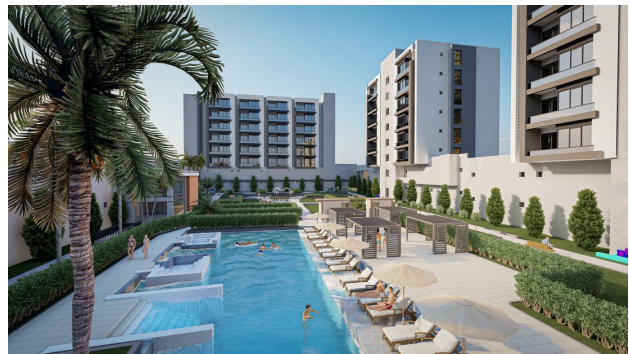
Апартамент розташований в районі Гечерлер в районі Кепез. Район набуває все більшої цінності завдяки нещодавно побудованій міській лікарні. Проект в Анталії знаходиться за 100 м від найближчої автобусної зупинки, за 5,5 км від міжміського автовокзалу, за 5,9 км від зоопарку, за 7 км від торгового центру Оздилек, за 11 км від пляжу Коньяалти і за 18 км від аеропорту.

Розташування:

- Школа: 1,50 км
- Аеропорт: 16,00 км
- Університет: 8,00 км
- Пляж: 11,00 км
- Лікарня: 0,05 км
- Магазины та ринки: 0,50 км
- Центр міста: 11,00 км.

Інформація оновлена: 25.06.2024 р.

Фотогалерея







Відскануйте QR-код, щоб відкрити початкову сторінку