

Простора квартира в житловому комплексі розташована всього за 700 метрів від пляжу Ла Мата (118237)



510 400 €

📏 Площа 124 м²

🏠 Кімнат 3 спальні

 Меблі	Частково
 До моря:	700 м
 Локація:	Іспанія, Торрев'єха
 До аеропорту:	км
 До центру міста:	км

Опції

- ✓ Балкон/Тераса
- ✓ Басейн
- ✓ Закрита територія
- ✓ Ліфт
- ✓ Дитячий майданчик

Опис

Житловий комплекс розташований всього за 700 метрів від пляжу Ла Мата, прямо навпроти торговельного центру Торремаріна з магазинами всіх видів та великим супермаркетом.

В даний час ми виставляємо на продаж перший блок, що складається з 362 будинків, з 50 розкішними апартаментами з 2 спальнями та 2 ванними кімнатами та пентхаусами з 3 спальнями та 2 ванними кімнатами.

На перших поверхах з приватним садом та пентхаусами з 3 спальнями є великий приватний солярій.

Всі будинки мають великі передні тераси, що виходять на південний схід, з видом на море та передній вид на сади та басейни урбанізації.

Урбанізація буде повністю обгороджена, з галявинами та садами, двома басейнами для дорослих, одним для дітей, тренажерним залом між двома басейнами для дорослих та паркуванням для велосипедів та транспортних засобів.

У всіх апартаментах є місце для паркування на поверхні.

Орієнтовна дата здачі першого блоку — кінець 2024 року, пілотний поверх готовий до відвідування, поруч із блоком 1.

Усі платежі гарантуються банківськими гарантіями відповідно до Закону.

У будинках включено попереднє встановлення кондиціонера, електричних жалюзі, освітлення у ванних кімнатах та на кухні, а цього місяця також повний пакет побутової техніки.

Опис квартири:

- Спальні: 3
- Торревьеха
- Ванні кімнати: 2
- Район: Ла Мата
- Кухня: Американська
- Корисна площа: 98 м2
- Забудована площа: 124 м2
- Рік побудови: 2024
- Тераса: 23 м2
- Номер поверху: 5

Інформація оновлена: 15.02.2024 р.

Фотогалерея



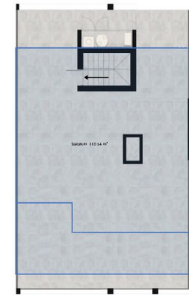


VIVIENDA TIPO D_PLANTA 5ª + SOLARIUM

D. Apartment 5ª floor: 388 + 38 + solarium.



PLANTA DE DISTRIBUCIÓN DE LA VIVIENDA TIPO D. SE MUESTRAN LAS MEDIDAS DE LOS ESPACIOS Y SU DISTRIBUCIÓN EN METROS CUADRADOS.



TOTAL CONSTRUCTED AREA: 124.36 m²
 TOTAL USABLE AREA: 214.63 m²

ESCALA 1:100