





Чудовий пентхаус у серці Торревьєхі, в районі Плайя-дель-Кура (122237)



349 950 €

-  Площа **73 м²**
-  Кімнат **2 спальні**
-  Меблі **Частково**
-  До моря: **50 м**

📍 Локація: **Іспанія, Торрев'єха**

✈ До аеропорту: **км**

🏠 До центру
міста: **км**

Опції

- ✓ Балкон/Тераса
- ✓ Басейн
- ✓ Закрита територія

Опис

Представляємо вам перлину на березі моря - цей чудовий пентхаус у серці Торрев'єхі, розташований в районі Плайя-дель-Кура.

Ця квартира має в своєму розпорядженні дві вишукані спальні і дві ванні кімнати, що забезпечує простір для комфортного життя.

Опис квартири:

- 2 спальні
- 2 ванні кімнати
- площа 73 м2

Вишукана американська кухня, хоч і без електроприладів, дозволить вам створювати кулінарні шедеври в затишній кухні. Житлова площа цієї квартири складає 65 м2, забудована площа – 73 м2.

Будівля, побудована в 2023 році, знаходиться в одному з найпривабливіших районів Торрев'єхі - Плайя-дель-Кура. Вам достатньо перетнути поріг і ви опинитеся на пляжі Ель Кура, найвідомішому та мальовничому пляжі міста. Воно розташоване на першій лінії, всього за кілька метрів від безкрайніх пляжів, барів, ресторанів і пабів, де ви зможете насолодитися всіма принадами цього чудового міста.

Цей пентхаус надає можливість насолоджуватися міськими квартирами з просторою терасою площею 45 квадратних метрів. Тут, у пентхаусі, вам доступні приватні солярії, де можна насолоджуватися сонячними днями та зоряними ночами.

На всіх балконах і терасах можна насолодитися свіжим повітрям.

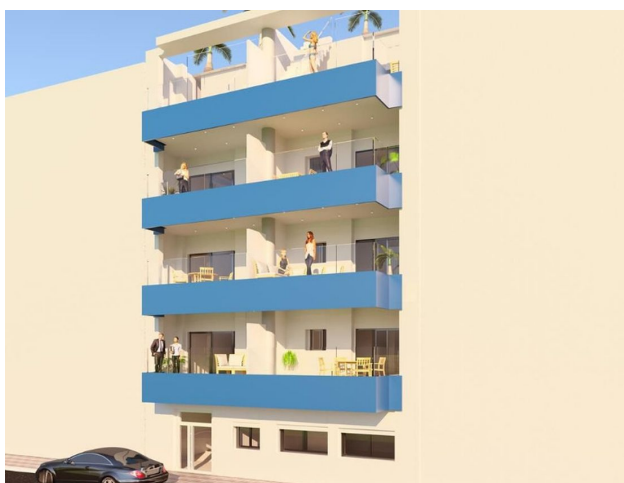
А для тих, хто прагне справжнього способу життя, доступні пентхауси з приватними соляріями, де ви можете насолоджуватися усамітненням на відкритому повітрі.

Сонячна тераса цієї будівлі також включає зону відпочинку з басейном і барбекю, створюючи ідеальні умови для сімейних моментів і зустрічей з друзями.

Ваша можливість жити на березі моря чекає на вас.

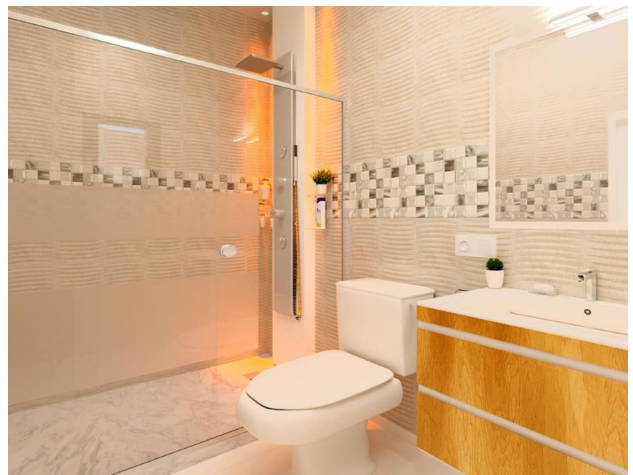
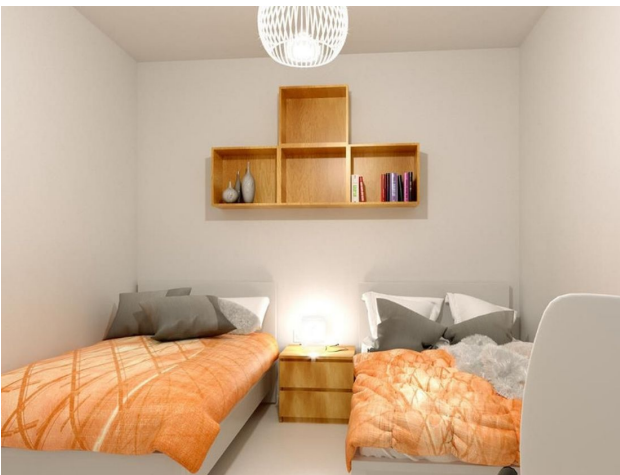
Інформація оновлена: 15.02.2024 р.

Фотогалерея



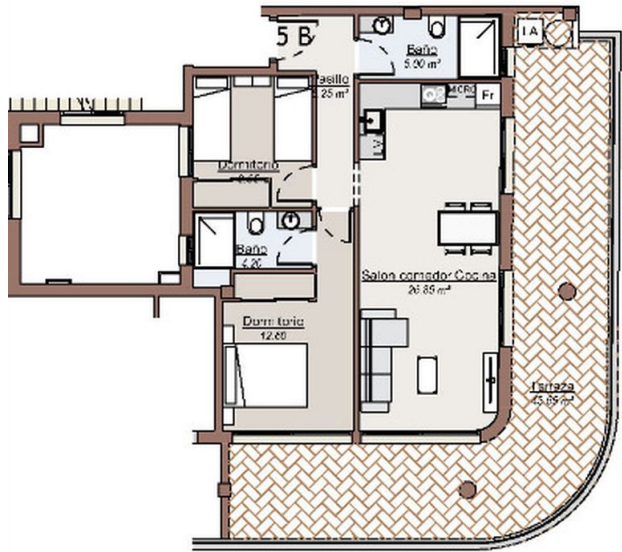








PLANTA 5 - ATICO



2 dormitorios
1 Baños

SUP. TOTAL INCL. ZONAS COM.
158,77 M²

