






Квартира в новому житловому комплексі за 200 метрів від центрального пляжу Дель Кура в Торрев'єсі (128237)



279 000 €

-  Площа **109 м²**
-  Кімнат **3 спальні**
-  Меблі **Частково**
-  До моря: **250 м**
-  Локація: **Іспанія, Торрев'єха**

 До аеропорту: **км**

 До центру
міста: **км**

Опції

- ✓ Балкон/Тераса
- ✓ Басейн
- ✓ Закрита територія
- ✓ Охорона
- ✓ Ліфт

Опис

Сучасне втілення комфорту чекає на вас у цій новій житловій будівлі, яка знаходиться всього за 200 метрів від центрального пляжу Дель Кура в Торрев'єсі.

Цей будинок, що складається з 10 квартир, пропонує чудові зручності, включаючи спільний басейн, сауну та затишну зону для відпочинку.

Опис квартир:

- Спальні: 3
- Ванні кімнати: 2
- Житлових кімнат: 1
- Кухня: Американська - мебльована
- Корисна площа: 83 м²
- Забудована площа: 109 м²
- Тераса: 10 м²
- Номер поверху: 1
- Опалення: підлога з підігрівом у ванних кімнатах.
- Барбекю: Так
- Кондиціонер: Preinstalacion Por Conductos

- Відкрита тераса: Так
- Крита тераса: Так
- Душ на відкритому повітрі: Так
- Подвійне скління: Так
- Без меблів: Так
- Броньовані двері: Так
- Ліфт: Так
- Відстань до моря: 250м.

Кожен з цих апартаментів – це просторий простір, що забезпечує вам максимальний комфорт та задоволення.

Ці квартири ідеально підходять як для постійного проживання, так і для відпочинку з огляду на поєднання розкоші та практичності. Тут ви знаходитесь в сусідньому кварталі від пляжу та розваг, що робить життя на цьому курорті таким зручним.

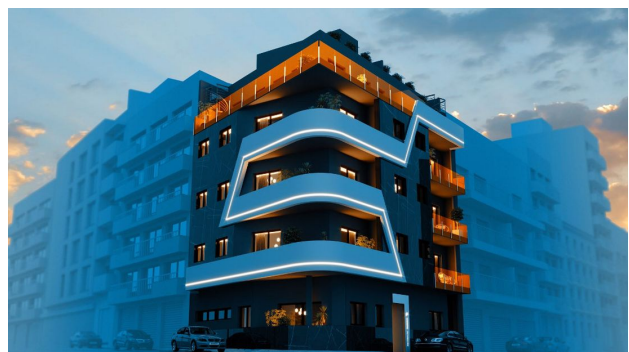
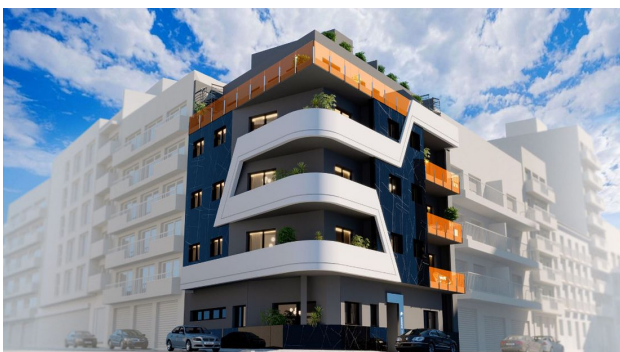
Ці апартаменти створені з турботою про ваш комфорт і безпеку, включаючи підігрів підлог у ванних кімнатах, подвійне скління, броньовані двері та ліфт.

Дата закінчення будівництва: 2024

Ця квартира – це ваш особистий шматочок раю біля моря.

Інформація оновлена: 15.02.2024 р.

Фотогалерея







VIVIENDA D - PL. 1º

SUPERFICIES ÚTILES

1	Salón comedor-cocina	30.80m²
2	Terraza	10.25m²
3	Dorm. Principal	12.20m²
4	Dorm.	11.25m²
5	Dorm.	11.15m²
6	Baño	3.80m²
7	Baño	3.80m²
TOTAL SUP. ÚTIL		83.15m²
TOTAL SUP. CONST. P.P.+TERRAZA		109.06m²



VIVIENDA TIPO D - PL. 1º

Plano orientativo sujeto a modificaciones en proyecto. No constituye un documento contractual. Se va sustituyendo por otro en el momento de la firma de la compra-venta. La distribución de los muebles de cocina como el resto de la decoración es meramente orientativa.