

# Просторі квартири в розкішному житловому комплексі в районі Алтинташ, Анталія (001488)



470 000 € - 1 050 000 €

🏠 Площа 159 м<sup>2</sup> - 236 м<sup>2</sup>

🏠 Кімнат 2 спальні  
3 спальні  
4 спальні

🛋 Меблі Частково

🌊 До моря: м

📍 Локація: **Туреччина, Анталія**

✈ До аеропорту: **км**

🏠 До центру  
міста: **км**

## Опції

- ✓ Балкон/Тераса
- ✓ Басейн
- ✓ Закрита територія
- ✓ Відкрита автостоянка
- ✓ Розтермінування під 0%
- ✓ Охорона
- ✓ Ліфт
- ✓ Дитячий майданчик

## Опис

Комплекс, в районі Алтинташ, загальна площа проекту складає 61 528 м<sup>2</sup>.

Проект складається із 4 блоків. 3 блоки А, В, С проекту - 150 житлових приміщень виконані під брендом «HAYAT HOMES».

У комплексі житловий простір, який включає безліч можливостей.

### Планування у продажу:

- 2+1
- 3+1
- 4+1

У блоках А і С 2+1 квартири площею 158 м<sup>2</sup>, 3+1 квартири площею 235 м<sup>2</sup>, 4+1 квартири площею 226 м<sup>2</sup>.

На балконах розташовані басейни площею від 6 до 11 м<sup>2</sup>.

Крім того, у кожній спальній кімнаті є окрема ванна кімната та загальний санвузол. У блоці В на кожному поверсі розташовано 4 квартири 2+1 площею 158м<sup>2</sup>. На балконах, у блоку, басейн відсутній.

У резиденціях ви можете відрегулювати денне світло відповідно до вашого фасаду за допомогою пересувної системи сепараторів.

На відміну від класичної типології будинків, проект представлений у натуральних природних колірних рішеннях із сучасними деталями.

Він поєднує в собі задоволення від відпочинку і життя і виконаний в елегантному і природному стилі. Дані житлові приміщення спроектовані, як комфортабельні та розкішні резиденції.

Також для наших гостей, які хочуть залишитися надовго в готелі 101 готельний номер, призначений для наших гостей, які приїжджають у тривале робоче відрядження або на відпочинок. У готелі розташовані готельні резиденції, критий і відкритий басейни, аквапарк, турецька лазня, сауна, SPA центр, фітнес-центр, конференц-зали і т.д.

#### **Платні або безкоштовні послуги:**

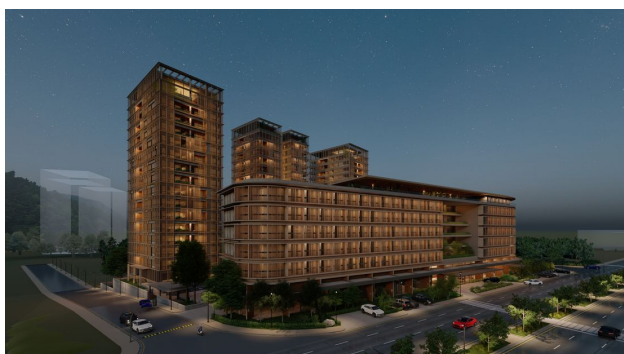
- цілодобова служба безпеки високого рівня
- круглодобова технічна служба
- обслуговування номерів 7/24
- система відеоспостереження на території та в місцях
- система розумний будинок
- підлога з підігрівом
- обслуговування квартирного басейну
- послуги консьєржа
- хімчистка
- послуги паркувальника
- VIP-трансфер
- прокат автомобілів
- конференц зал
- кафе

## План оплати:

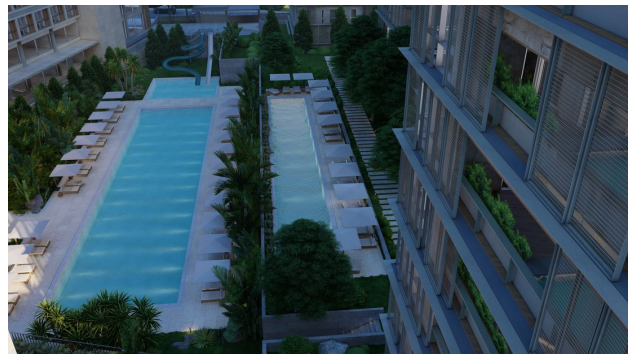
- при початковому внеску 30% розстрочка на 60 місяців
- при початковому внеску 50% розстрочка на 12 місяців

Інформація оновлена: 21.06.2024 р.

## Фотогалерея















A BLOK  
ZEMİN KAT PLANI

**TİP 4 (3+1)**

NET ALAN:	194,23 M <sup>2</sup>
BRÜT ALAN:	235,88 M <sup>2</sup>
ANTRE	:9,89 m <sup>2</sup>
SALON+MUTFAK	:70,72 m <sup>2</sup>
HOL	:10,35 m <sup>2</sup>
WC	:3,91 m <sup>2</sup>
BALKON	:19,55 m <sup>2</sup>
HAVUZ	:11,50 m <sup>2</sup>
YATAK ODASI 1	:15,87 m <sup>2</sup>
E.BANYO 1	:4,37 m <sup>2</sup>
YATAK ODASI 2	:15,76 m <sup>2</sup>
E.BANYO 2	:4,60 m <sup>2</sup>
EBV. YATAK ODASI	:21,73 m <sup>2</sup>
EBV. BANYO	:5,98 m <sup>2</sup>

**TİP 6 (2+1)**

NET ALAN:	130,92 M <sup>2</sup>
BRÜT ALAN:	158,99 M <sup>2</sup>
ANTRE	:13,22 m <sup>2</sup>
SALON+MUTFAK	:42,56 m <sup>2</sup>
WC	:3,19 m <sup>2</sup>
BALKON	:11,39 m <sup>2</sup>
HAVUZ	:6,84 m <sup>2</sup>
YATAK ODASI	:18,23 m <sup>2</sup>
E.BANYO	:4,16 m <sup>2</sup>
EBV. YATAK ODASI	:26,20 m <sup>2</sup>
EBV. BANYO	:5,13 m <sup>2</sup>

**TİP 5 (4+1)**

NET ALAN:	186,13 M <sup>2</sup>
BRÜT ALAN:	226,07 M <sup>2</sup>
ANTRE	:13,38 m <sup>2</sup>
SALON+MUTFAK	:74,45 m <sup>2</sup>
WC	:3,60 m <sup>2</sup>
BALKON	:11,64 m <sup>2</sup>
HAVUZ	:11,64 m <sup>2</sup>
YATAK ODASI 1	:15,00 m <sup>2</sup>
E.BANYO 1	:4,30 m <sup>2</sup>
YATAK ODASI 2	:13,61 m <sup>2</sup>
ÇOCUK ODASI	:10,47 m <sup>2</sup>
BANYO	:5,59 m <sup>2</sup>
EBV. YATAK ODASI	:16,29 m <sup>2</sup>
EBV. BANYO	:6,17 m <sup>2</sup>



A BLOK  
1., 2., 3., 4., 5., 6., 7., 8., 9., 10., 11., 12., ve 13. KAT PLANI

**TİP 7 (2+1) (DUBLEX ALT KAT)**

NET ALAN:	226,49 M <sup>2</sup>
BRÜT ALAN:	314,00 M <sup>2</sup>

ANTRE	:9,79 m <sup>2</sup>
SALON+MUTFAK	:86,78 m <sup>2</sup>
HOL	:20,26 m <sup>2</sup>
WC	:5,06 m <sup>2</sup>
BALKON	:9,88 m <sup>2</sup>
HAVUZ	:9,12 m <sup>2</sup>
YATAK ODASI 1	:28,36 m <sup>2</sup>
BANYO 1	:6,42 m <sup>2</sup>

**TİP 9 (3+1) (DUBLEX ALT KAT)**

NET ALAN:	248,92 M <sup>2</sup>
BRÜT ALAN:	343,92 M <sup>2</sup>

ANTRE	:6,73 m <sup>2</sup>
HOL	:16,60 m <sup>2</sup>
SALON	:69,86 m <sup>2</sup>
MUTFAK	:20,94 m <sup>2</sup>
WC	:3,74 m <sup>2</sup>
BALKON	:14,58 m <sup>2</sup>
HAVUZ	:11,00 m <sup>2</sup>
HOL	:3,80 m <sup>2</sup>
ÇAMAŞIR ODASI	:2,88 m <sup>2</sup>
YATAK ODASI 1	:12,82 m <sup>2</sup>
BANYO 1	:4,07 m <sup>2</sup>

**TİP 8 (6+1) (DUBLEX ALT KAT)**

NET ALAN:	406,40 M <sup>2</sup>
BRÜT ALAN:	563,27 M <sup>2</sup>

ANTRE	:7,91 m <sup>2</sup>
HOL / VESTİYER	:15,93 m <sup>2</sup>
SALON	:80,75 m <sup>2</sup>
MUTFAK	:21,56 m <sup>2</sup>
KILER	:7,43 m <sup>2</sup>
WC	:3,11 m <sup>2</sup>
BALKON	:38,34 m <sup>2</sup>
HAVUZ	:10,78 m <sup>2</sup>
HOL	:3,24 m <sup>2</sup>
YATAK ODASI 2	:20,73 m <sup>2</sup>
BANYO 2	:4,19 m <sup>2</sup>
GECE HOLÜ	:3,45 m <sup>2</sup>
EBV. YATAK ODASI	:24,74 m <sup>2</sup>
EBV. BANYO	:10,18 m <sup>2</sup>
GIYİME ODASI	:12,58 m <sup>2</sup>



A BLOK  
14. KAT PLANI (DUBLEX ALT KAT)

**TİP 7 (2+1) (DUBLEX ÜST KAT)**

NET ALAN:	226,49 M <sup>2</sup>
BRÜT ALAN:	314,00 M <sup>2</sup>
HOL	:3,04 m <sup>2</sup>
EBV. YATAK ODASI	:40,69 m <sup>2</sup>
EBV. BANYO	:7,09 m <sup>2</sup>

**TİP 9 (3+1) (DUBLEX ÜST KAT)**

NET ALAN:	248,18 M <sup>2</sup>
BRÜT ALAN:	343,92 M <sup>2</sup>
HOL	:4,26 m <sup>2</sup>
YATAK ODASI 1	:26,98 m <sup>2</sup>
BANYO 1	:8,57 m <sup>2</sup>
EBV. YATAK ODASI	:33,52 m <sup>2</sup>
EBV. BANYO	:8,57 m <sup>2</sup>

**TİP 8 (6+1) (DUBLEX ÜST KAT)**

NET ALAN:	406,40 M <sup>2</sup>
BRÜT ALAN:	563,27 M <sup>2</sup>
HOL	:16,86 m <sup>2</sup>
YATAK ODASI 3	:21,80 m <sup>2</sup>
BANYO 3	:7,67 m <sup>2</sup>
YATAK ODASI 4	:17,73 m <sup>2</sup>
BANYO 4	:5,03 m <sup>2</sup>
YATAK ODASI 5	:20,13 m <sup>2</sup>
BANYO 5	:4,79 m <sup>2</sup>
YATAK ODASI 6	:20,03 m <sup>2</sup>
BANYO 6	:5,15 m <sup>2</sup>
ÇAMAŞIR ODASI	:4,21 m <sup>2</sup>



A BLOK  
ÇATI KATI PLANI (DUBLEX ÜST KAT)