








Апартаменти у вишуканому житловому комплексі Jumeirah Village Circle, Дубай (001495)



210 000 €

 Площа	37 м ² - 212 м ²
 Кімнат	Студія 1 спальня 2 спальні
 Меблі	Частково
 До моря:	м
 Локація:	ОАЕ, Дубай
 До аеропорту:	км
 До центру міста:	км

Опції

- ✓ Балкон/Тераса
- ✓ Басейн
- ✓ Закрита територія
- ✓ Розтермінування під 0%
- ✓ Охорона
- ✓ Ліфт
- ✓ Дитячий майданчик

Опис

Вишуканий житловий комплекс, що продовжує спадщину свого попередника.

Спроектований за бездоганними стандартами, розташований **у самому серці Jumeirah Village Circle (JVC)** і пропонує спосіб життя, який по-новому визначає сучасне життя.

Ця архітектурна перлина уособлює плавні лінії, сучасні елементи та ідеальне злиття скла та металу.

Сучасний дизайн не тільки відображає витонченість, а й є прикладом елегантності, зміцнюючи свій статус визначної пам'ятки Jumeirah Village Circle.

Комплекс-це 16-поверхова вежа з біло-блакитним фасадом.

У ній можна купити студії та квартири з 1 та 2 спальнями. Усі вони здаються з оздобленням під ключ. Інтер'єри квартир виконані у світлих відтінках. Завдяки панорамним вікнам будинку завжди буде багато світла.

На балконах влаштовані невеликі басейни - можна купатися спекотного дня не виходячи з квартири. На перших поверхах буде лобі з ресепшеном, передбачено консьєрж-сервіс.

Сучасне оздоблення з використанням високоякісних матеріалів. Обладнана кухня.

Нерухомість в Jumeirah Village Circle - один з найбільш популярних варіантів житла. Він користується популярністю як у потенційних орендарів, так і інвесторів.

У комплексі пропонується близько 2000 одиниць житла, серед яких величезні вілли, таунхауси, квартири-студії та багатокімнатні квартири у висотних будинках. Є ще багато об'єктів, що знаходяться на стадії будівництва.

На території JVC розташовані сучасні середньоповерхові будівлі та відомі готелі.

На території комплексу розташовані три дитячі садки, університет, школа, лікарня, торговий центр. У районі багато зелених зон та парковка з дитячими майданчиками.

У зв'язку з цим здавання житла в оренду - чудова ідея. Дохід від оренди складає 6,8%, що є одним із найвищих показників у Дубаї (Об'єднані Арабські Емірати).

На невеликий житловий комплекс площею 8 кв. припадає 33 парки. Деякі з них зовсім невеликі і підходять лише для дитячого майданчика чи лав під деревами. Однак деякі з них, такі як Circle Community Park або JVC Community Park можна назвати повністю зеленими парками.

Тут є зелені зони для людей різного віку. У житловому комплексі передбачені парки для собак та ігрові майданчики. А оскільки тут є кафе, де можна посидіти з тваринами, це місце загалом ідеально підходить для власників домашніх тварин.

Планування у продажу:

- Студія від 210.000 \$
- 1к+студія від 320.000 \$
- 2к+студія від 465.000 \$

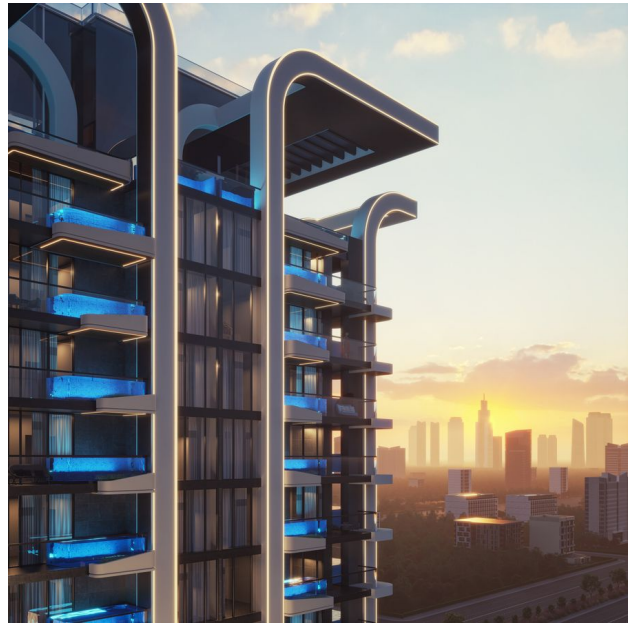
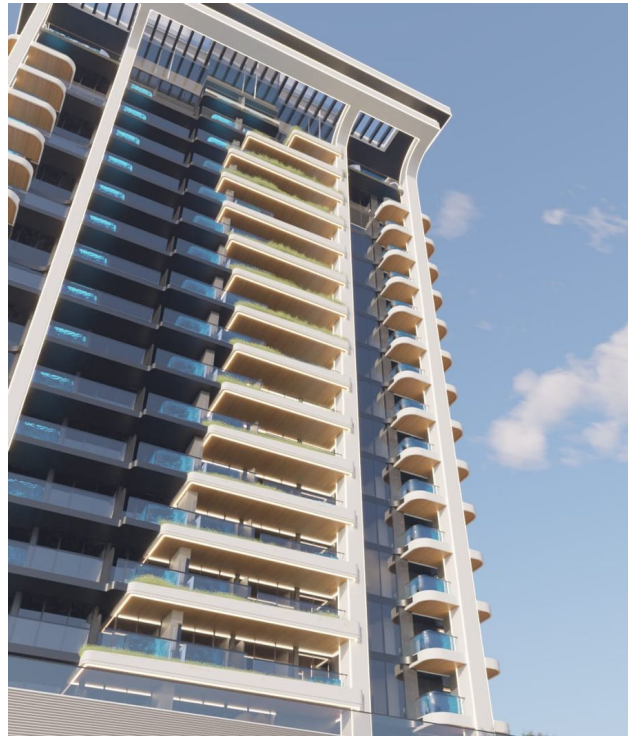
План оплати до 8 років без%.

При 100% оплаті можна отримати **дисконт 20%**.

Інформація оновлена: 23.11.2023 р.

Фотогалерея







Відскануйте QR-код, щоб відкрити початкову сторінку