


# Квартири з власним садом у житловому комплексі від забудовника в районі Іскеле (003109)



**218 531 € - 267 949 €**

-  Площа **90 м<sup>2</sup> - 110 м<sup>2</sup>**
-  Кімнат **2 спальні**
-  Меблі **Частково**
-  До моря: **м**
-  Локація: **Північний Кіпр, Іскеле**
-  До аеропорту: **км**
-  До центру міста: **км**

## Опції

- ✓ Балкон/Тераса
- ✓ Басейн
- ✓ Закрита територія
- ✓ Відкрита автостоянка
- ✓ Розтермінування під 0%
- ✓ Охорона
- ✓ Дитячий майданчик
- ✓ Генератор

## Опис

Житловий комплекс є сучасним житловим простором, де кожна деталь дбайливо продумана для забезпечення комфорту і розкоші. Комплекс знаходиться в районі Лонг-Біч, Іскеле.

Площа кожної квартири починається від 90 кв.м, забезпечуючи простір для життя та відпочинку.

### Основні характеристики:

- 2+1
- Кількість кімнат: 2 спальні
- Кількість ванних кімнат: 2

### Зручності та особливості:

- Забезпечення безпеки сучасною системою відеоспостереження
- Особисте місце для паркування для зручності мешканців

### Інтер'єр:

- Підлогова та ванна керамічна плитка: Великий вибір високоякісних матеріалів для підлоги та стін у ванній кімнаті.
- Ламінат: Можливість вибору стильного та міцного ламінату для підлоги.
- Санвузли: Розкішні санвузли із високоякісними аксесуарами, що відповідають стандартам Hilton.
- Вбудована кухня: Вишукана кухня з можливістю вибору кольору.
- Шафи: Вбудовані шафи в кожній спальні та просторий передпокій для зручності зберігання.

### **Вікна та оздоблення:**

- Вікна із ПВХ: Сучасні енергозберігаючі вікна із ПВХ із подвійним склінням.
- Скляні вікна на сходах: Природне світло наповнює простір завдяки скляним вікнам на сходах.
- Алюмінієві поручні: Стильні алюмінієві поручні, що забезпечують безпеку та естетику.

### **Системи:**

- Гідрофорна система та сонячна панель: Ефективні системи водопостачання та підігріву води.
- Центральне телебачення, супутникове телебачення та інтернет-система: Сучасні технології для розваг та зв'язку.

### **План оплати:**

- 35% початковий внесок
- 45% до отримання ключів
- 20% після отримання ключів протягом 12 місяців

Дата початку будівництва: 06.2023

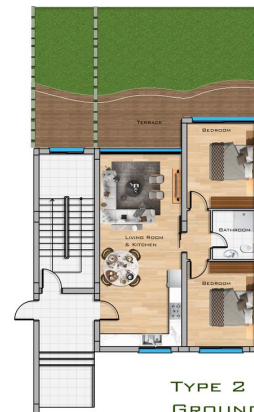
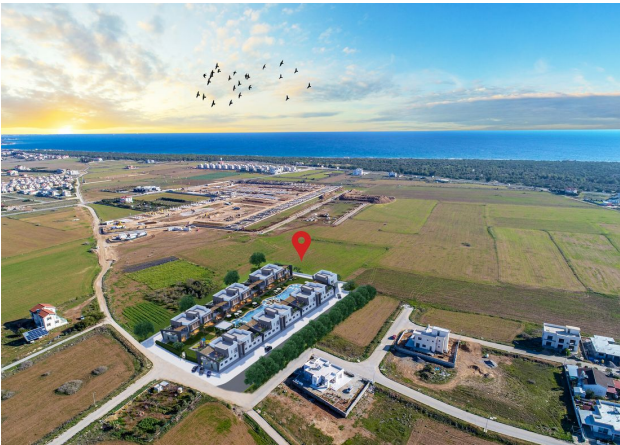
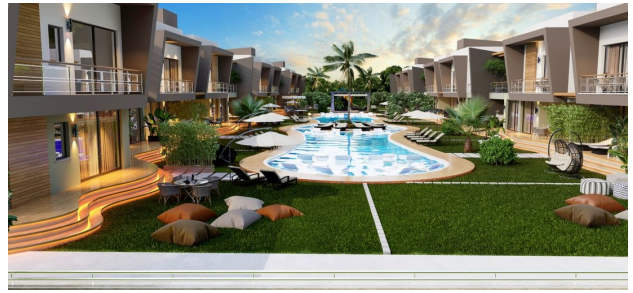
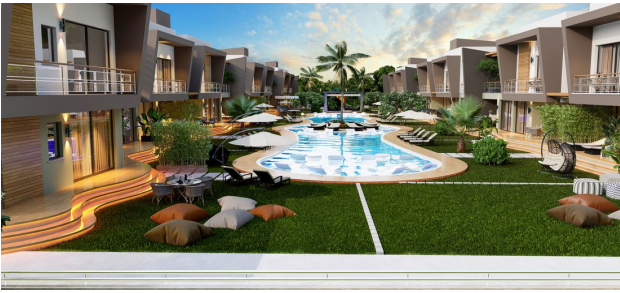
Дата закінчення будівництва: 06.2026

Цей житловий комплекс пропонує сучасне та затишне житло, де якість зустрічається з функціональністю, створюючи простір для висококласного способу життя.

**Інформація оновлена: 09.10.2024 р.**

# Фотогалерея





TYPE 2  
GROUND FLOOR PLAN



TYPE 2  
FIRST FLOOR PLAN



GROUND FLOOR PLAN



FIRST FLOOR PLAN





Відскануйте QR-код, щоб відкрити початкову сторінку