

Сучасні квартири в житловому комплексі від забудовника в районі Хасбахче (002463)



299 000 € - 569 000 €

🏠 Площа 74 м² - 166 м²





2 спальні

🏠 Кімнат 2+1 пентхаус

3+1 пентхаус

4+1 пентхаус

🪑 Меблі Частково

-  До моря: **м**
-  Локація: **Туреччина, Аланія, Хасбахче**
-  До аеропорту: **32 км**
-  До центру міста: **1 км**

Опції

- ✓ Балкон/Тераса
- ✓ Басейн
- ✓ Закрита територія
- ✓ Відкрита автостоянка
- ✓ Розтермінування під 0%
- ✓ Охорона
- ✓ Ліфт
- ✓ Дитячий майданчик
- ✓ Генератор

Опис

Розташований у мальовничому районі Хасбахче в Аланії, цей унікальний житловий комплекс пропонує сучасне житло, оточене природною красою, яке ідеально підходить для тих, хто цінує комфорт і спокій.

Район Хасбахче славиться своєю гарною природою та самотністю. Жителі комплексу можуть насолоджуватися панорамними краєвидами та тишею, а в той же час перебувати у зручній доступності від міста Аланія. Це ідеальне місце для тих, хто прагне балансу між міським комфортом і природним умиротворенням.

Планування:

- 2+1
- 2+1 дуплекс
- 2+1 із садом
- 3+1 дуплекс
- 4+1 дуплекс

Комплекс надає мешканцям можливість розслабитися та насолодитися життям. Басейн, розташований в оточенні зелених насаджень, стає центральним місцем для відпочинку та відновлення. Комплекс також забезпечує зручне паркування, що робить водіння безпроблемним для його мешканців.

Архітектурний стиль комплексу поєднує сучасні тенденції з повагою до природного оточення. Житлові одиниці спроектовані з урахуванням максимального використання природного світла, забезпечуючи комфорт та простір для життя.

Незважаючи на відокремлене розташування, комплекс залишається близьким до важливих об'єктів інфраструктури. Ресторани, магазини та інші вигоди знаходяться в межах зручної доступності, забезпечуючи мешканцям зручність та різноманітність.

Комплекс забезпечує рівень безпеки та догляду, надаючи паркування та, можливо, додаткові зручності для покращення якості життя мешканців.

Цей житловий комплекс в районі Хасбахче, Аланія, пропонує сучасне житло в обрамленні природи та зручності, щоб зробити життя комфортним та затишним для своїх мешканців.

Дата початку будівництва: 10.2023

Дата закінчення будівництва: 12.2024

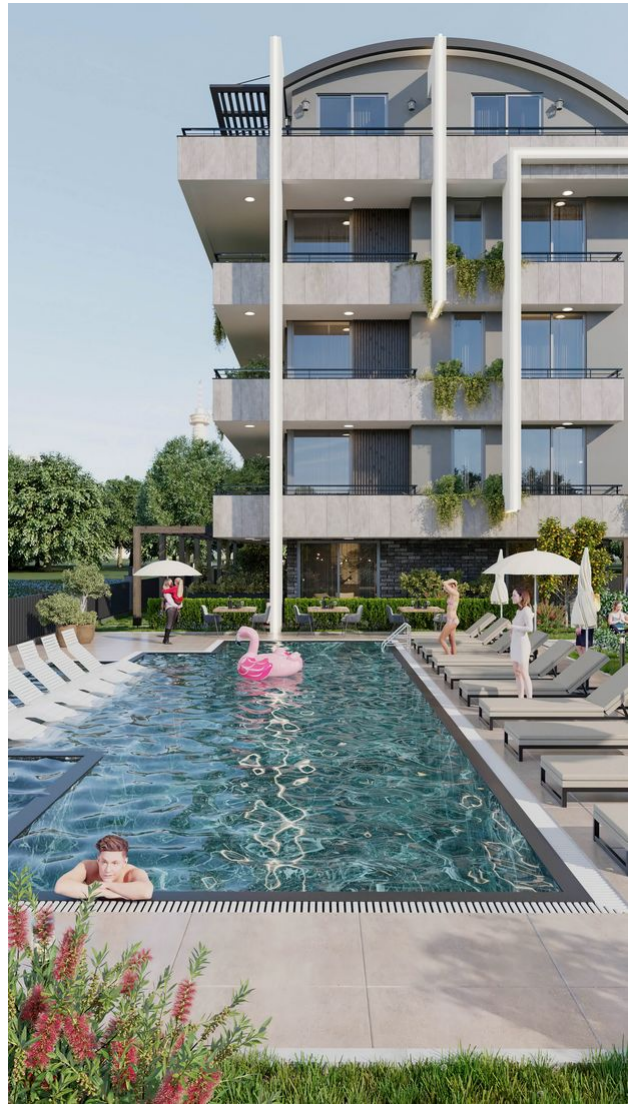
На період будівництва розстрочка – 0 %. Початковий внесок 30%.

Інформація оновлена: 20.03.2025 р.

Фотогалерея













Відскануйте QR-код, щоб відкрити початкову сторінку