

# Розкішна та елегантна вілла з басейном, у прибережному селі Сплітська, острів Брач (012280)



**1 300 000 €**

-  Площа **290 м²**
-  Кімнат **4 спальні**
-  Меблі **Частково**
-  До моря: **150 м**
-  Локація: **Хорватія, Далмація**
-  До аеропорту: **км**

 До центру  
міста:

км

## Опції

- ✓ Теплий пол
- ✓ Балкон/Тераса
- ✓ Басейн
- ✓ Закрита територія

## Опис

**Розкішна та елегантна вілла з басейном, розташована у прибережному селі Сплітська, острів Брач.**

Ця чудова вілла є прикладом нерухомості вищого класу, яка задовольнить навіть найвибагливіших гостей.

Вона розташована **на ділянці 800 м<sup>2</sup>** у тихому районі, сам **будинок площею понад 290 м<sup>2</sup>**.

Вілла відрізняється значним зовнішнім виглядом, частково оброблена каменем з о. Брач, має протиточний **басейн**, що підігрівається, площею 55 м<sup>2</sup> і барбекю висотою в шість метрів, також у Брацькому камені.

Басейн і тераса оточені зеленою зоною, де також є літній душ.

Дві протилежні сторони закриваються ковзними скляними стінами Schüco, які забезпечують цей простір великою кількістю природного світла і дозволяють всій площі перетворюватися на велику відкриту вітальню з прямим доступом до басейну і терасі з одного боку і джакузі просто неба на 6 осіб - з іншого.

На тому ж рівні є також кухня зі їдальнею, ванною кімнатою та коморою. Кухня обладнана технікою від провідних виробників і включає вбудовану мікрохвильову піч, охолоджувач вина і льодогенератор.

Внутрішні сходи ведуть нагору **з чотирма спальнями** з ванними кімнатами та балконами.

Вони мають чудове аудіо-відео обладнання, підлогове опалення (ванна кімната теж), і кондиціювання, масивні ліжка з дуба, високоякісні матраци, скляні стіни Schüco. У будинку також встановлена італійська плитка та сантехніка Villeroy & Boch. Вілла має своє паркування 120 м2.

Вілла підходить для великої родини, двох сімей, що подорожують разом, або групи друзів, які бажають зупинитися в сучасній привабливій віллі на одному з найпопулярніших островів Хорватії.

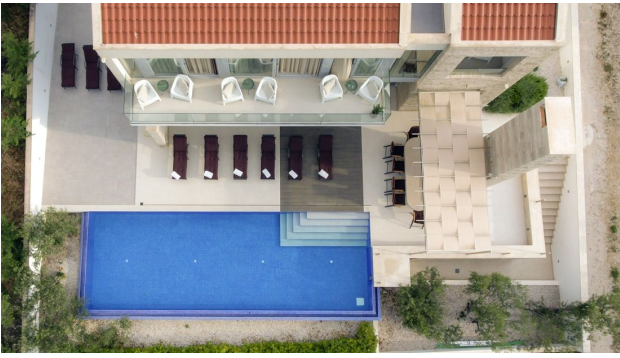
Клієнти можуть скористатися денними рейсами прилеглого порома з Брача назад до Спліту протягом дня, щоб дослідити палац Діоклетіана, який складає Старе місто Спліта.

**Інформація оновлена: 05.01.2024 р.**

## Фотогалерея







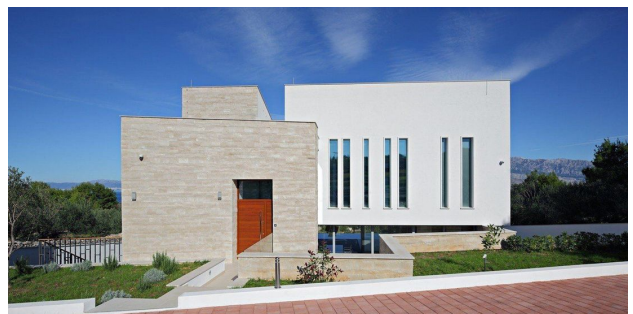
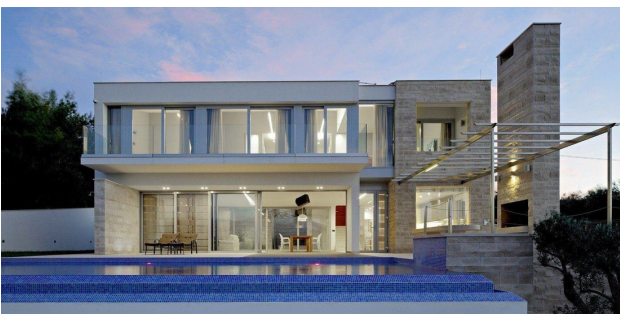


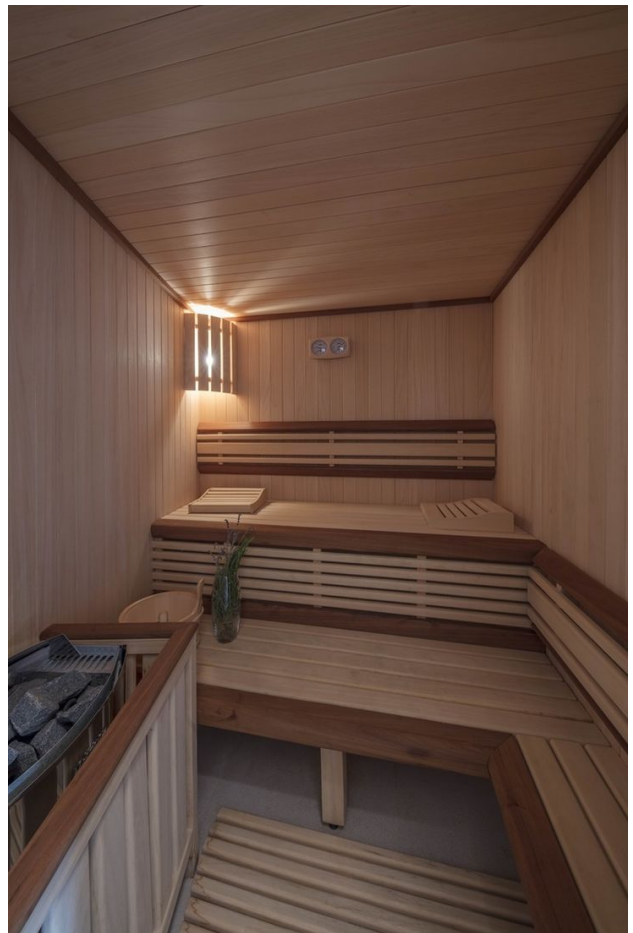
















Відскануйте QR-код, щоб відкрити початкову сторінку