

Сучасні апартаменти в мальовничому районі Есентепе (011161)



162 587 € - 197 552 €

- 🏠 Площа** 72 м² - 79 м²
- 🏠 Кімнат** 1 спальня
2 спальні
- 🪑 Меблі** Частково
- 🌊 До моря:** 250 м
- 📍 Локація:** Північний Кіпр, Есентепе
- ✈ До аеропорту:** 45 км

 До центру
міста:

км

Опції

- ✓ Балкон/Тераса
- ✓ Басейн
- ✓ Закрита територія
- ✓ Відкрита автостоянка
- ✓ Розтермінування під 0%
- ✓ Охорона
- ✓ Дитячий майданчик
- ✓ Генератор

Опис

Проект розташований у мальовничому районі, в пішій доступності від моря, забезпечуючи усамітнення від шуму та міської суєти.

Близьке розташування до міста, торгових центрів та історичних пам'яток робить його привабливим для життя та інвестицій.

Пропонуємо унікальні планування квартир, що поєднують сучасний комфорт із природною красою цього регіону. Будівництво здійснюється з дотриманням високих стандартів якості та безпеки.

Комплекс будується у м. Гірні, район Есентепе/Агирсу.

- Загальна площа: 4,387 м²
- Відстань до моря: 250 м
- Відстань до центру: 5 км
- Відстань до аеропорту: 45 км
- Блоки: 3

- Поверховість: 3
- Всього квартир: 30

Типи квартир:

- 1+1 з терасою – 79.00 м2
- 1+1 з терасою – 72.50 м2
- 2+1 лофт із терасою - 71.55 м2

особливості:

- Усі квартири з терасою
- Будівництво відповідно до норм сейсмічної безпеки
- Дотримання вимог державного будівельного нагляду
- Геологічний аналіз ґрунту проведено
- Використовуються якісні матеріали для звуко- та вологоізоляції.

Соціальна інфраструктура:

- Відкритий басейн
- Дитячий ігровий майданчик
- Генератор
- Швидкісний інтернет

Умови оплати:

- 35% початковий внесок
- 65% розстрочка до закінчення будівництва

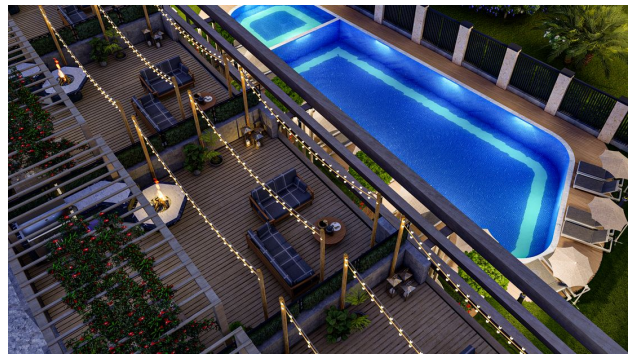
Будівництво:

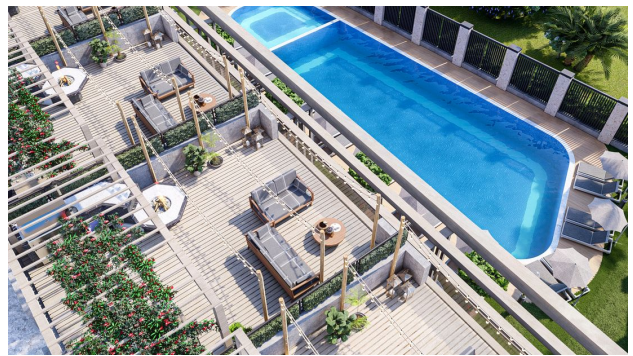
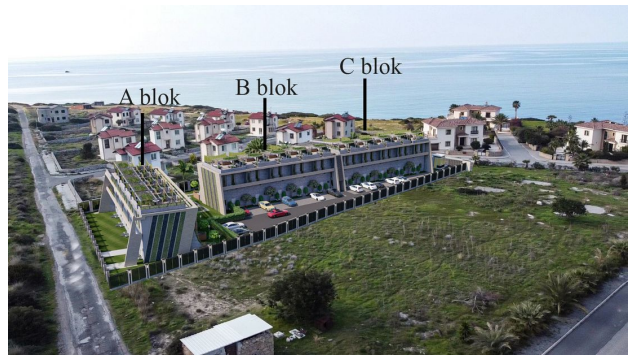
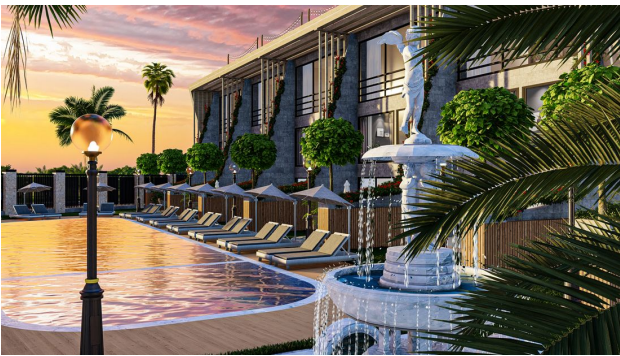
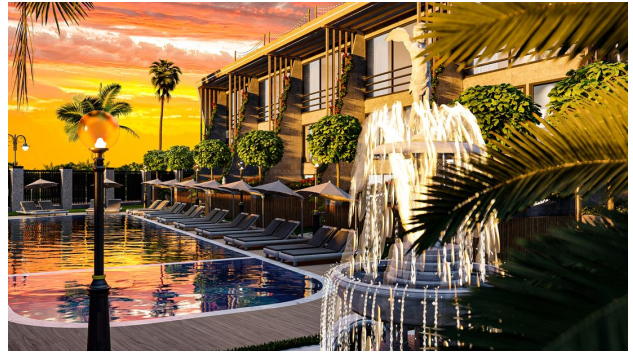
Дата початку: 01.06.2023

Дата завершення: 01.06.2025

Інформація оновлена: 09.10.2024 р.

Фотогалерея











Відскануйте QR-код, щоб відкрити початкову сторінку