






# Елітна нерухомість в Лапті з унікальними 2+1 пентхаусами та апартаментами (002314)



**232 050 € - 313 600 €**

-  Площа: 70 м<sup>2</sup> - 130 м<sup>2</sup>
-  Кімнат: 2 спальні  
2+1 пентхаус
-  Меблі: Частково
-  До моря: 1000 м
-  Локація: Північний Кіпр, Кіренія

 До аеропорту: **км**

 До центру  
міста: **км**

## Опції

- ✓ Балкон/Тераса
- ✓ Басейн
- ✓ Закрита територія
- ✓ Відкрита автостоянка
- ✓ Розтермінування під 0%
- ✓ Охорона
- ✓ Сад
- ✓ Дитячий майданчик
- ✓ Генератор

## Опис

Відкрийте для себе унікальний світ комфорту та розкоші у новому бутік-проекті.

У цьому житловому комплексі в самому серці Лапти представлено лише 40 ексклюзивних одиниць:

- 20 **2+1 пентхаусів** з балконами та терасою даху, оснащеної вбудованим барбекю
- 20 **2+1 апартаментів** із садом на першому поверсі

### Характеристики пентхаусів:

- 60 м<sup>2</sup> крита площа + 8.8 м<sup>2</sup> та 1.5 м<sup>2</sup> балкони
- 60 м<sup>2</sup> тераса даху з вбудованим барбекю
- Кварцова стільниця кухні
- Інфраструктура кондиціювання під спліт-системи

- Вбудовані шафи-купе у спальнях

### **Характеристики апартаментів із садом:**

- 70 м2 крита площа
- 13.5 – 46.2 м2 особового саду + 13.5 м2 тераса
- Відкрита кухня
- Кварцова стільниця кухні
- Інфраструктура кондиціювання під спліт-системи
- Вбудовані шафи-купе у спальнях

### **Інфраструктура комплексу:**

- Загальний басейн із відділенням для дітей
- Паркування
- 2 дитячі майданчики
- Тренажерний зал

### **Розташування:**

- Кіренія: 15 хвилин
- Нікосія: 40 хвилин
- Аеропорт Ерджан: 1 год
- Школа Лапти: 6 хвилин
- Necat British College: 9 хвилин
- Lapta Yavuzlar High School: 5 хвилин
- Дитячий садок Лапти: 3 хвилини
- Клініка здоров'я Лапти: 5 хвилин
- Піщані пляжі: 1 км (10 хвилин пішки)
- Університет Arkin Creative Arts and Design: 15 хвилин
- Американський університет Гірне: 10 хвилин

В межах радіусу 2 км понад 20 готелів, барів, ресторанів, супермаркетів та аптек.

Цей проект надає можливість насолоджуватися міським життям без метушні.

### **Умови оплати:**

- **Початковий внесок 35%:**

Вноситься первісний внесок у розмірі 35% від продажної ціни. Сума, що залишилася, буде виплачена рівними частинами до моменту здачі квартири.

- **Початковий внесок 50% – (застосовується знижка 5%):**

Клієнти, які обрали цей варіант оплати, отримають 5% знижку. Буде зроблено початковий внесок у розмірі 50% від продажної ціни зі знижкою. Сума, що залишилася, буде виплачена рівними частинами до моменту здачі квартири.

- **Початковий внесок 100% – (застосовується знижка 10%):** Клієнти, які обрали цей варіант оплати, отримають знижку 10%. Повну вартість продажу буде сплачено заздалегідь.

Початок будівництва – березень 2024 року, завершення – березень 2026 року.

Резервуйте свій куточок раю вже зараз.

**Інформація оновлена: 10.10.2024 р.**

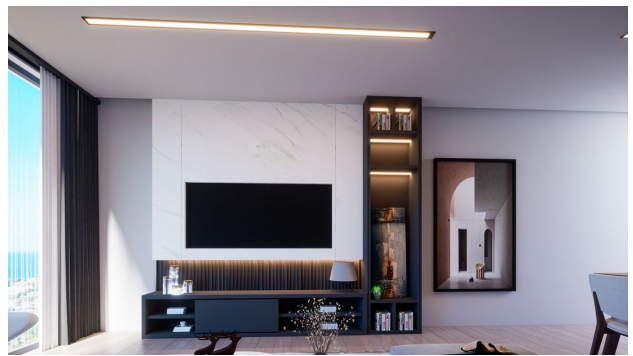
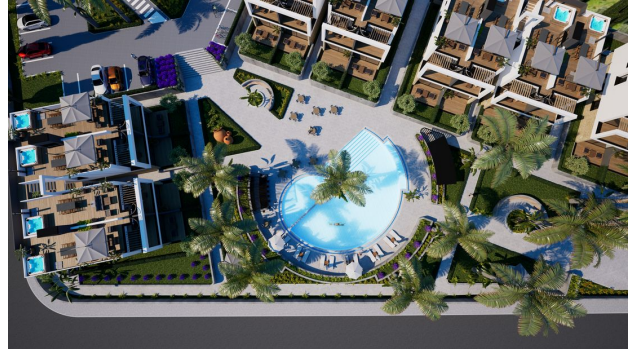
## Фотогалерея













Відскануйте QR-код, щоб відкрити початкову сторінку