

New premium project, in the middle of the sea and mountains, in the Tatlysu area (003314)



188 811 € - 641 026 €

🏠 Площа 73 м² - 282 м²

🏠 Кімнат 1 спальня
2 спальні
1+1 пентхаус

🪑 Меблі Частково

🌊 До моря: 300 м

📍 Локація: **Північний Кіпр, Кіренія**

✈ До аеропорту: **км**

🏠 До центру
міста: **км**

Опції

- ✓ Вид на море
- ✓ Панорамний вид
- ✓ Балкон/Тераса
- ✓ Басейн
- ✓ Закрита територія
- ✓ Відкрита автостоянка
- ✓ Розтермінування під 0%
- ✓ Охорона
- ✓ Дитячий майданчик
- ✓ Генератор

Опис

Вітаємо вас у раю на березі Середземного моря: новий проект преміум-класу у мальовничому Татлісі, Північний Кіпр!

Розташований всього за 40 км на схід від Кіренії, між величними горами Бешпармак та берегом Середземного моря, цей комплекс надає унікальну можливість поєднувати усамітнення з комфортом та розкішшю.

Основні переваги проекту:

- Розташування на березі моря: всього за кілька кроків від кристально чистої води Середземного моря.

- Широкий вибір нерухомості: **апартаменти 1+1, апартаменти-лофти, вілли 2+1** з видом на сад та пейзажі.
- Розкішні вілли з приватним садом, терасою на даху та приладдям для барбекю.
- Можливість насолоджуватися власним пейзажним басейном (у деяких віллах).
- Прекрасні види на гори та Середземне море, світанки та заходи сонця.

Відстань до моря 300 метрів.

Цей сучасний комплекс надає всю необхідну інфраструктуру для комфортного життя, а також забезпечує легкий доступ до пляжу Татлису.

Початковий внесок 35%.

Дата початку будівництва: 08.2023

Дата закінчення будівництва: 12.2025

Насолоджуйтеся кожним моментом в оазі спокою та розкоші.

Ласкаво просимо до вашого нового будинку, де збудуться ваші морські мрії!

Інформація оновлена: 15.04.2025 р.

Фотогалерея

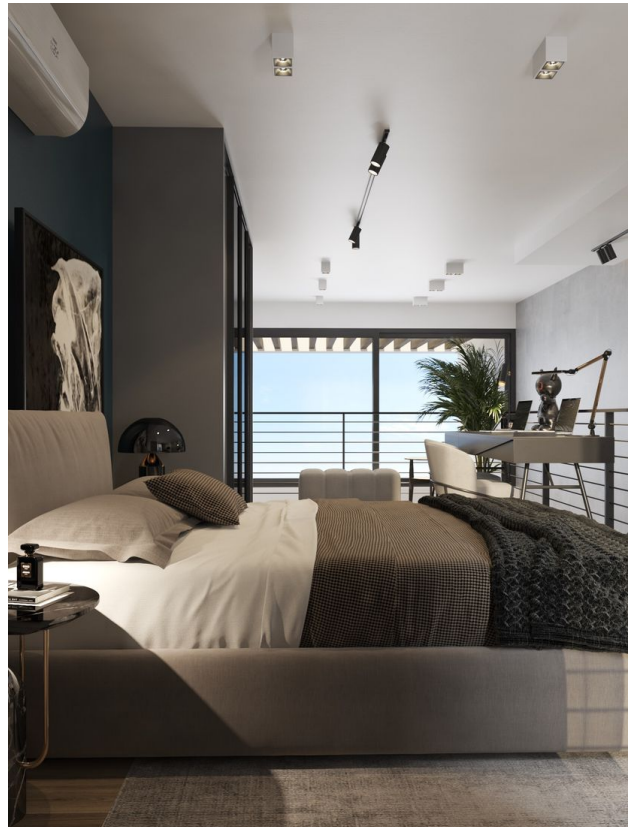
















Відскануйте QR-код, щоб відкрити початкову сторінку