

Простора вілла на етапі будівництва в районі Фінестрат (176237)



750 000 €

-  Площа **198 м²**
-  Кімнат **3 спальні**
-  Меблі **Частково**
-  До моря: **м**
-  Локація: **Іспанія, Аліканте**
-  До аеропорту: **км**
-  До центру міста: **км**

Опції

- ✓ Балкон/Тераса
- ✓ Басейн
- ✓ Закрита територія

Опис

Ця вілла задумана як простір, що повністю проходить, з внутрішніми і зовнішніми маршрутами, що забезпечують доступ до кожного поверху незалежно один від одного.

З неї відкриваються різні види архітектурного комплексу та його околиць на тлі моря та Сьєрра-Кортини.

Головний вхід на віллу розташований у нижній частині ділянки, з просторим паркуванням на дві машини.

Водна гладь із шезлонгами веде до будинку на його перший поверх, який має широкі стіни, вкриті кам'яною кладкою. З вітальні виходить тераса завдяки великому віконцю. Дерев'яні віконниці на кам'яних стінах забезпечують напівприкритий захист.

На ділянці також розташований приватний басейн з аквамариновими тонами та кахельною плиткою, що знаходиться поруч із плиткою, що імітує дерево, щоб запобігти ковзанню.

Цей простір включає майданчик для барбекю, яка може бути адаптована відповідно до потреб користувача, з доступом з мощеного майданчика через природний ландшафт.

Характеристики вілли:

- Населення: Finestrat
- Тип: Вілла
- Спальні: 3
- Ванні кімнати: 3
- Вітальні: 1

- Розмір ділянки: 564 м2
- Кухня: Американка - мебльована без побутової техніки
- Корисна площа: 143 м2
- Загальна площа: 198 м2
- Тераса: 73 м2
- Басейн: приватний
- Кондиціонер: каналний кондиціонер
- Відкрита тераса: Так
- Крита тераса: Так
- Паркування: Так
- Подвійне скління: Так
- Необроблений: Так
- Захисні двері: Так
- Обгороджена ділянка: Так

Ця вілла є унікальним поєднанням розкоші, комфорту і краси природи, забезпечуючи ідеальне місце для життя або відпочинку.

Дата закінчення будівництва: 2025 р.

Інформація оновлена: 15.02.2024 р.

Фотогалерея



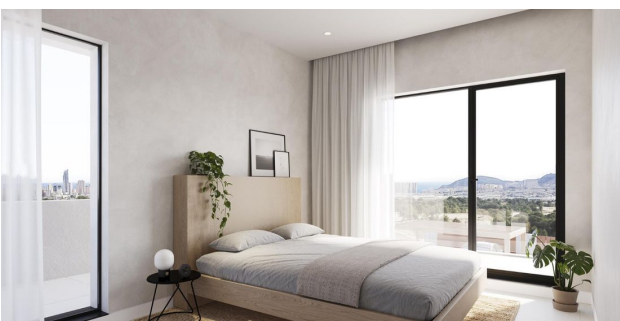


TABLE OF USEFUL SURFACES

11 Hall.....	7,43 m ²
12 Suite bedroom.....	17,76 m ²
13 Suite bedroom.....	20,57 m ²
14 Terrace.....	32,72 m ²

1st Floor USABLE AREA 51,07 m²
1st Floor TERRACE SURFACE 32,72 m²

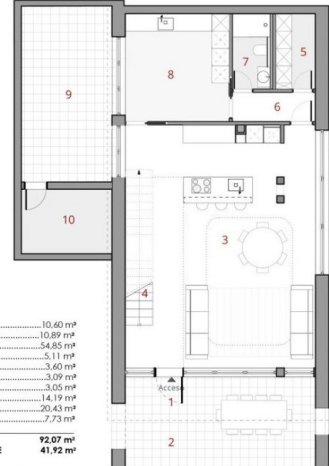


FIRST FLOOR HOUSE BUILT SURFACE 57,43 m²
 (TERRACES ARE NOT INCLUDED)

TABLE OF USEFUL SURFACES

01 Covered porch (50%).....	10,60 m ²
02 Open porch.....	10,89 m ²
03 Living-dining room-kitchen.....	34,65 m ²
04 Staircase in Ground floor.....	5,11 m ²
05 Pantry.....	3,60 m ²
06 Hall.....	3,09 m ²
07 Bathroom.....	3,05 m ²
08 Laundry room.....	14,19 m ²
09 Interior patio.....	20,43 m ²
10 Facilities area.....	7,73 m ²

Ground floor USABLE AREA 92,07 m²
Ground floor TERRACE SURFACE 41,92 m²



GROUND FLOOR HOUSE BUILT SURFACE 108,10 m²
 (TERRACES ARE NOT INCLUDED)