


Вилла в полностью зеленой зоне в Финестрате (177237)



1 050 000 €

-  Площа **315 м²**
-  Кімнат **4 спальні**
-  Меблі **Частково**
-  До моря: **м**
-  Локація: **Іспанія, Аліканте**
-  До аеропорту: **км**
-  До центру міста: **км**

Опції

- ✓ Балкон/Тераса
- ✓ Басейн
- ✓ Закрита територія

Опис

Цей новий будівельний проект знаходиться в зелених зонах, що створюють просторову гармонію, яка ідеально зливається з навколишньою природою.

Море та Сьєрра-Кортіна, видимі на задньому плані, доповнюють цю інтеграцію, створюючи унікальну атмосферу.

Бічний сад, оформлений красивими кактусами та білим гравієм, поєднує вхідний поверх з основним, забезпечуючи гармонійний перехід між рівнями.

Використання натуральної трави на решті земельної ділянки доповнює загальну концепцію завдяки ретельному проекту озеленення.

Кожен рівень вілли виділено матеріалом, який посилює його характер.

Підлога першого поверху облицьована натуральним вапняком, що підтримує всю конструкцію.

На другому поверсі використовується моношаром і жалюзі, що забезпечують приватність у найінтимнішій частині будинку.

Зрештою, третій поверх, де розташована головна спальня, має текстурний моношар у теплих тонах і виходить на велику терасу.

Середземноморська естетика досягається завдяки ідеальному поєднанню традицій, сучасної архітектури та природи.

Характеристики вілли:

- Територія: Finestrat
- Спальні: 4
- Ванні кімнати: 4

- Вітальні: 1
- Розмір ділянки: 620 м2
- Кухня: Американка - мебльована без побутової техніки
- Корисна площа: 144 м2
- Загальна площа: 315 м2
- Тераса: 47 м2
- Басейн: приватний
- Кондиціонер: каналний кондиціонер
- Відкрита тераса: Так
- Крита тераса: Так
- Паркування: Так
- Захисні двері: Так
- Обгороджена ділянка: Так

Ця вілла є унікальним поєднанням розкоші, комфорту і гармонії з природою, забезпечуючи ідеальне місце для життя в оточенні краси та спокою.

Дата закінчення будівництва: 2025 р.

Інформація оновлена: 15.02.2024 р.

Фотогалерея



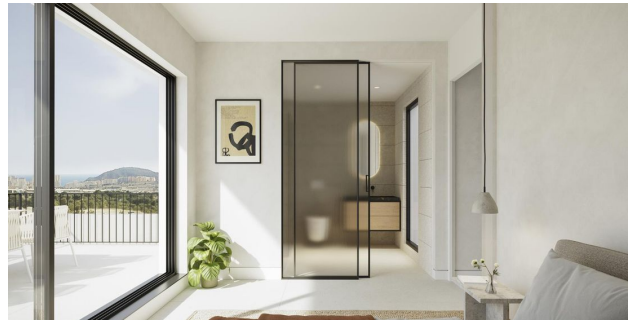
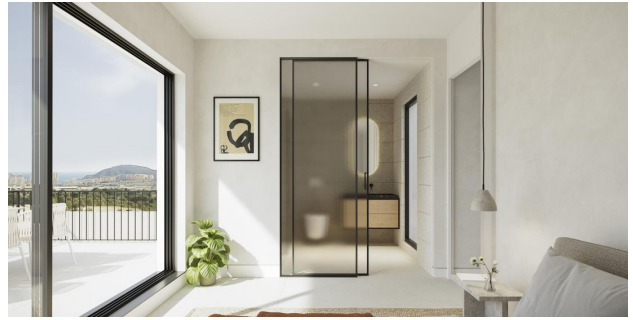
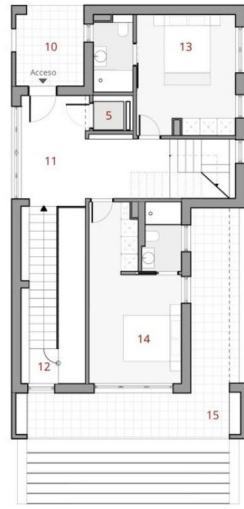


TABLE OF USEFUL SURFACES

| | |
|----------------------|----------------------|
| 10 Access porch..... | 6,66 m ² |
| 11 Hall..... | 16,72 m ² |
| 12 Stair 1..... | 6,13 m ² |
| 13 Suite room 1..... | 17,48 m ² |
| 14 Suite room 2..... | 19,97 m ² |
| 15 Terrace..... | 21,47 m ² |

1st Floor USABLE AREA 60,30 m²
1st Floor TERRACE SURFACE 28,13 m²



FIRST FLOOR HOUSE BUILT SURFACE 72,45 m²
(TERRACES ARE NOT INCLUDED)



Відскануйте QR-код, щоб відкрити початкову сторінку