







# Недорогі квартири за 500 метрів від пляжу Най Янг (140317)



75 121 € - 430 139 €

-  Площа: 25 м<sup>2</sup> - 123 м<sup>2</sup>
-  Кімнат:
  - 1 спальня
  - 2 спальні
  - 3 спальні
-  Меблі: Частково
-  До моря: 500 м
-  Локація: Таїланд, Phuket
-  До аеропорту: км

 До центру  
міста:

км

## Опції

- ✓ Вид на море
- ✓ Вид на гори
- ✓ Балкон/Тераса
- ✓ Басейн
- ✓ Закрита територія
- ✓ Розтермінування під 0%
- ✓ Охорона
- ✓ Ліфт
- ✓ Дитячий майданчик

## Опис

Новий комплекс від популярного тайського забудовника – сучасний дизайн та піша доступність до пляжу, що є великою рідкістю на острові Пхукет. У продажу є апартаменти як з видом на море, так і з видом на гори.

## Деталі об'єкта

- Здача: 2026 р.
- До моря: 500 м
- Спальні: 1 - 2
- Ванні: 1 - 2
- Житлова площа: 25 - 61 м<sup>2</sup>
- Дохід: фактичний дохід від здавання в оренду
- **Розстрочка: розстрочка платежів на період будівництва**

**У комплексі:** комплекс займає площу 22 гектари і включає 6 житлових будівель висотою в 7 поверхів кожна. Загалом у комплексі 814 квартир.

На території багатий вибір загальних зон та інфраструктури, таких як басейн, лобі-вітальня, фітнес-зона, ігровий майданчик, спа-центр, та багато іншого.

На першому поверсі є клубний будинок, павільйон для дозвілля та інші зручності для спілкування та відпочинку. Зона бізнес-залу, коворкінг-простір, і театр з караоке надають проекту унікальності та функціональності.

**Апартаменти:** різноманітні варіанти планувань апартаментів, включаючи 1-спальні та 2-спальні квартири різної площі. Внутрішнє оформлення витримано в стилі сучасної елегантності, а широкі вікна забезпечують чудові краєвиди на море або гори з тропічною красою навколо.

Кожна квартира обладнана сучасною технікою та зручностями для комфортного проживання.

**Особливість:** Комплекс розташовується всього в 500 метрах від пляжа, в кращому місці пляжу Най Янг. Відвідвачі готелю можуть насолоджуватися туром по визначним місцям міста: Національний парк Сірінат, аеропорт Пхукета, курортний готель Dewa Phuket та інші.

Даний проект пропонує унікальне поєднання розкоші та затишку у прибережному районі та зручною прогулянковою зоною вздовж торгової вулиці до пляжу Най Янг.

Тут Ви знайдете поєднання сучасного комфорту та природну красу природи острова Пхукет.

**У вартість включено:** оздоблення, сантехніка, вбудована кухня, вбудовані шафи, кондиціонери.

**У вартість не входить:** пакет меблів.

**Розташування:**

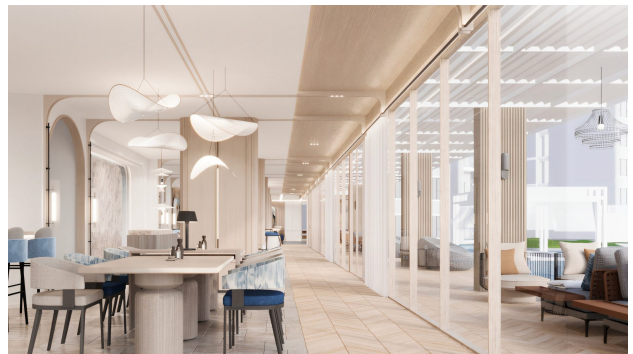
- Аеропорт 5 хвилин
- Патонг 40 хвилин
- Торговий центр 20 хвилин

- Супермаркет 5 хвилин
- Ресторани 2 хвилини
- Госпіталь 20 хвилин
- Гольф-клуб 20 хвилин
- Яхт-клуб 15 хвилин

**Інформація оновлена: 21.03.2024 р.**

## **Фотогалерея**











Відскануйте QR-код, щоб відкрити початкову сторінку