




Просторі таунхауси на стадії будівництва в Ла Нусії (178237)



390 000 €

-  Площа **168 м²**
-  Кімнат **4 спальні**
-  Меблі **Частково**
-  До моря: **м**
-  Локація: **Іспанія, Аліканте**
-  До аеропорту: **км**
-  До центру міста: **км**

Опції

- ✓ Балкон/Тераса
- ✓ Басейн
- ✓ Закрита територія
- ✓ Дитячий майданчик

Опис

Комплекс сучасного дизайну та будівництва, де ви зможете насолодитися кліматом, прекрасним сонячним світлом, захоплюючими видами на затоки Бенідорма та Альбіра та здоровим способом життя.

Поруч з усіма послугами та спортивним містом Ла Нусія.

Розміри будинків та їх конфігурація роблять їх ідеальними для клієнтів, яким потрібно більше місця, які хочуть зробити частину свого будинку прибутковою, зберігаючи при цьому своє житло, або яким потрібне місце для ігор, офіс чи зона відпочинку.

У будинках є кілька терас з видами, парковка на дві машини та сад з прямим доступом до місць загального користування. У багатьох також є солярій, де можна провести вечір на свіжому повітрі з друзями.

Установка кондиціонування повітря (тепло-холод) з подачею повітря по повітроводам. Зовнішній блок на аеротермальній енергії та внутрішній блок на кожному поверсі у підвісній стелі ванної або туалету.

Гаряча вода для побутових потреб проводиться за допомогою аеротермальної енергії та термоакумулятора із спеціальною електричною підтримкою.

Повністю обладнана кухня з меблями великої місткості, ящиками, що самозамикаються.

Кварцова стільниця з нижньою раковиною з нержавіючої сталі та зливним отвором. Кухонний фасад з безшовною ламінованою панеллю HLP з обробкою на вибір відповідно до можливостей індивідуального налаштування.

Колір фасадів шафи та стільниці на вибір відповідно до можливостей індивідуального налаштування. Установка гнучкої індукційної плити, духовки, мікрохвильової печі та знімної витяжки з вбудованим освітленням.

Опис квартири:

- Спальні: 4
- Постачальник: Місто: Нусія
- Ванні кімнати: 3
- Туалети: 1
- Житлових кімнат: 1
- Розмір ділянки: 165 м 2
- Кухня: Американська - мебльована ел.
- Корисна площа: 133 м 2
- Забудована площа: 168 м 2

Рік побудови: 2025.

Інформація оновлена: 06.03.2024 р.

Фотогалерея







VIVIENDA HOUSE 24

Planta Floor Inferior 2/2



Opciones distribución / Distribution options



Opción 2: Living + kitchenette

Planta / Floor inferior



Opción 3: Home office + TV room

Planta / Floor inferior

Módulo 1	
Living	12,00
Bedroom	10,00
Bathroom	4,00
TV room	4,00
Home office	4,00
Kitchenette	4,00
Staircase	2,00
Corridor	2,00
Storage	2,00
Other	2,00
Total	40,00

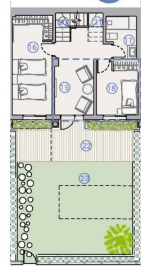


▲ Opción 1: Bedroom + TV room

Planta / Floor inferior

VIVIENDA HOUSE 24

Planta Floor Inferior 2/2



Opciones distribución / Distribution options



Opción 2: Living + kitchenette

Planta / Floor inferior



Opción 3: Home office + TV room

Planta / Floor inferior

Módulo 1	
Living	12,00
Bedroom	10,00
Bathroom	4,00
TV room	4,00
Home office	4,00
Kitchenette	4,00
Staircase	2,00
Corridor	2,00
Storage	2,00
Other	2,00
Total	40,00

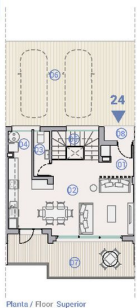


▲ Opción 1: Bedroom + TV room

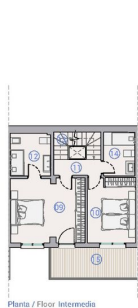
Planta / Floor inferior

VIVIENDA HOUSE 24

Plantas Floors Superior Intermedia 1/2



Planta / Floor Superior



Planta / Floor Intermedia

Módulo 2	
Living	12,00
Bedroom	10,00
Bathroom	4,00
TV room	4,00
Home office	4,00
Kitchenette	4,00
Staircase	2,00
Corridor	2,00
Storage	2,00
Other	2,00
Total	40,00



Відскануйте QR-код, щоб відкрити початкову сторінку