


# Квартира в житловому комплексі, що будується в мальовничій Торрев'єсі (182237)



**280 000 €**

-  Площа **92 м<sup>2</sup>**
-  Кімнат **2 спальні**
-  Меблі **Частково**
-  До моря: **200 м**
-  Локація: **Іспанія, Торрев'єха**
-  До аеропорту: **км**
-  До центру міста: **км**

## Опції

- ✓ Вид на море
- ✓ Балкон/Тераса
- ✓ Басейн
- ✓ Закрита територія
- ✓ Охорона

## Опис

Гарний новий будівельний проект всього за 200 метрів від пляжу Лос Локос, в красивому прибережному місті Торревьеха, пропонує апартаменти з 2 спальнями.

Квартири мають сучасний дизайн відкритого планування з високоякісною сантехнікою та увагою до деталей, таких як ванні кімнати, великі фарфорові підлоги, шумопоглинаючі вікна, світлодіодне освітлення та підлога з підігрівом у ванній кімнаті.

Вони світлі та просторі, і всі вони мають терасу, де можна насолодитися чудовим середземноморським сонцем.

Цей фантастичний розкішний комплекс також пропонує своїм мешканцям басейн на даху, сауну та зону відпочинку з чудовим видом на море.

За бажанням є можливість придбання підземного паркувального місця та великої комори.

### **Додатково:**

- Паркування: від 30 000 €
- Комора: від 4 200 €

### **Опис квартири:**

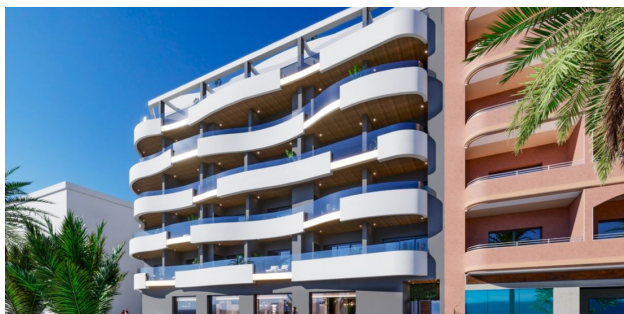
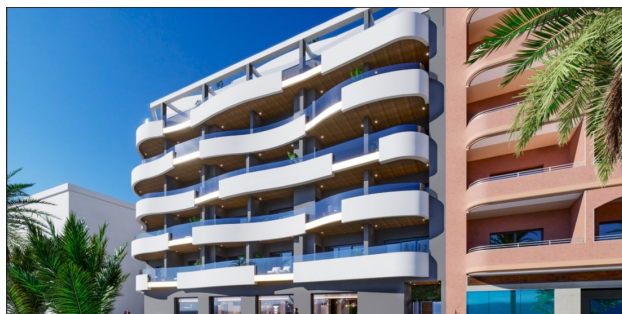
- Спальні: 2
- Ванні кімнати: 2

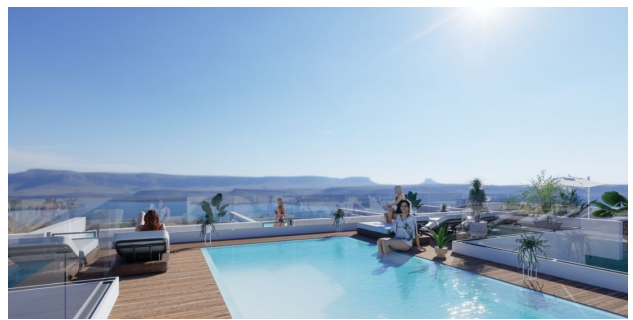
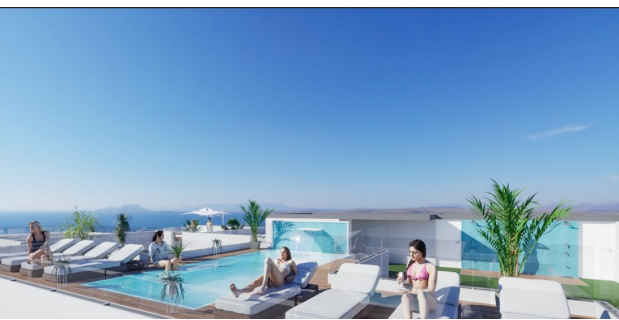
- Житлових кімнат: 1
- Кухня: Американська - мебльована без елк.
- Корисна площа: 53 м<sup>2</sup>
- Забудована площа: 92 м<sup>2</sup>
- Тераса: 10 м<sup>2</sup>
- Номер поверху: 1

Рік побудови: 2025.

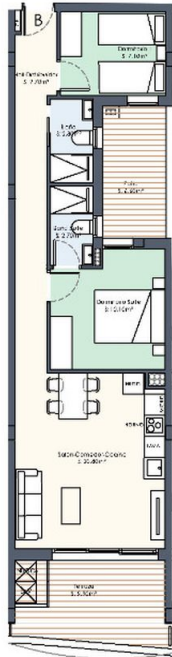
**Інформація оновлена: 07.03.2024 р.**

## Фотогалерея





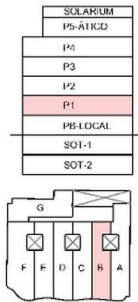




**Vivienda B - 2 Dormitorios**

SUP. ÚTIL	(m <sup>2</sup> )
Hall Distribuidor	9,70
Dormitorio I	7,10
Baño I	2,80
Dormitorio Suite	10,10
Baño Suite	2,70
Salón Comedor Cocina	20,80
SUP. ÚTIL INTERIOR	53,20
Terraza I	9,90
Patio	6,60

SUP. CONST VIVIENDA	84,30
SUP. CONST TERRAZA	11,40
SUP. CONST PATIO	6,60
SUP. CONST ZCC	9,80
TOTAL VIVIENDA	92,10



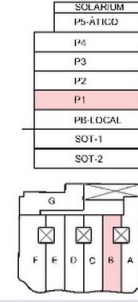
RESIDENCIAL



**Vivienda B - 2 Dormitorios**

SUP. ÚTIL	(m <sup>2</sup> )
Hall Distribuidor	9,70
Dormitorio I	7,10
Baño I	2,80
Dormitorio Suite	10,10
Baño Suite	2,70
Salón Comedor Cocina	20,80
SUP. ÚTIL INTERIOR	53,20
Terraza I	9,90
Patio	6,60

SUP. CONST VIVIENDA	84,30
SUP. CONST TERRAZA	11,40
SUP. CONST PATIO	6,60
SUP. CONST ZCC	9,80
TOTAL VIVIENDA	92,10



RESIDENCIAL



Відскануйте QR-код, щоб відкрити початкову сторінку