







# Новий проект апартаментів у районі Калліфея (003434)



137 000 € - 245 000 €

🏠 Площа

37 м<sup>2</sup> - 69 м<sup>2</sup>

 Кімнат	1 спальня
 Меблі	Частково
 До моря:	м
 Локація:	Греція, Афіни
 До аеропорту:	км
 До центру міста:	км

## Опції

- ✓ Балкон/Тераса
- ✓ Закрита територія
- ✓ Відкрита автостоянка
- ✓ Ліфт

## Опис

З великою приємністю представляємо вашій увазі новий проект **у престижному районі Калліфея**, що складається з семиповерхової будівлі, розташованої на ділянці площею 848 м<sup>2</sup>.

Унікальний проект буде збудовано в районі Калліфеї, яка розташована між південними районами Афінської Рів'єри та центром столиці.

Це унікальний і видатний проект, який своєю появою покращить якість навколишніх територій.

Каліфея давно є сучасним, жвавим районом міста з добре розвиненою інфраструктурою: тут безліч шкіл та дитячих садків, парків та скверів, ігрових майданчиків, безліч магазинів та супермаркетів, кафе та ресторанів.

Район розташований в безпосередній близькості до моря, але і дістатися звідси до центру міста не важко.

Цей проект є сучасними апартаментами **площею від 36,9 до 68,87 м2**, призначені для комфортного та стильного проживання.

Жителі бізнес-апартаментів матимуть унікальну можливість насолоджуватися більш ніж 200 сонячними днями на рік, відпочиваючи біля гарного басейну, який буде збудований у громадському саду.

Всередині кожної квартири будуть надані сучасні зручності, включаючи опалювальний насос, електричні рулонні жалюзі, алюмінієві рами з подвійним склом для покращеної звукоізоляції та енергозбереження, а також новий ліфт із системою розблокування для безпеки та зручності мешканців.

Крім того, передбачено **шість критих паркувальних місць, дванадцять підвальних складських приміщень** та двадцять чотири паркувальні місця на цокольному поверсі, забезпечуючи комфорт та зручність для всіх мешканців.

Відстань від аеропорту Афін – 38 км, від порту Пірей – 5 км, від центру Афін – 4 км, від університету Харокопеон – 1 км, станції метро – 100 м.

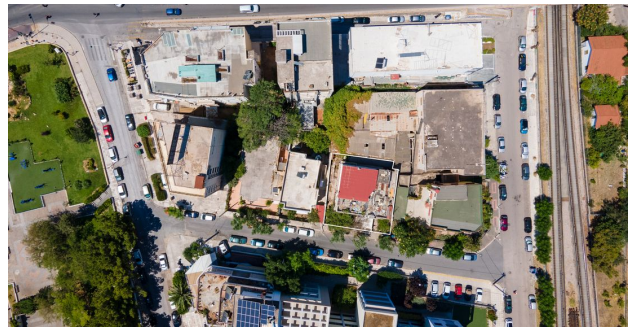
Складання проекту заплановано на 16 місяців після початку робіт, що означає, що ви зможете насолоджуватися новим житлом вже до кінця 2024 року.

Цей проект є ідеальною можливістю для тих, хто цінує сучасний комфорт і затишок у престижному районі міста.

**Інформація оновлена: 20.03.2024 р.**

## **Фотогалерея**







Відскануйте QR-код, щоб відкрити початкову сторінку