

Унікальний проект вілл преміум-класу у престижному районі Лаян на Пхукеті (003401)








565 900 € - 1 062 200 €

📏 Площа 305 м² - 590 м²

🏠 Кімнат 3 спальні

4 спальні

| | |
|---|-----------------|
|  Меблі | Частково |
|  До моря: | м |
|  Локація: | Таїланд, Phuket |
|  До аеропорту: | км |
|  До центру міста: | км |

Опції

- ✓ Балкон/Тераса
- ✓ Басейн
- ✓ Закрита територія
- ✓ Охорона

Опис

Унікальний проект вілл преміум-класу розташований **у престижному районі Лаян на Пхукеті.**

Цей проект відрізняється ефектними дизайнами та вражаючою інфраструктурою, створюючи розкішний простір для вашого комфорту та задоволення.

Комплекс складається з 4 зон, кожна з яких названа та спроектована відповідно до однієї з пори року, щоб передати атмосферу кожного сезону.

Щосезону відповідають різні дизайни. В даний час інформація про три зони:

Зона Spring (Весна): приймає новий дизайн у стилі дзен, поєднуючи у собі сучасну розкіш та ландшафтний дизайн у стилі дзен.

Зона Autumn (Осінь): виконана у стилі Modern Loft, який вже зарекомендував себе та показав свою популярність у попередніх проектах Botanica.

Зона Summer (Літо): є класичний тайсько-балійський стиль (Signature Tropical Balinese).

Проект розгорнуто на ділянці площею понад 154 тисячі м2, з яких майже 10% відведено під загальні зони та зручності.

Серед іншого, на вас чекають великі зелені зони, тенісні корти, тренажерний зал і бігові доріжки.

Комплекс є закритим селищем з цілодобовою охороною, відеоспостереженням та професійним менеджментом.

У зоні Spring є 30 вілл з 3 спальнями і приватним басейном, площею забудови 305 м2.

Зона Autumn включає 37 вілл з 3 або 4 спальнями та приватним басейном розміром 4 на 10 метрів.

Зона Summer пропонує 72 вілли з 3 або 4 спальнями, вілли мають площу від 370 до 590 м2.

Інфраструктура комплексу:

- Охорона
- Паркінг
- Фітнес
- Тенісний корт
- бігова доріжка

Істотна частина проекту відведена під загальні зелені зони та зручності.

Відмінна команда управління нерухомістю, що є ключовим елементом довгострокової привабливості вілл.

Комплекс знаходиться в районі Пру Джампа, поряд з пляжем Лаян.

Лаян швидко стає дуже популярним місцем для люксових вілл. У зв'язку зі зменшенням кількості земельних ділянок у сусідньому Банг Тао багато нових проектів середнього та високого діапазону цін переміщуються сюди заради красивих зелених пейзажів та легкого доступу до всіх найкращих зручностей Пхукету.

- Laguna Phuket - 10 хвилин їзди

- Міжнародна школа UWC - 12 хвилин
- Міжнародний аеропорт Пхукету - 12 хвилин.
- Porto de Phuket (lifestyle-торговий центр просто неба) — 15 хвилин
- Boat Avenue (популярний район з магазинами та ресторанами) - 15 хвилин
- Laguna Golf - 15 хвилин
- Пляж Банг Тао - 20 хвилин
- Пляж Лаян - 15 хвилин

Цей проект відрізняється привабливістю для інвесторів завдяки своїй високій якості будівництва, різноманітності дизайнів та зручностям на території.

Завдяки зручному розташуванню в районі Лаян, ви зможете насолодитися всіма перевагами Пхукету, включаючи пляжі, ресторани, школи та магазини, що знаходяться всього за кілька хвилин їзди від комплексу.

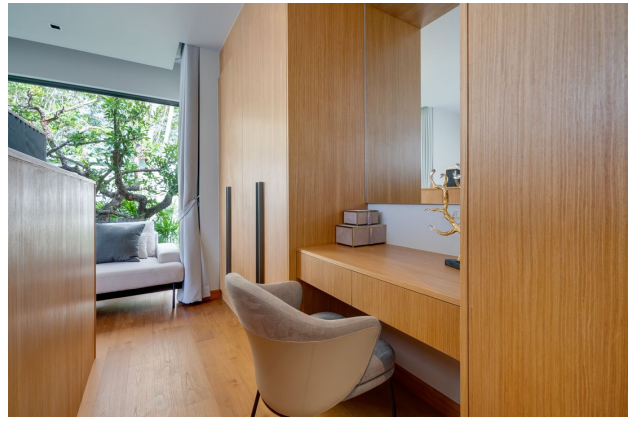
Інформація оновлена: 25.03.2024 р.

Фотогалерея











Відскануйте QR-код, щоб відкрити початкову сторінку