

# Апартаменти в елітному житловому комплексі в мальовничому селищі Лайан Бей на узбережжі Пхукета (008401)



1 117 000 € - 2 665 500 €

🏠 Площа 251 м<sup>2</sup> - 829 м<sup>2</sup>

3 спальні

🏠 Кімнат

4 спальні

3+1 пентхаус

4+1 пентхаус

🛋 Меблі

Частково


🌊 До моря:

м

📍 Локація:

Таїланд, Phuket

✈ До аеропорту: км

 До центру  
міста:

км

## Опції

- ✓ Балкон/Тераса
- ✓ Басейн
- ✓ Закрита територія
- ✓ Охорона
- ✓ Дитячий майданчик

## Опис

Елітний житловий комплекс розташований у **мальовничому курортному селищі Лайан Бей** на північно-західному узбережжі Пхукету.

Цей розкішний комплекс є досконалим поєднанням комфорту, усамітнення та розкоші в ідилічній обстановці з видом на океан.

На просторій території, що охоплює понад 40 акрів, розміщено 42 приватні вілли та кондомініуми з власними басейнами.

**Вілли представлені в 17 варіантах з трьома та чотирма спальнями**, а також є **одноповерхові, дуплексні та пентхауси** з аналогічною кількістю спалень.

Площа вілл варіюється від 501 до 655 кв.м, а кондомініумів - від 251 до 829 кв.м.

Місця для відпочинку та розваг у готелі, що включають у себе приватні басейни, плавальний басейн, фітнес-центр, клуб та паркування, призначені для втечі від сьогодення та релаксації.

Крім того, комплекс пропонує доступ до всього багатого спектру розваг та зручностей Лайан Бей, включаючи ресторани, спа-центр, пляжний ресторан та бар, спортивні об'єкти, вертолітний майданчик та яхт-клуб.

## ОСНОВНІ МОМЕНТИ ІНВЕСТИЦІЙ

- Розкішний комплекс на курорті світового класу з доступом до готельних зручностей та послуг
- Резиденції без права власності у готельному комплексі
- Відмінне розташування в районі Лаян
- Висококомпетентний та авторитетний розробник та оператор
- **Привабливі умови оплати:** початковий внесок лише 10% та оплата при здачі 70% від ціни

Власники матимуть доступ до послуги оренди, якою керує команда нерухомості. Приміщення будуть здані у довгострокову оренду.

**Проект розташований** всього за пару кілометрів від Лагуни Пхукет з її готелями, ресторанами, спа та 18-місячним полем для гольфу. Торговий та ресторанний район Боат-Авеню та торговий центр Porto de Phuket розташовані за 15 хвилин їзди. 2 найкращі міжнародні школи Пхукету — UWC та British International School — розташовані за 30 хвилин їзди; Аеропорт Пхукет - всього в 25 хвилинах їзди.

Проживання обіцяє розкішний відпочинок та незабутній спосіб життя в одному з найпривабливіших куточків Пхукету, де сусідство із розкішними курортами створює ідеальну атмосферу для життя та відпочинку.

**Інформація оновлена: 26.03.2024 р.**

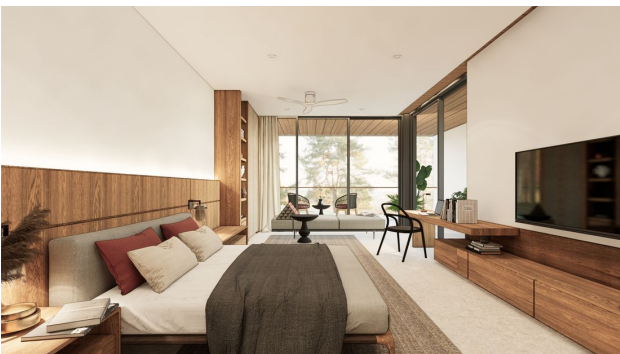
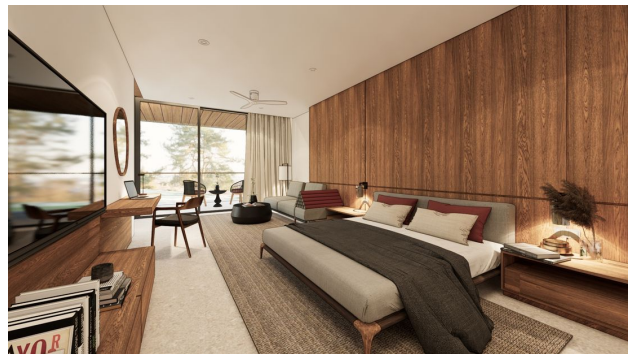
## Фотогалерея













Відскануйте QR-код, щоб відкрити початкову сторінку