

# Апартаменти з панорамним видом на океан в сучасному комплексі в мальовничому районі Улувату (009493)







172 662 € - 211 031 €

📏 Площа 54 м<sup>2</sup> - 59 м<sup>2</sup>

🏠 Кімнат Студія  
1 спальня

🪑 Меблі Частково

-  До моря: **м**
-  Локація: **Індонезія, Балі, Улувату**
-  До аеропорту: **км**
-  До центру міста: **км**

## Опції

- ✓ Вид на море
- ✓ Балкон/Тераса
- ✓ Басейн
- ✓ Закрита територія
- ✓ Розтермінування під 0%
- ✓ Охорона
- ✓ Дитячий майданчик

## Опис

Житловий комплекс, це спосіб життя, натхненний найкращими готельними мережами світу та створений для того, щоб запропонувати своїм мешканцям здоров'я, відпочинок та умиротворення на тлі **захоплюючого панорамного краєвиду на океан у районі Улувату.**

У комплексі розташовано 42 апартаменти, що є триповерховим комплексом преміум-класу.

Ретельно опрацьований кожен куточок, щоб створити унікальне поєднання інфраструктурних рішень, що забезпечують максимальний комфорт та задоволення потреб наших мешканців.

**Апартаменти в подажі:**

- **1+1 54 - 59 м2 від 180 000 \$**

**У комплексі ви знайдете різноманітні зручності та унікальні можливості для підтримки здоров'я та хорошого самопочуття:**

- **Хаммам та сауна** для розслаблення та очищення організму
- **Соляна кімната** для покращення дихання та загального стану
- **Спа-центр** з різноманітними процедурами та послугами для догляду за тілом та душею
- **Басейн** для освіжаючих плавань та релаксації
- **Холодні та гарячі купелі** для оздоровлення та тонізування шкіри
- **Бібліотека та чайна кімната** для усамітнення та душевних бесід
- **Йога студія** для практики та розвитку гнучкості та спокою
- **Масажні кабінети** для розслаблення м'язів та покращення кровообігу
- **Тренажерний зал** для підтримки форми та здоров'я
- **Великий ресторан** з різноманітним меню та високим рівнем обслуговування

Інвестиційна привабливість комплексу підтверджується статистикою **окупності у 4-6 років та високим показником ROI у 18,9%.**

**Leasehold** надається на термін 32 роки з можливістю продовження на 30 років та ще 20 років. Це забезпечує довгострокову стабільність та надійність володіння житлом у комплексі.

#### **План оплати:**

- 25% початковий внесок
- розстрочка обговорюється індивідуально

Дата закінчення будівництва: 03.2024-05.2026

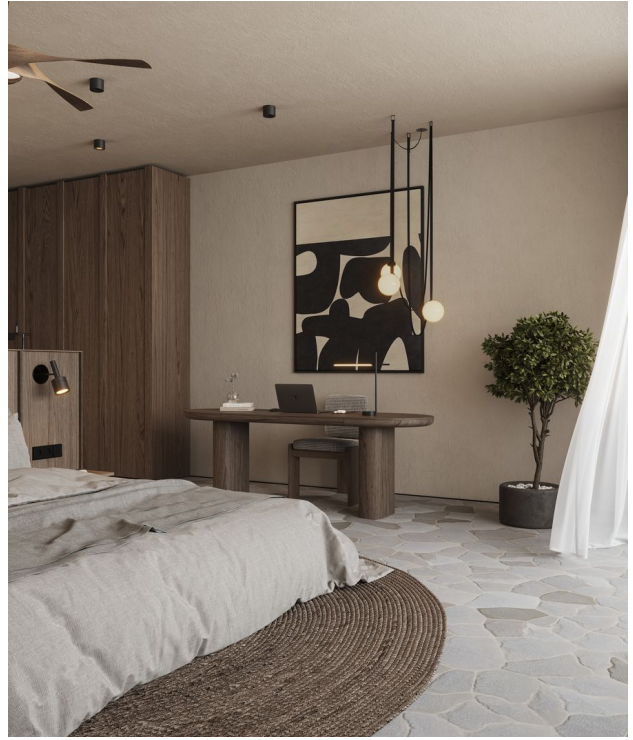
**Інформація оновлена: 10.02.2025 р.**

# Фотогалерея









Відскануйте QR-код, щоб відкрити початкову сторінку