






# Сучасний житловий комплекс на стадії будівництва в районі Портіман (001349)



**265 500 € - 380 500 €**

**🏠 Площа**                    **91 м<sup>2</sup> - 161 м<sup>2</sup>**

**🏠 Кімнат**                    **2 спальні**  
**3 спальні**

 Меблі	Частково
 До моря:	1500 м
 Локація:	Португалія, Алгарве
 До аеропорту:	км
 До центру міста:	км

## Опції

- ✓ Балкон/Тераса
- ✓ Закрита територія
- ✓ Ліфт

## Опис

Сучасний житловий комплекс, що втілює високий стандарт якості життя.

Поєднання просторих та світлих приміщень з відкритим зв'язком із навколишнім світом робить його ідеальним місцем для комфортного проживання.

### Опис квартир:

- 2 спальні, 3 спальні
- площа 90,85-161 м<sup>2</sup>

Величні внутрішні приміщення, вишуканий дизайн та використання чудових сучасних матеріалів та технологій роблять цей будинок еталоном на ринку нерухомості.

Кожна деталь продумана до дрібниць, щоб забезпечити максимальну зручність та естетичну насолоду для його мешканців.

Розташований у привілейованому місці, всього **за 1500 метрів від центру Портімана**, комплекс надає зручний доступ до всього необхідного: від муніципального ринку до медичних закладів та освітніх закладів.

## Технічні характеристики:

- Алюмінієві рами з термічним різанням, з подвійним склінням
- Електричні терможалюзі
- Централізоване керування для одночасного опускання жалюзі на всіх вікнах та одночасного вимикання світла при вході в квартиру
- Електричний сушка для рушників у ванній
- Попереднє встановлення кондиціонера
- Нагрів води за допомогою Тепловий насос Junkers або аналогічний, Т2 на 200 літрів та Т3 на 250 літрів, система комфорту, економія енергії понад 70 %
- Електрична підлога з підігрівом у ванних кімнатах та на кухні
- На балконі кухні вбудовано барбекю
- Ліфти ORONA або еквівалентні, місткість 8 осіб
- Кольоровий відеодомофон
- Вхідні двері підвищеної безпеки у квартиру
- Клас енергоспоживання А+

Історичний центр міста знаходиться в кроковій доступності, дозволяючи насолодитися його атмосферою та культурною спадщиною.

Кожна одиниця обладнана з використанням передових технологій та матеріалів, щоб забезпечити максимальний комфорт та безпеку.

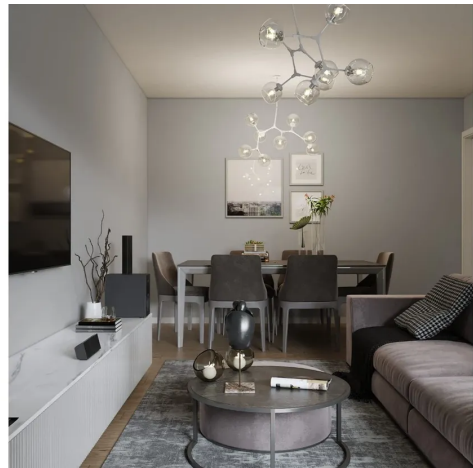
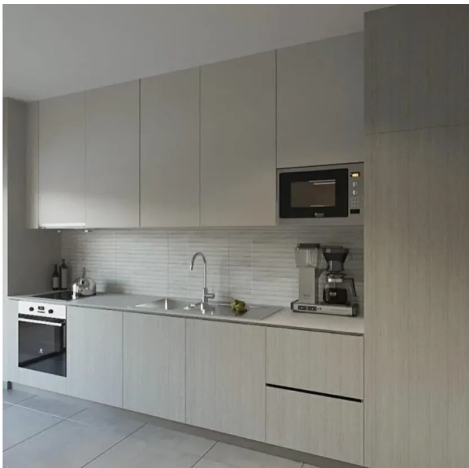
Важливим аспектом безпеки є використання дверей підвищеної безпеки, а також попереднє встановлення кондиціонера, інтернету та кабельного телебачення, що забезпечує комфортне та сучасне проживання. Гардероби в кожній одиниці надають достатньо простору для зберігання, а наявність подвійних окулярів підкреслює увагу до деталей та зручності мешканців.

Дата закінчення будівництва: 2026 р.

**Інформація оновлена: 05.04.2024 р.**

# Фотогалерея







Відскануйте QR-код, щоб відкрити початкову сторінку