






Розкішний пентхаус у районі Бялоленка у Варшаві (00192)



552 500 €

-  Площа **156 м²**
-  Кімнат **3 спальні**
-  Меблі **Повна**
-  До моря: **м**
-  Локація: **Польща, Варшава**

 До аеропорту: **км**

 До центру
міста: **км**

Опції

- ✓ Вид на город
- ✓ Балкон/Тераса
- ✓ Ліфт
- ✓ Дитячий майданчик

Опис

Пропонуємо вашій увазі розкішний пентхаус **у районі Бялоленка, розташований у Варшаві.**

Цей ексклюзивний пентхаус пропонує комфорт та зручності на найвищому рівні, поєднуючи в собі простір, стиль та функціональність.

Загальна площа цього пентхауса становить **265,61 м2**, з плануванням, яке включає 4 окремі кімнати.

У головній спальні є ванна кімната і вбиральня.

Особливого шарму надає простора вітальня площею 60 м2 з кухонним куточком.

На додаток до цього, квартира пропонує ще **3 окремі кімнати** та 2 санвузли для вашої зручності.

Що робить цей пентхаус по-справжньому унікальним – це наявність **2 терас та 1 балкона**, розташованих на 3 сторонах квартири. Ці просторі відкриті майданчики стануть ідеальним місцем для відпочинку, прийому гостей або просто насолоди мальовничими краєвидами.

Пентхаус розташований **на 3-му поверсі** з 3-х у котеджі закритого типу, що забезпечує додаткову конфіденційність та безпеку.

На додаток до квартири надаються 2 окремі гаражні місця та велика комора площею близько 18 м² над квартирою.

Ця пропозиція не тільки прозора і без прихованих каверз, але також готова до негайного заселення.

Фотографії представлені без спотворень, відбиваючи реальний стан об'єкта.

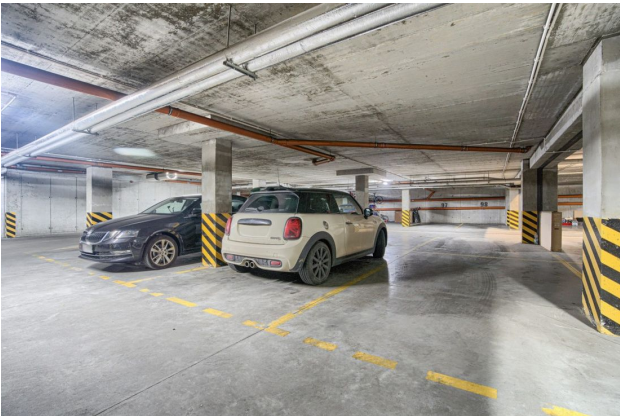
Додатково до вартості квартири доступні для оплати 2 місця в підземному гаражі за 21 000 € та комора над квартирою за 9000 €.

Такі можливості рідко зустрічаються і надають цій пропозиції ще більшої привабливості.

Інформація оновлена: 08.04.2024 р.

Фотогалерея











Відскануйте QR-код, щоб відкрити початкову сторінку