

Унікальна квартира на верхньому поверсі з видом на Варшаву (00392)



702 000 €

-  Площа **120 м²**
-  Кімнат **2 спальні**
-  Меблі **Повна**
-  До моря: **м**
-  Локація: **Польща, Варшава**

✈ До аеропорту: км

🏢 До центру міста: км

Опції

- ✓ С мебелью
- ✓ Балкон/Тераса
- ✓ Подземный паркинг

Опис

Представляємо вам **унікальну квартиру на верхньому поверсі**, призначену для сімей, які цінують високий стандарт, зелень навколо та якість життя.

З цією квартирою ви отримаєте не тільки прекрасний простір, але й чудові сонячні лоджії та дві великі тераси на даху, площею понад 90 м².

Це створить неповторне відчуття комфорту та простору, доповнене захоплюючим краєвидом на панораму Варшави.

Планування квартири та її основні переваги:

Квартира органічно спланована із зручно розділеною вітальнею та приватною зоною.

- **Простора та стильна вітальня** поєднана з кухнею та їдальнею. Кухня з'єднана з вітальнею оснащена високоякісною технікою від визнаних брендів, включаючи великий холодильник з льодогенератором, посудомийну машину та електричну духовку Bosch.
- З вітальні **є вихід на дві окремі доглянуті тераси**, прикрашені пишними рослинами. На терасах встановлені садові меблі, а відсутність сусідів створює ефект приватного саду на даху, де ви можете насолоджуватися спокоєм будь-якої пори року.
- Далі ви знайдете **кабінет / гостьову спальню** з виходом на терасу, простору ванну кімнату з ванною та вікном, а також окрему кімнату для прання.

- На протилежному кінці приватної зони розташована **дитяча спальня з панорамним видом на місто** та затишна головна спальня з кондиціонером, вбиральні (з безліччю шаф!) та власною ванною кімнатою з душовою кабіною.
- Крім того, у головній спальні є скляна лоджія на всю висоту, з якої відкривається чудовий краєвид на заходи сонця та нічні хмарочоси Варшави.

Квартира включає два зручні **паркувальні місця** на рівні -1, а також приміщення для зберігання велосипедів. Одна з терас також оснащена автоматичною системою поливу.

Розташування:

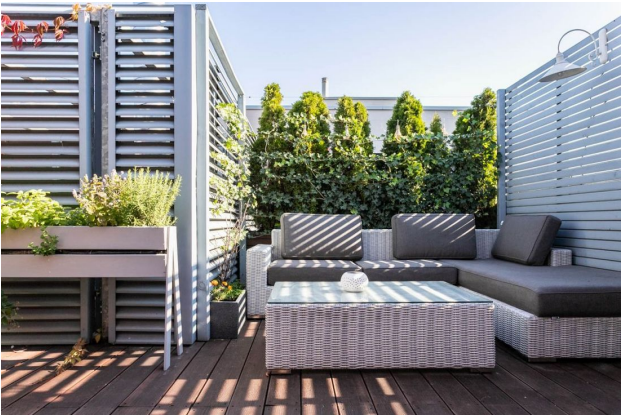
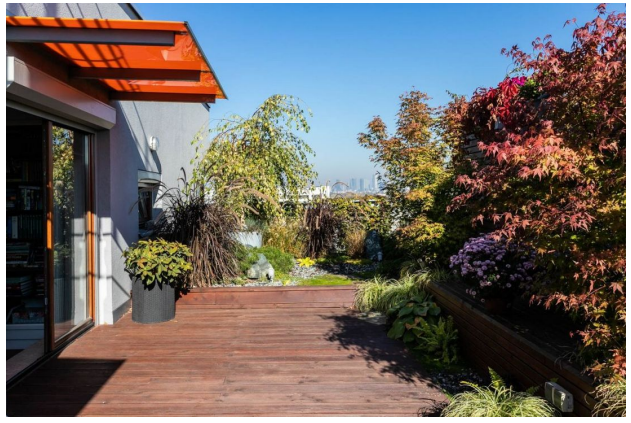
Ця унікальна квартира знаходиться у зеленому районі Гірського Мокотова, що на вулиці Воронича. Поруч із квартирою знаходяться торговий центр Галерея Мокотув, медичні заклади, школи, дитячі садки, ресторани, спортивні об'єкти та пошта. У кількох хвилинах ходьби знаходяться автобусні зупинки та трамвайні лінії (перетин вулиць Воронича/Волоска - Зайїздня Мокотів). Станція метро Wierzbno знаходиться у трьох автобусних зупинках.

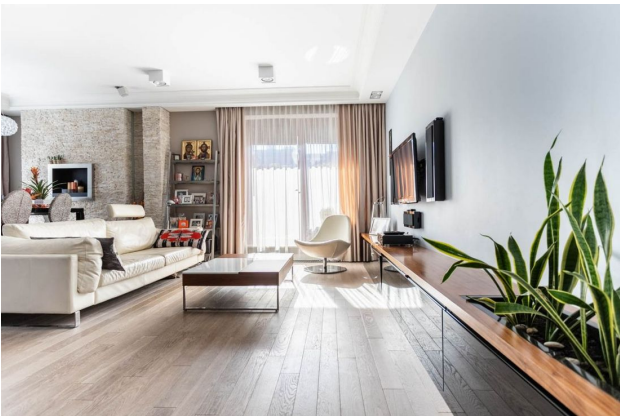
Для власників автомобілів легкий доступ забезпечений завдяки близькості до вулиць Волоська, Пулавська, Жвірки та Вігури, а також Ал. Незалежність.

Дорога до центру міста чи аеропорту займає приблизно 10-15 хвилин.

Інформація оновлена: 08.04.2024 р.

Фотогалерея









Відскануйте QR-код, щоб відкрити початкову сторінку