

Апартаменти в житловому комплексі в районі Гюллер Пінарі (00756)



165 000 € - 290 000 €


🏠 Площа 59 м² - 140 м²


🏠 Кімнат 1 спальня
2 спальні
2+1 пентхаус
3+1 пентхаус

🏠 Меблі Частково

 До моря: 700 м

 Локація: Туреччина, Аланія, Гюллер Пінари

 До аеропорту: 40 км

 До центру міста: км

Опції

- ✓ Балкон/Тераса
- ✓ Басейн
- ✓ Закрита територія
- ✓ Відкрита автостоянка
- ✓ Розтермінування під 0%
- ✓ Охорона
- ✓ Ліфт
- ✓ Дитячий майданчик
- ✓ Генератор

Опис

Житловий комплекс, розташований **в районі Гюллер Пінарі**, що розвивається, в центральній частині міста Аланья.

Цей новий район пропонує зручне розташування та розвинену інфраструктуру для комфортного життя.

Типи апартаментів:

- 1+1 площа 59 м2
- 2+1 площа 66 м2
- 2+1 дуплекс площа 118 м2

- 3+1 дуплекс площа 140 м2

Інфраструктура комплексу включає широкий спектр зручностей і розваг:

- Відкритий басейн для релаксації та освіжаючих купань
- Дитячий басейн для маленьких мешканців комплексу
- Джакузі для розслаблення
- Фітнес-зал для підтримки здоров'я та активного способу життя
- Сауна та лазня для затишних вечорів
- Більярд та настільний теніс для активного проведення часу
- Дитячий майданчик для ігор та розваг малюків
- Генератор
- Камера відеоспостереження

Відстань до моря становить лише 700 метрів, що робить його доступним для мешканців комплексу.

Також варто відзначити гнучку систему оплати:

- початковий внесок складає 30%
- залишок суми можна сплатити на виплат 0 % до закінчення будівництва

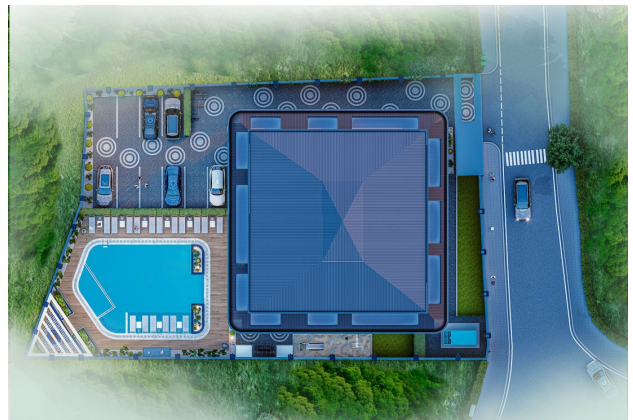
Дата початку будівництва: 01.10.2024

Дата закінчення будівництва: 30.04.2026

Цей житловий комплекс є чудовою пропозицією для тих, хто шукає комфортне і сучасне житло в Аланії, що поєднує в собі зручне розташування, різноманітність зручностей і доступність до моря.

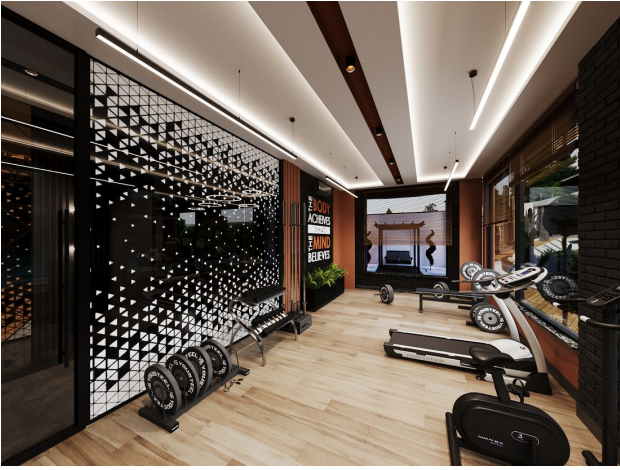
Інформація оновлена: 06.11.2024 р.

Фотогалерея





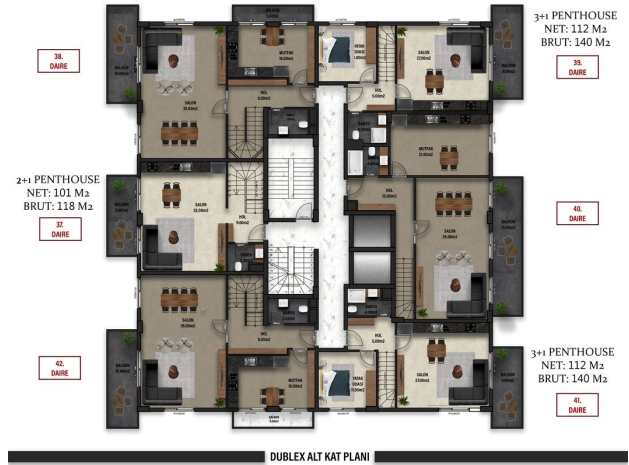
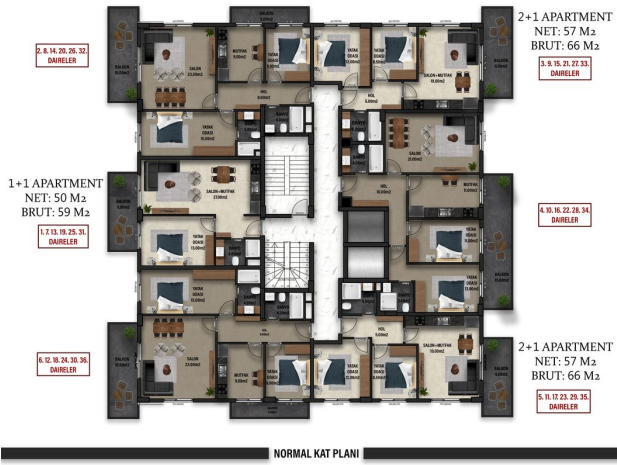








BODRUM KAT PLANI



Відскануйте QR-код, щоб відкрити початкову сторінку