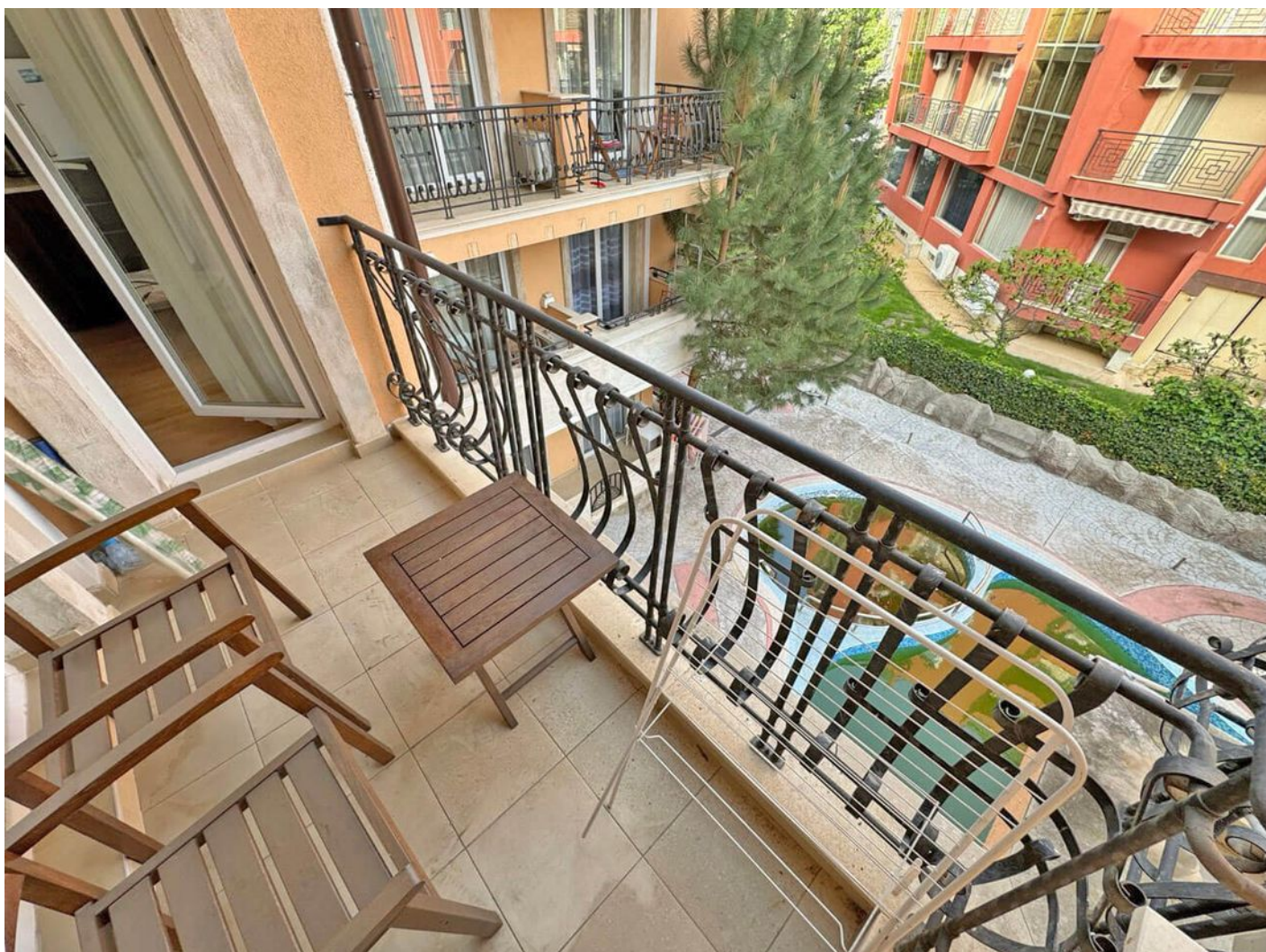


Квартира з видом на пальми та басейн у житловому комплексі, Сонячний берег (321353)







62 000 €

🏠 Площа 50 м²

🏠 Кімнат 1 спальня

🪑 Меблі Повна

-  До моря: **800 м**
-  Локація: **Болгарія, Сонячний Берег**
-  До аеропорту: **км**
-  До центру міста: **км**

Опції

- ✓ Встроєнна техніка
- ✓ С мебелю
- ✓ Балкон/Тераса
- ✓ Басейн
- ✓ Закрита територія
- ✓ Охорона
- ✓ Ліфт
- ✓ Дитячий майданчик

Опис

Затишна квартира з видом на пальми та басейн у комплексі, розташованому у мальовничому районі мікрорайону Піски на курорті Сонячний Берег у Болгарії.

Це чудове приміщення загальною площею **50 м2** розташоване на третьому поверсі.

Стильний та сучасний інтер'єр створює атмосферу затишку та комфорту.

Техніка та меблі передаються новим власникам, що робить цю квартиру готовою до негайного заселення чи оренди.

Оплата за електрику та воду здійснюється за державними тарифами безпосередньо постачальникам послуг.

Послуги та зручності комплексу:

- Плавальний басейн з додатковим місцем для дітей та безліччю розваг
- Намети з балдахінами біля басейну
- Шезлонги та парасольки
- Доступ до WI-FI на території всього комплексу
- Послуги масажиста
- Дитячий ігровий майданчик
- Паркування
- 24-годинна цілорічна охорона та відеоспостереження у комплексі
- Цілорічне обслуговування та управління нерухомістю в комплексі

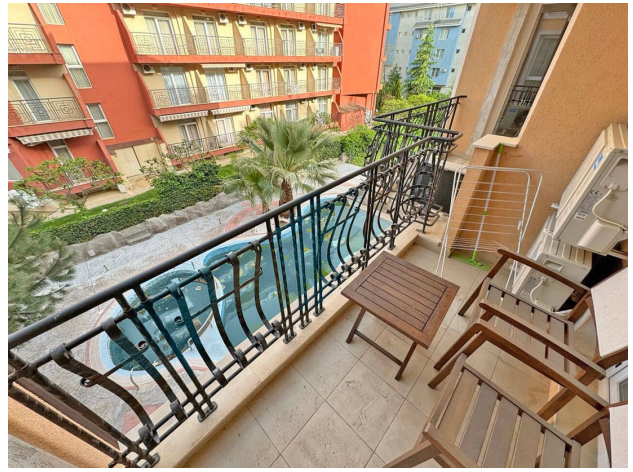
Відстань:

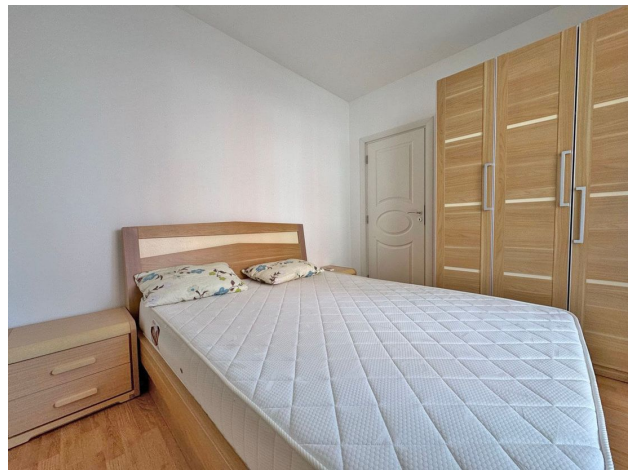
- Автобусна зупинка (5 хвилин ходьби)
- Два аквапарки на Сонячному березі (за 20 хвилин ходьби)
- Місто Несебр (у 10 хвиликах на автобусі, автомобілі)
- Місто Бургас, аеропорт Бургас (в 40 хвиликах їзди автобусом, автомобілем)
- Центральний автовокзал Сонячного Берега (за п'ять хвилин їзди на автомобілі)

Ціна цієї привабливої нерухомості складає всього 62 000 €, що робить її доступною та привабливою для інвесторів або тих, хто мріє про власний куточок на березі Чорного моря.

Інформація оновлена: 07.05.2024 р.

Фотогалерея







Відскануйте QR-код, щоб відкрити початкову сторінку