



Квартира 1+1 ідеально розташована в центрі Аланії, що на вулиці Сугезю (34400)



215 000 €

 Площа	59 м ²
 Кімнат	1 спальня
 Меблі	Частково
 До моря:	1100 м
 Локація:	Туреччина, Аланія, Аланія центр
 До аеропорту:	40 км
 До центру міста:	3 км

Опції

- ✓ Балкон/Тераса
- ✓ Басейн
- ✓ Закрита територія
- ✓ Відкрита автостоянка
- ✓ Охорона
- ✓ Ліфт
- ✓ Дитячий майданчик
- ✓ Генератор

Опис

Квартира в комплексі, що ідеально розташований в центрі міста на вулиці Сугезю (Sugözü).

Це житловий комплекс, де всі деталі продумані для вашого комфорту та зручності.

Однією з головних переваг цього місця розташування є його доступність.

Відстань до аеропорту Анталії складає всього 120 км, а до аеропорту Газіпаша – 40 км. Морський порт Аланії знаходиться лише за 3 км від комплексу.

Завдяки близькості до головних шосе та кільцевої дороги, у вас не виникне жодних проблем з пересуваннями та транспортом.

Опис квартири:

- 1+1
- площа 59,3 м2
- 4 поверх

Якщо ви цінуєте зручність, то вам пощастило. Усі необхідні установи, такі як лікарня, банк, школа та інші, перебувають у пішій доступності. А овочевий та рибний ринки, розташовані буквально за кілька кроків від будівлі, дозволять вам насолоджуватися найсвіжішими продуктами сезону.

Інфраструктура комплексу:

- Відкритий басейн
- Дитячий басейн
- Критий басейн
- Крита парковка
- Хамам
- Сауна
- Спорт зал
- Кафетерій
- Дитячий ігровий майданчик

В квартирі:

- Водонагрівач
- Кондиціонери у кожній кімнаті
- Підвісна стеля
- Стіни вкриті фарбою, що миється.
- Покриття підлоги - керамічна плитка

- Кухонні меблі та шафки у ванній
- Алюмінієвий склопакет
- Алюмінієва база перил балкона із загартованим склом
- Умивальник, унітаз та світильники

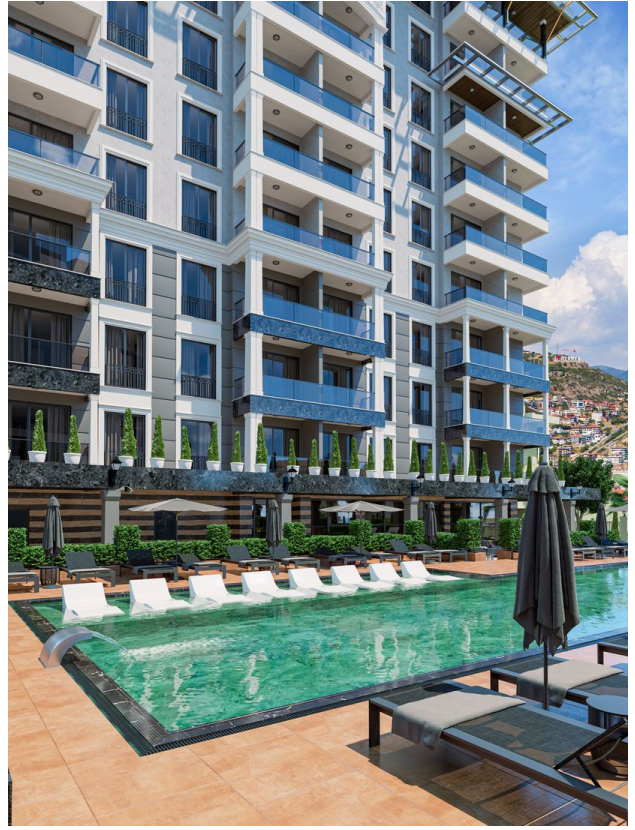
Життя в цій квартирі також означає, що ви оточені різноманітністю магазинів, супермаркетів, кафе та ресторанів, всі вони знаходяться на одній лінії з проектом.

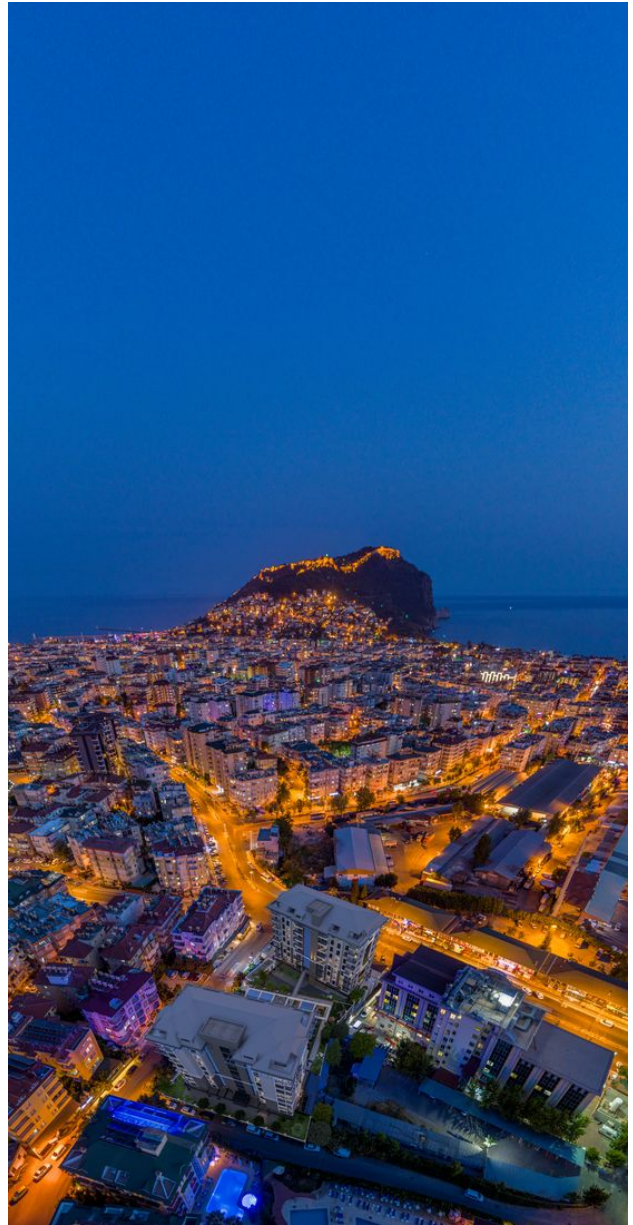
А якщо ви мрієте про відпочинок на пляжі, то **до пляжу Клеопатри**, де встановлений блакитний прапор за чистоту води і пляжу, можна дійти **всього за 1100 метрів**.

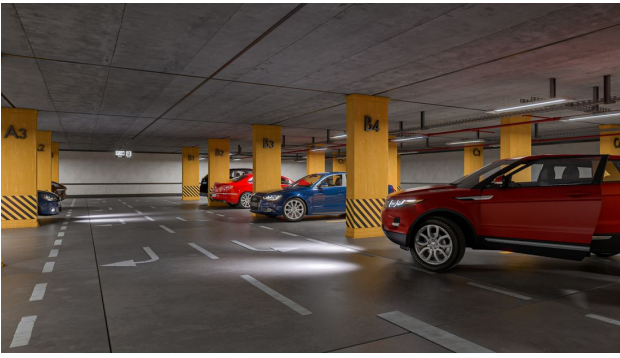
Дата закінчення будівництва: 05.2024

Інформація оновлена: 11.06.2024 р.

Фотогалерея









Відскануйте QR-код, щоб відкрити початкову сторінку