

Ідеальне місце для життя та інвестицій: апартamenti та вілли в комплексі в районі Есентепе (001503)







304 196 € - 1 863 055 €

🏠 Площа **72 м² - 359 м²**

🏠 Кімнат **1 спальня**
2 спальні
3 спальні
4 спальні

🏠 Меблі **Частково**

-  До моря: **м**
-  Локація: **Північний Кіпр, Есентепе**
-  До аеропорту: **км**
-  До центру міста: **км**

Опції

- ✓ Вид на гори
- ✓ Балкон/Тераса
- ✓ Басейн
- ✓ Закрита територія
- ✓ Відкрита автостоянка
- ✓ Розтермінування під 0%
- ✓ Охорона
- ✓ Дитячий майданчик

Опис

Ласкаво просимо до нового житлового комплексу - ідеальне місце для тих, хто шукає не просто житло, а стратегічну інвестицію, що обіцяє комфортний спосіб життя та високу прибутковість.

Комплекс будується у районі Есентепе.

Завдяки міжнародному бренду, що спеціалізується на управлінні готелями, ви можете бути впевнені, що нерухомість знаходиться в професійних руках.

Комплекс пропонує різноманітність варіантів житла:

- 1+1 люкс із садом
- 1+1 вілли-люкс

- 2+1 пентхауси-лофти
- 3+1 вілли
- 4+1 вілли

На території комплексу передбачені розкішні зручності для вашого комфорту та відпочинку:

- басейн
- спа
- сауна
- парилка
- спортзал
- вітамінний бар
- хаммам
- кімната відновлення
- поле для міні-гольфу
- баскетбольна площадка
- стіна для скелелазіння
- пішохідна доріжка
- дитячий ігровий майданчик
- бар біля басейну
- послуги пральні
- похідні стежки
- баскетбольна площадка
- тенісний корт
- фітнес клуб
- кімнати для йоги
- басейн на даху

Розташування:

- Супермаркет у кроковій доступності
- Пляжний бар у пішій доступності
- 5 хвилин від центру села
- 45 хвилин від аеропорту Ерджан
- 1 годину 15 хвилин від аеропорту Ларнакі

- 38 хвилин до Кіренії

План оплати:

- 40% початковий внесок
- 10% проміжний платіж
- 50% розстрочка на 36 місяців щомісячними платежами

Особливий ландшафтний дизайн комплексу створює атмосферу тихої гавані, де краса природи поєднується із сучасною розкішшю.

Все це робить комплекс не просто місцем для проживання, а **ідеальним вкладенням із високим потенціалом прибутковості в середньому на 10-12 років.**

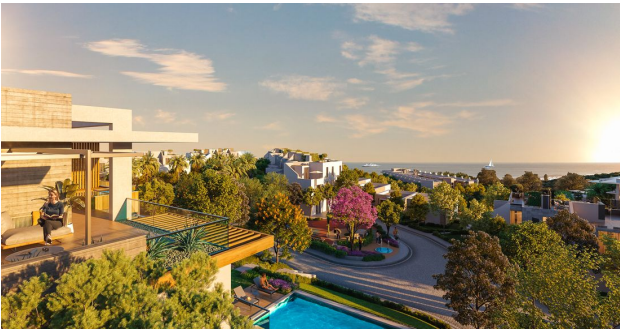
Дата завершення будівництва: 12.2025 р.

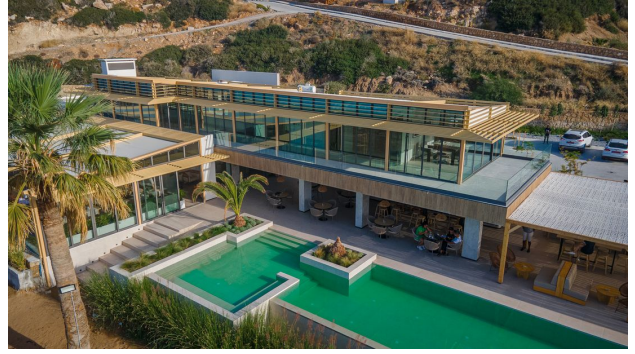
Інформація оновлена: 21.08.2024 р.

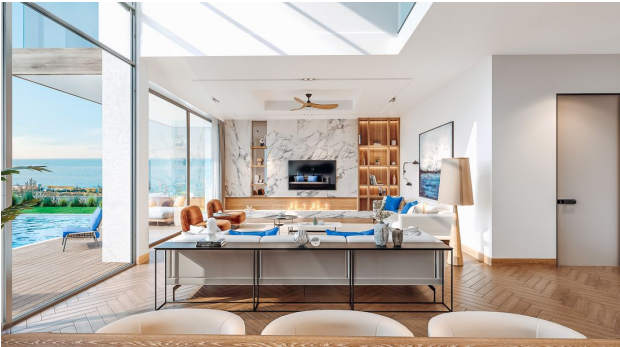
Фотогалерея











Відскануйте QR-код, щоб відкрити початкову сторінку