

Старт продажу! Апартаменти в мальовничому районі Іскеле (011105)



103 730 € - 212 121 €

🏠 Площа

50 м² - 91 м²

Студія

🏠 Кімнат

1 спальня





2 спальні

1+1 пентхаус

2+1 пентхаус

🏠 Меблі

Частково

-  До моря: **800 м**
-  Локація: **Північний Кіпр, Іскеле**
-  До аеропорту: **км**
-  До центру міста: **км**

Опції

- ✓ Вид на море
- ✓ Вид на гори
- ✓ Балкон/Тераса
- ✓ Басейн
- ✓ Закрита територія
- ✓ Відкрита автостоянка
- ✓ Розтермінування під 0%
- ✓ Охорона
- ✓ Дитячий майданчик

Опис

Ми раді повідомити, що **старт продажу унікального житлового комплексу в мальовничому районі Іскеле**, Боаз, Північний Кіпр, вже розпочався!

Це чудова можливість для інвесторів та майбутніх мешканців придбати сучасне житло у перспективному районі.

Основні переваги комплексу:

Різноманітність планувань:

- Студії площа 50 м²

- Апартаменти з однією спальнею площею 65 м2
- Апартаменти з двома спальнями площа 91 м2
- Дуплекси та пентхауси

Розвинена інфраструктура:

- Басейни
- Фітнес центр
- Спа-зона
- Ресторани та кафе
- Супермаркет
- Дитячі майданчики
- Паркові зони
- Спортивні майданчики
- Паркування

Умови покупки:

- **Початковий внесок:** 35% вартості квартири
- **Сума, що залишилася:** 65% може бути виплачена на виплат на 48 місяців без відсотків

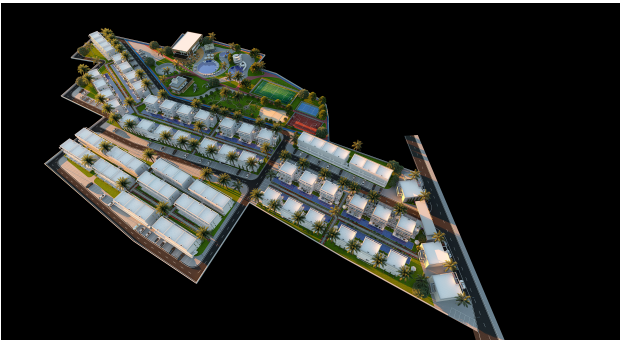
Повна готовність комплексу: липень 2027 року

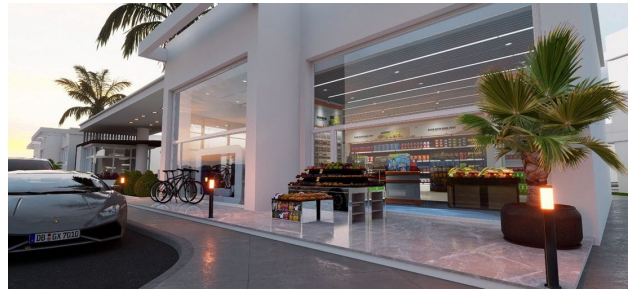
Не пропустіть шанс стати власником нерухомості в одному з найпривабливіших регіонів Північного Кіпру.

Поспішайте скористатися вигідними умовами покупки та забезпечте собі та своїй родині комфортне та сучасне житло!

Інформація оновлена: 27.03.2025 р.

Фотогалерея





1+2 (ALTERNATIVE TWO BEDROOM)

FIRST FLOOR



Gross size	78.7 m ²
Internal size	61.7 m ²
1. Kitchen & Living room	25 m ²
2. Bedroom	12.5 m ²
3. Bathroom	3.5 m ²
4. Corridor	4.7 m ²

LOFT FLOOR



5. Loft bedroom	32.5 m ²
6. Bathroom	3.5 m ²
7. Terrace	12.8 m ²

ONE BEDROOM

GROUND FLOOR

Gross size	62 m ²
Internal size	45.7 m ²
1. Terrace	11 m ²
2. Kitchen & Living room	25 m ²
3. Bedroom	12.5 m ²
4. Bathroom	3.5 m ²
5. Corridor	4.7 m ²



STUDIO

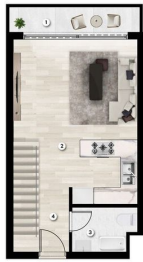
GROUND FLOOR

Gross size	50 m ²
Internal size	32 m ²
1. Terrace	10 m ²
2. Kitchen & Living room	25.1 m ²
3. Bathroom	3.2 m ²



STUDIO LOFT

FIRST FLOOR



Gross size	65 m ²
Internal size	46.6 m ²
1. Terrace	4.2 m ²
2. Kitchen & Living room	25.1 m ²
3. Bathroom	3.5 m ²
4. Corridor	4 m ²

LOFT FLOOR



5. Loft bedroom	11.6 m ²
6. Bathroom	3.5 m ²