








Розкішні апартаменти з видом на море навпроти пляжу Кальпе (011237)



276 000 €

 Площа	46 м²
 Кімнат	1 спальня
 Меблі	Частково
 До моря:	300 м
 Локація:	Іспанія, Кальпе
 До аеропорту:	км
 До центру міста:	км

Опції

- ✓ Вид на море
- ✓ Балкон/Тераса
- ✓ Басейн
- ✓ Закрита територія
- ✓ Ліфт

Опис

Квартира розташована в сучасному комплексі апартаментів класу люкс в одному із найпривабливіших районів Кальпі.

Комплекс ідеально розташований на другій лінії моря та пляжу Ареналь, всього за кілька хвилин ходьби від порту та центру міста.

З будівлі відкривається мальовничий краєвид на море та знаменитий Пеньйон-де-Іфач.

У протилежному напрямку вам відкриється чарівна панорама соляних лагун, населених фламінго. За кілька хвилин ходьби знаходяться всі необхідні зручності та послуги, включаючи кілька міжнародних супермаркетів.

Також є легкий доступ до дороги Н-332, що сполучає узбережжя, що робить цей комплекс ідеальним для тих, хто віддає перевагу спокійному і комфортному способу життя без необхідності використовувати автомобіль.

Опис квартири в Кальпі:

- Спальні: 1
- Ванні кімнати: 1
- Кімнат: 1
- Кухня: Американська – з меблями без електротехніки
- Корисна площа: 38 м²
- Забудована площа: 46 м²
- Рік побудови: 2025 р.
- Тераса: 18 м²

Особливості комплексу:

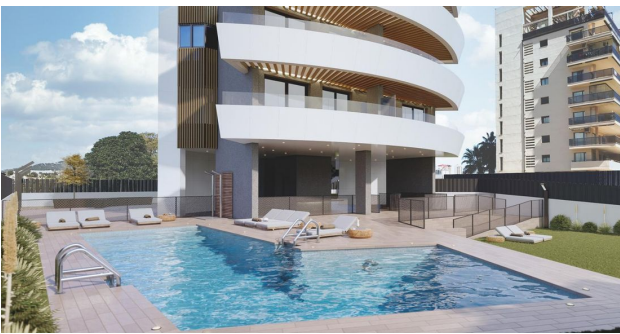
- Будівля висотою 16 поверхів і 17 квартир, одна з яких є дворівневим пентхаусом з власною зоною відпочинку на даху.
- Наявність ліфта
- Загальний басейн та парковка з коморами
- Висока якість будівництва та оздоблення

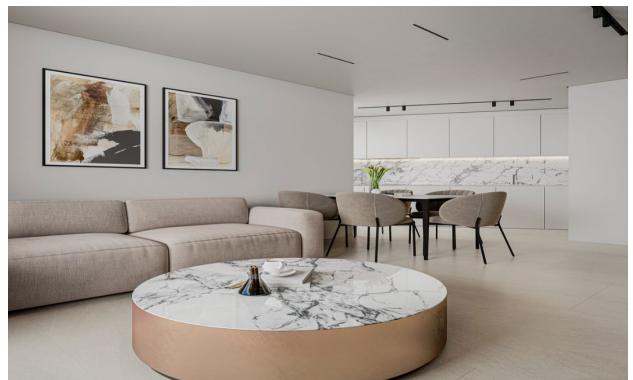
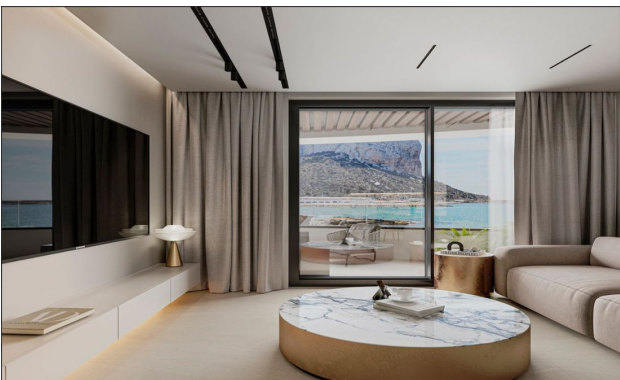
У підземному поверсі можна придбати паркувальні місця та комори.

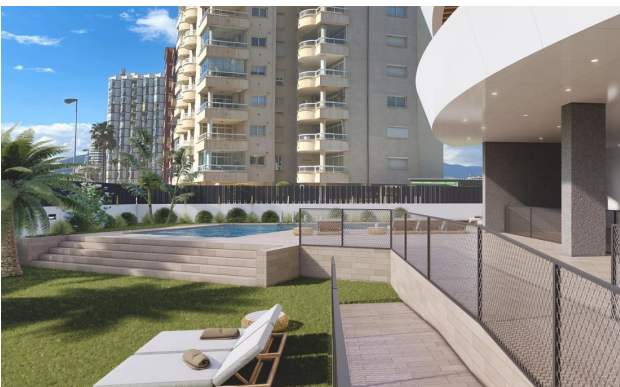
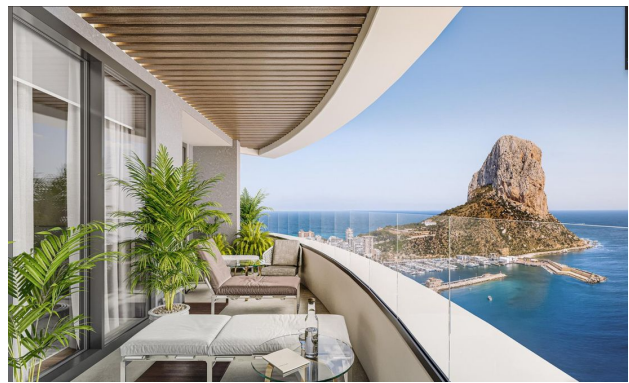
Ця квартира з однією спальнею та американською кухнею є ідеальним варіантом для комфортного проживання в одному з найкрасивіших місць на узбережжі Коста-Бланку.

Інформація оновлена: 21.05.2024 р.

Фотогалерея









Відскануйте QR-код, щоб відкрити початкову сторінку