







# Сучасна квартира в центрі Alicante (028237)



**305 000 €**

-  Площа **112 м<sup>2</sup>**
-  Кімнат **2 спальні**
-  Меблі **Частково**
-  До моря: **м**
-  Локація: **Іспанія, Аліканте**
-  До аеропорту: **км**
-  До центру міста: **км**

## Опції

- ✓ Вид на город
- ✓ Балкон/Тераса
- ✓ Басейн
- ✓ Закрита територія
- ✓ Ліфт

## Опис

Сучасна квартира, розташована в центрі Alicante (Alicante), пропонує комфортне та зручне житло в новому 61-квартирному будинку з гаражами та коморами.

Будинок оточений садовими зонами та зонами відпочинку, призначеними для всіх мешканців комплексу, забезпечуючи чудові умови для життя та відпочинку.

### **Квартира знаходиться на 4 поверсі і включає:**

- 2 спальні
- 2 ванні кімнати
- вітальню
- американську кухню

Корисна площа квартири складає 93 м<sup>2</sup>, а загальна побудована площа - 112 м<sup>2</sup>. Також є простора тераса площею 46 м<sup>2</sup> з чудовими видами на місто, що дозволяє насолоджуватися привілейованим кліматом регіону.

### **Комплекс пропонує безліч зручностей для його мешканців:**

- Басейни для дорослих та дітей
- Зелені зони та зони відпочинку

Будівля спроектована з урахуванням новітніх технологій та інновацій, особлива увага приділена максимальній повазі до навколишнього середовища.

Завдяки вдосконаленій системі енергоефективності класу А+, житло забезпечує високу економічність та екологічність.

Світло та клімат міста стають додатковими перевагами, створюючи затишну та приємну атмосферу у кожній квартирі.

### **Опис квартири:**

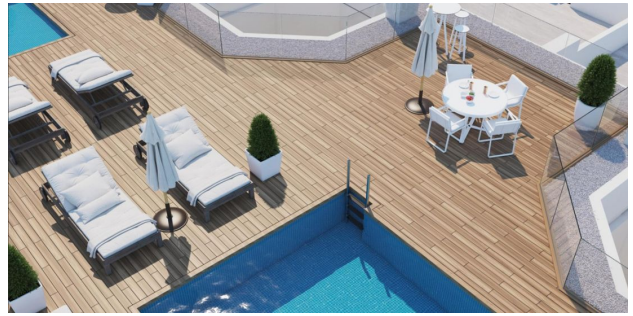
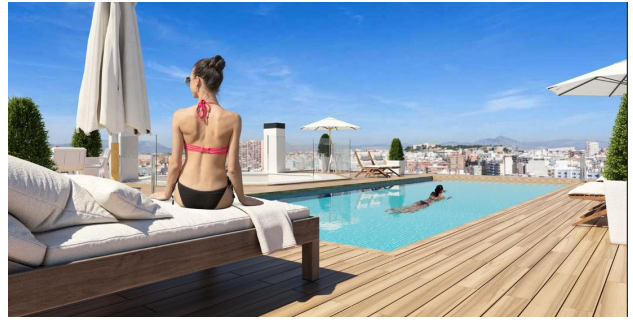
- Тип нерухомості: Квартира
- Спальні: 2
- Ванні кімнати: 2
- Вітальні: 1
- Кухня: Американська
- Корисна площа: 93 м<sup>2</sup>
- Побудована площа: 112 м<sup>2</sup>
- Тераса: 46 м<sup>2</sup>
- Номер поверху: 4

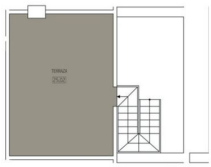
Здача: червень 2025 року

**Інформація оновлена: 02.06.2024 р.**

### **Фотогалерея**







#### Vivienda ÁTICO C

<b>Superficie</b>	84,20m <sup>2</sup>
Vivienda	46,18m <sup>2</sup>
Terraza (100%)	3,69m <sup>2</sup>
Zonas comunes	34,33m <sup>2</sup>
<b>Total</b>	<b>84,20m<sup>2</sup></b>
Superficie computable	85,97m <sup>2</sup>

Superficie de 100% de terraza computable en superficie edificable.

