






# Ексклюзивний житловий комплекс апартаментів у найпрестижнішому районі Балі - Чангу (002507)



**149 885 € - 236 806 €**

-  Площа **58 м<sup>2</sup> - 94 м<sup>2</sup>**
-  Кімнат **1 спальня**
-  Меблі **Повна**
-  До моря: **800 м**
-  Локація: **Індонезія, Балі, Чангу**
-  До аеропорту: **км**

 До центру  
міста:

км

## Опції

- ✓ С мебелю
- ✓ Балкон/Тераса
- ✓ Басейн
- ✓ Закрита територія
- ✓ Розтермінування під 0%
- ✓ Охорона
- ✓ Підземний паркинг
- ✓ Ліфт

## Опис

Ексклюзивний житловий комплекс, розташований у найпрестижнішому районі Балі - Чангу (Берава).

**Апартаменти з внутрішнім двором та басейном або з терасою та джакузі.**

Це ідеальне місце як для проживання, так і для інвестицій, пропонуючи унікальні можливості та першокласні зручності.

**Основні характеристики комплексу:**

- Загальна кількість апартаментів: 18
- Поверховість: 5 поверхів з експлуатованою покрівлею

**Апартаменти у продажу:**

- **1 спальня** площа 57,6 м2 - 94,02 м2 **від 167 011 \$**

**Оазис на даху:**

- **Інфініті басейн (10x4 м):** Приголомшливий басейн з видом на океан, ідеальний для розслаблення та насолоди захід сонця.
- **Барбекю зона:** простір для приготування та насолоди стравами на грилі у родинному колі та друзів.
- **Зона йоги:** Спеціально обладнане місце для занять йогою та медитацією просто неба.
- **Ресторан:** Вишуканий заклад з різноманітним меню, що пропонує гастрономічні задоволення та чудові краєвиди.
- **Кінотеатр:** Затишний кінотеатр просто неба для перегляду фільмів у комфортній обстановці.
- **Лаундж зона:** Простора зона для відпочинку та спілкування, що ідеально підходить для вечірніх посиденьок.
- **Sky зона:** Ексклюзивне місце для споглядання зоряного неба та насолоди панорамними видами.
- **Тропічний душ:** Освіжаючий душ просто неба для повного розслаблення.

#### Переваги комплексу:

- **Престижне розташування в Чангу** (Берава), найпопулярнішому районі для життя та інвестицій на Балі.
- **Зручна транспортна доступність:** всього 35 хвилин до міжнародного аеропорту та 30 хвилин до культурного центру Убуд.
- **Близькість до океану:** всього 3 хвилини до пляжу, що робить апартаменти ідеальними для відпочинку та здачі в оренду.
- Високий потенціал прибутковості **з окупністю 4-5 років.**
- **Паркування:** Підземний паркінг
- **Leasehold:** 25 років + 25 років (з можливістю продовження)
- **Земля:** Рожева земля (туристична)

Закінчення будівництва: 2024 рік

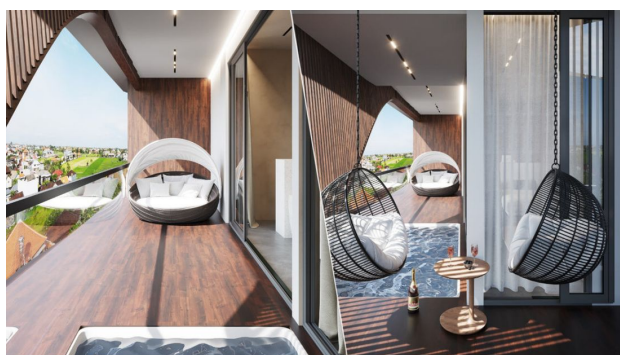
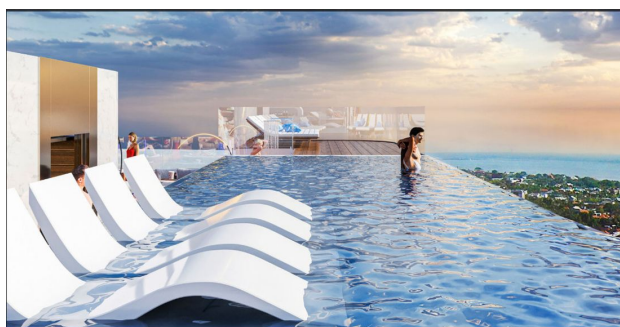
#### Умови оплати:

- Бронювання: 5%
- План сплати: 20% початковий внесок
- розстрочка 0% на 12 місяців

Цей унікальний комплекс надає виняткові можливості для життя та інвестицій.

Інформація оновлена: 18.10.2024 р.

## Фотогалерея









Відскануйте QR-код, щоб відкрити початкову сторінку