








Новий кондомініум на пляжі Ката (011317)



128 700 € - 243 900 €

-  Площа **38 м² - 76 м²**
-  Кімнат **1 спальня**
2 спальні
-  Меблі **Частково**
-  До моря: **300 м**
-  Локація: **Таїланд, Phuket**
-  До аеропорту: **47 км**
-  До центру міста: **км**

Опції

- ✓ Балкон/Тераса
- ✓ Басейн
- ✓ Закрита територія
- ✓ Охорона

Опис

Сучасний кондомініум за 300 метрів від пляжу Ката.

Опис:

- До моря: 300 м
- Спальні: 1 - 2
- Ванні: 1 - 2
- Житлова площа: 38 - 76 м²
- Дохід: фактичний дохід від здавання в оренду
- **Розстрочка: безвідсоткова розстрочка на період будівництва**

У комплексі: 2 семиповерхові будівлі, всього 112 квартир. Лобі, дорослий та дитячий басейни, зона відпочинку з барбекю на даху, тренажерний зал та мультифункціональний простір для роботи та дозвілля, сауна та майданчик для вигулу домашніх тварин.

У квартирах: стильний дизайн, добре продумані планування апартаментів з панорамними вікнами.

У вартість включено: оздоблення, сантехніка, вбудована кухня, вбудовані шафи, кондиціонери.

У вартість не входить: пакет меблів.

Розташування:

- Аеропорт 47 км
- Патонг 10 км
- Торговий центр 10 км
- Супермаркет 1 км
- Ресторани 1 км
- Госпіталь 1 км
- Гольф-клуб 17 км
- Яхт-клуб 7 км

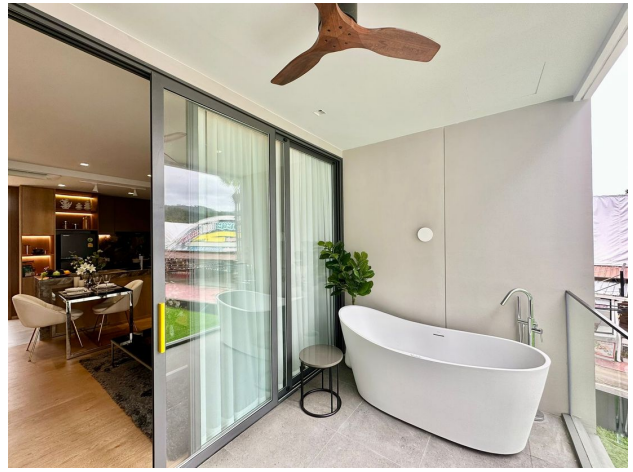
Здача: грудень 2025 р.

Інформація оновлена: 11.06.2024 р.

Фотогалерея







Відскануйте QR-код, щоб відкрити початкову сторінку