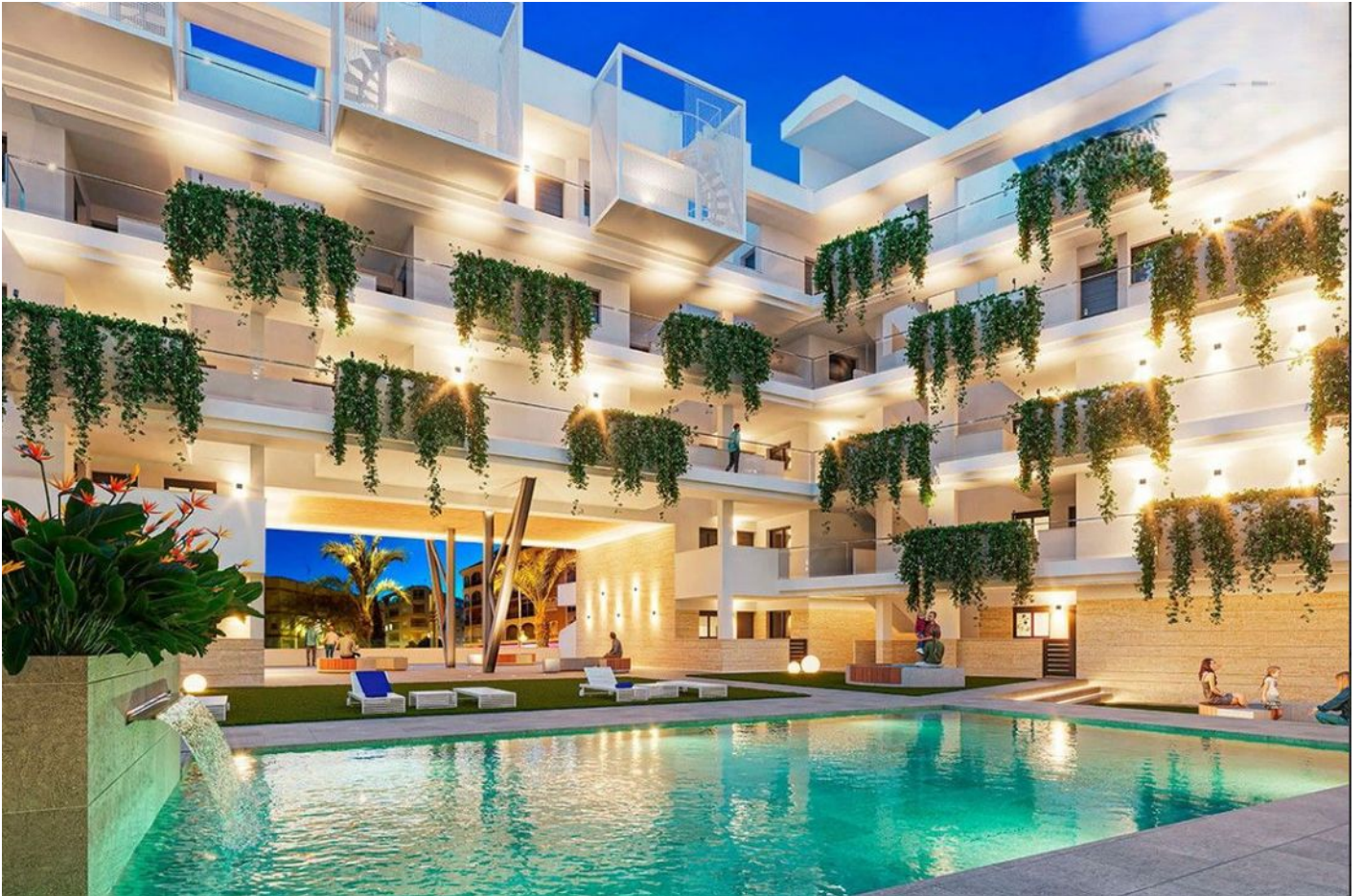







Квартира в новому житловому комплексі в Торрев'єсі (055237)



265 000 €

-  Площа **80 м²**
-  Кімнат **2 спальні**
-  Меблі **Частково**
-  До моря: **300 м**
-  Локація: **Іспанія, Торрев'єха**

 До аеропорту: **км**

 До центру
міста: **км**

Опції

- ✓ Балкон/Тераса
- ✓ Басейн
- ✓ Закрита територія
- ✓ Ліфт

Опис

Ексклюзивний житловий комплекс, розташований на головному проспекті Абанерас у **Торрев'єсі**, з привілейованим місцезнаходженням **за 300 метрів** від найкращих пляжів та поряд з усіма зручностями: ресторанами, кафе, супермаркетами та культурним центром.

Всього в 8 хвилини ходьби від автобусної станції та центру Торревьехі, цей комплекс пропонує унікальне та неперевершене місце, яке робить його одним із найкращих місць для життя чи інвестицій з перспективою на майбутнє.

Сьогодні це один з головних проспектів, що з'єднують міський центр Торревьехі з пляжами, і незабаром він стане пішохідним проспектом, де ви зможете прогулюватися вздовж усього узбережжя, вдихаючи свіже повітря та слухаючи морські хвилі.

Завдяки всім цим перевагам житловий комплекс є ідеальним місцем для цілорічного проживання, насолоджуючись спокоєм пляжів та всіма зручностями, які пропонують місто.

Житловий комплекс складається з 56 квартир з 1, 2 і 3 спальнями та 2 ванними кімнатами, а також пропонує широкий спектр варіантів: дуплекси, пентхауси з солярієм, великі тераси з чудовим панорамним видом на море або власні тераси на перших поверхах з прямим доступом до загальних зон.

Всі будинки мають подвійну орієнтацію, що гарантує перехресну вентиляцію для проникнення природного повітря, а також орієнтацію на схід та південь, що забезпечує сонячне світло у всіх будинках.

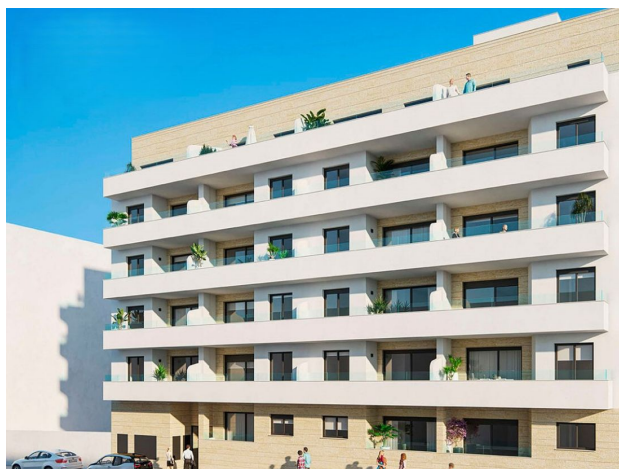
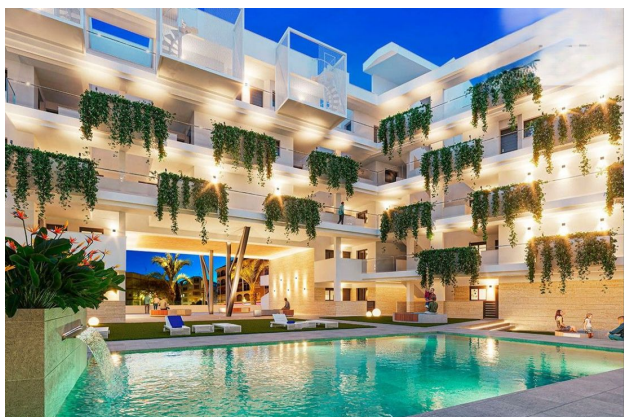
- Тип нерухомості: Квартира
- Розташування: Торрев'єха
- **Спальні: 2**
- Ванні кімнати: 2
- Вигляд: На вулицю
- Кухня: Американська
- **Забудована площа: 80 м²**
- **Тераса: 13 м²**
- Номер поверху: 1

Рік побудови: 2025

Цей житловий комплекс у Торрев'єсі ідеально підходить для цілорічного проживання, насолоджуючись усіма зручностями та красами, що пропонуються цим унікальним містом.

Інформація оновлена: 28.06.2024 р.

Фотогалерея

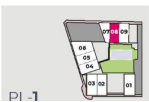
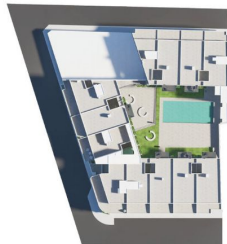




SP-1

SUPERFICIES ÚTILES	
Distribuidor	4,40 m ²
Dormitorio 1	14,00 m ²
Dormitorio 2	8,20 m ²
Baño 1	3,66 m ²
Baño 2	3,66 m ²
Woolbulo	1,60 m ²
Cocina	8,76 m ²
Salón comedor	21,10 m ²
Terraza acceso	9,75 m ²
Terraza calle	4,00 m ²
TOTAL	92,10 m²

SUPERFICIE CONSTRUIDA	
Vivienda	80,98 m ²
Terraza	11,75 m ²
TOTAL	94,73 m²



VIVIENDA: 08

ATTORRE, ITC



