

Вілли в привілейованому районі за кілька метрів від поля для гольфу La Alfarella (057237)



498 000 €

-  Площа **202 м²**
-  Кімнат **3 спальні**
-  Меблі **Частково**
-  До моря: **7000 м**
-  Локація: **Іспанія, Аліканте**
-  До аеропорту: **км**
-  До центру міста: **км**

Опції

- ✓ Балкон/Тераса
- ✓ Басейн
- ✓ Закрита територія

Опис

Окремі вілли розташовані в привілейованому районі, за кілька метрів від поля для гольфу La Alfarella, одного з найексклюзивніших на узбережжі Коста Бланка.

Проект складається із трьох вілл.

На цьому першому етапі будуються вілли з 4 або 3 спальнями, розподілені на двох різних рівнях, щоб насолодитися фантастичними видами.

Також пропонується вілла з 3 спальнями з чарівним одноповерховим плануванням.

Вілли сучасного дизайну, що поєднують у собі сучасні та традиційні матеріали, такі як натуральний камінь та імітація дерева на фасаді. Планування розроблене для максимального використання денного світла, а також з урахуванням конфіденційності.

Особливості:

- Побутова техніка в комплекті
- Електричні жалюзі
- Приватний басейн (6 x 3 метри)
- Система сигналізації
- Приватне паркування
- Сад із системою поливу

Тип нерухомості: Вілла

Спальні: 3-4

Рівні: 1-2

Особливості дизайну: Сучасні та традиційні матеріали, натуральний камінь, імітація

дерева

Розташування: Поблизу поля для гольфу La Alfarella, Коста Бланка

Ці вілли ідеально підходять для тих, хто шукає поєднання сучасного дизайну та природної краси, пропонуючи комфорт та усамітнення в одному з найпрестижніших районів узбережжя.

Інформація оновлена: 28.06.2024 р.

Фотогалерея





3D, Ground floor
106

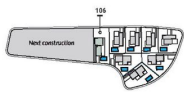
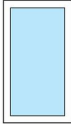
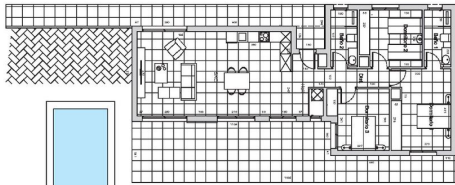
General surfaces

B.R. area	114.50
Terraces	08.20
Total GFA	122.70

Kitchen surfaces

Living	08.60
Bedroom 1	14.80
Bedroom 2	10.80
Bedroom 3	10.60
Bedroom 4	6.80
Bedroom 5	4.80
Hall	4.00
Office 1	4.20
Pool	09.90

All measures are expressed in m².



Legend for 3D rendering floor plan, which does not include the common areas.
Each rectangle indicates floor plan, which does not include the common areas.
The furniture and household items that appear in the plan are merely for
decorative purposes. They are not contractual elements. The plan can be modified
by the Project Management team according to construction or design needs.

BUILDING YOUR TIME

ARQUITECTURA



Відскануйте QR-код, щоб відкрити початкову сторінку