



# Просторі вілли в Балкон де Фінестрат, Аліканте (058237)



**560 000 €**

-  Площа **231 м<sup>2</sup>**
-  Кімнат **3 спальні**
-  Меблі **Частково**
-  До моря: **7000 м**
-  Локація: **Іспанія, Аліканте**
-  До аеропорту: **км**
-  До центру міста: **км**

## Опції

- ✓ Балкон/Тераса
- ✓ Басейн
- ✓ Закрита територія

## Опис

Окремі вілли розташовані в привілейованому природному оточенні, всього за кілька метрів від поля для гольфу La Alfarella, одного з найексклюзивніших на Коста Бланці.

Проект включає три моделі вілл.

На першому етапі ви знайдете вілли з 3 або 4 спальнями, які розташовані на двох різних рівнях, звідки відкривається фантастичний вигляд.

Також пропонується вілла з 3 спальнями та чарівним однорівневим плануванням.

Вілли виконані в сучасному дизайні, що поєднує сучасні та традиційні матеріали, такі як натуральний камінь та імітація дерева на фасаді.

Планування спроектоване таким чином, щоб отримувати максимум денного світла, а також з урахуванням конфіденційності.

### Особливості:

- Кондиціонер увімкнений
- У вартість включено побутову техніку
- Електричні жалюзі
- Приватний басейн (6 x 3 метри)
- Аварійна система
- Приватне паркування
- Сад із системою зрошення

**Тип нерухомості:** Вілла

**Розташування:** Фінестрат, район Балкон де Фінестрат

**Спальні:** 3

**Ванні кімнати:** 2

**Розмір ділянки:** 417 м<sup>2</sup>

**Кухня:** Американська

**Корисна площа:** 122 м<sup>2</sup>

**Забудована площа:** 231 м<sup>2</sup>

**Тераса:** 82 м<sup>2</sup>

Рік побудови: 2024

Ці вілли ідеально підходять для тих, хто шукає поєднання сучасного дизайну та природної краси, пропонуючи комфорт та усамітнення в одному з найпрестижніших районів узбережжя.

**Інформація оновлена: 28.06.2024 р.**

## Фотогалерея





**3D. Ground floor**  
111/112/113

external surfaces

Wall area	122.70
Windows	82.70
Plot 111	417.00
Plot 112	413.00
Plot 113	413.00

internal surfaces

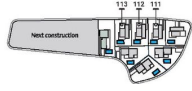
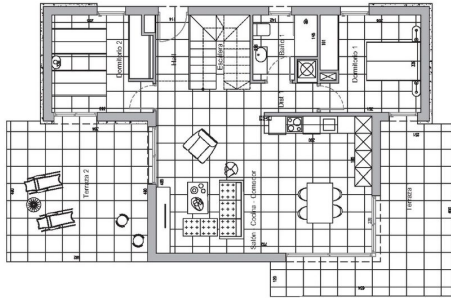
LDK	39.60
Bedroom 1	11.60
Bedroom 2	11.00
Bathroom 1	4.50
Hall	9.00
Stairs	4.80
Terrace 1	20.00
Plot 1	1.30
Terrace 2	24.40
Pool	18.00

All dimensions are expressed in m2.



**BUILDING YOUR TIME**

1) 3D virtual standard floor plan, which does not include the common area area. Each room or part is our floor plan, which may vary slightly from the construction one. The floor and wall thicknesses that appear in the plan are merely for illustrative purposes. This is not a contractual document. This plan can be modified by the Project Management Team according to construction or design needs.



Активна