







Квартира в сучасному комплексі в Бенідормі (065237)



570 000 €

📏 Площа 51 м²

 Кімнат	1 спальня
 Меблі	Частково
 До моря:	100 м
 Локація:	Іспанія, Бенідорм
 До аеропорту:	км
 До центру міста:	км

Опції

- ✓ Вид на море
- ✓ Балкон/Тераса
- ✓ Басейн
- ✓ Закрита територія
- ✓ Охорона
- ✓ Первая линия моря
- ✓ Ліфт
- ✓ Дитячий майданчик

Опис

Комплекс складатиметься з хмарочоса у формі двох вітрил, з'єднаних щоглою, висотою понад 44 поверхи (158 метрів). Будівля включатиме понад 200 квартир та ексклюзивний готель. Дизайн спрямований на енергоефективність та екологічну чистоту, з основою проекту, що базується на принципах сталого розвитку.

Комплекс розташований **на першій лінії пляжу Поньенте**, що забезпечує мешканцям та гостям чудові краєвиди на море та зручний доступ до пляжної зони. Ландшафт навколо будівлі буде доповнений середземноморськими дюнами, що гармонують із

природою пляжу Поньенте, створюючи унікальну та затишну атмосферу.

У комплексі буде надано широкий спектр зручностей та послуг для комфортного та сучасного життя:

- Розташування: Бенідорм
- Поверх: 13
- Корисна площа: 41 м²
- Забудована площа: 51 м²
- Тераса: 11 м²
- Спальні: 1
- Ванні кімнати: 1
- Мебльована кухня

Види:

- Вид на море
- Відстань до моря: 100 м

Зона відпочинку та розваг:

- Сауна та спа
- Вестибюль
- Соціальний клуб та ресторан
- Глядацький зал
- Пляжний клуб з трьома різними зонами (трав'яна, піщана та дерев'яна) та прямим доступом до пляжу
- Тренажерний зал
- Зона для йоги та пілатесу
- Два басейни: один площею 1000 м² виключно для власників та відкритий басейн площею 1500 м² у пляжному клубі
- Коворкінг
- Корт для тенісу та падел-тенісу
- Сади
- Новий ландшафт із дюнами у середземноморському стилі
- Природна екосистема, забезпечена садами та енергоефективністю

Зручності для автомобілів:

- Місця для паркування з електричною зарядкою (приблизно на 180 автомобілів)
- Великі складські приміщення

Рік побудови: 2025

Інформація оновлена: 04.07.2024 р.

Фотогалерея

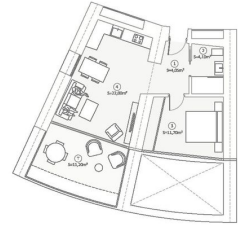






Tipología: 1 Dormitorio

SUPERFICIE (M ²)	ESTR. M ²	DISTRIB. M ²
INTERNA EXTERNA	x	43
ÁREAS	47	9
INDICADORES	10,2	14,2
SOLICITUD/RECONSTRUCCIÓN	22	30,8
AREA VIVIENDA	418	51
TERRAZA	7,2	14,2
PROPORCIONAL E COMUNES	16,4	
TOTAL	55	94,7



Reservados todos los derechos. No se permite la explotación económica ni la transformación de esta obra. Queda permitida la impresión en su totalidad. Reservados todos los derechos. No se permite la explotación económica ni la transformación de esta obra. Queda permitida la impresión en su totalidad.



Відскануйте QR-код, щоб відкрити початкову сторінку