





Квартира з видом на море в Бенідормі (066237)



980 000 €

🏠 Площа 79 м²

 Кімнат	2 спальні
 Меблі	Частково
 До моря:	100 м
 Локація:	Іспанія, Бенідорм
 До аеропорту:	км
 До центру міста:	км

Опції

- ✓ Вид на море
- ✓ Балкон/Тераса
- ✓ Басейн
- ✓ Закрита територія
- ✓ Охорона
- ✓ Ліфт
- ✓ Дитячий майданчик

Опис

Хмарочос у формі двох вітрил, з'єднаних щоглою, який підніматиметься **над морем у Бенідормі**.

Сусідний будинок висотою понад 44 поверхи, висотою 158 метрів, понад 200 квартир і ексклюзивним готелем, розташований на останній ділянці землі, з якого відкривається прямий краєвид на пляж Поніенте в Бенідормі.

Комплекс розташований на ділянці першої лінії пляжу Поньенте.

У дизайні будівлі буде новий ландшафт: навколо нього будуть відтворені дюни у середземноморському стилі, які вестимуть діалог з ландшафтом пляжу Поніенте.

Жителі можуть насолодитися прісною водою у **2 басейнах** (один площею 1000 м² виключно для власників, а інший на відкритому повітрі, у пляжному клубі, площею близько 1500 м²).

Але не тільки це: мешканці житимуть у природній екосистемі, яку забезпечать їхні сади та енергоефективність.

У будівлі буде **сауна, спа, вестибюль, тренажерний зал, зона для йоги та пілатесу, коворкінг, сади, небесні сади, корт для тенісу та паділ-тенісу, соціальний клуб, ресторан, великі складські приміщення та паркувальні місця з електричною зарядкою приблизно на 180 автомобілів.**

У комплексі буде зал для глядачів і пляжний клуб з трьома різними ділянками з травою, піском і деревом і з прямим доступом до пляжу, де ви зможете насолодитися західним світлом і середземноморським способом життя.

- **Тип:** Квартира
- **Спальні:** 2
- **Ванні кімнати:** 2
- Вид на море
- Мебльована кухня
- **Корисна площа:** 64 м²
- **Забудована площа:** 79 м²
- **Тераса:** 22 м²
- **Номер поверху:** 20

До моря 100м.

Рік побудови: 2025 р.

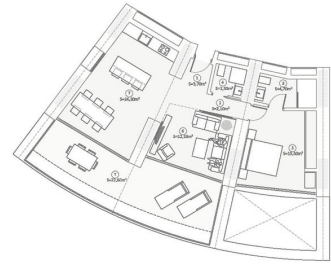
Інформація оновлена: 04.07.2024 р.

Фотогалерея



Tipología: 2 Dormitorios
TIPO SUITE SALÓN

SUPERFICIE (M ²)	DETAJADO (M ²)	CONSTRUIDO (M ²)
ÁREA DE PLANTA	57	53
ÁREA DE PLANTA	57	53
ÁREA DE PLANTA	47	57
ÁREA DE PLANTA	33	33
ÁREA DE PLANTA	100	100
ÁREA DE PLANTA	151	143
CONSTRUCCIÓN	263	263
ÁREA DE PLANTA	243	263
ÁREA DE PLANTA	224	224
ÁREA DE PLANTA Y CONSTRUCCIÓN	263	263
ÁREA DE PLANTA	913	913



Reservados todos los derechos. No se permite la explotación económica ni la transformación de esta obra. Queda permitida la impresión en su totalidad. Reservados todos los derechos. No se permite la explotación económica ni la transformación de esta obra. Queda permitida la impresión en su totalidad.