

Квартира з видом на море в Бенідормі (066237)



980 000 €

🏠 Площа 79 м²

 Кімнат	2 спальні
 Меблі	Частково
 До моря:	100 м
 Локація:	Іспанія, Бенідорм
 До аеропорту:	км
 До центру міста:	км

Опції

- ✓ Вид на море
- ✓ Балкон/Тераса
- ✓ Басейн
- ✓ Закрита територія
- ✓ Охорона
- ✓ Ліфт
- ✓ Дитячий майданчик

Опис

Хмарочос у формі двох вітрил, з'єднаних щоглою, який підніматиметься **над морем у Бенідормі**.

Сусідний будинок висотою понад 44 поверхи, висотою 158 метрів, понад 200 квартир і ексклюзивним готелем, розташований на останній ділянці землі, з якого відкривається прямий краєвид на пляж Поніенте в Бенідормі.

Комплекс розташований на ділянці першої лінії пляжу Поньенте.

У дизайні будівлі буде новий ландшафт: навколо нього будуть відтворені дюни у середземноморському стилі, які вестимуть діалог з ландшафтом пляжу Поніенте.

Жителі можуть насолодитися прісною водою у **2 басейнах** (один площею 1000 м² виключно для власників, а інший на відкритому повітрі, у пляжному клубі, площею близько 1500 м²).

Але не тільки це: мешканці житимуть у природній екосистемі, яку забезпечать їхні сади та енергоефективність.

У будівлі буде **сауна, спа, вестибюль, тренажерний зал, зона для йоги та пілатесу, коворкінг, сади, небесні сади, корт для тенісу та паділ-тенісу, соціальний клуб, ресторан, великі складські приміщення та паркувальні місця з електричною зарядкою приблизно на 180 автомобілів.**

У комплексі буде зал для глядачів і пляжний клуб з трьома різними ділянками з травою, піском і деревом і з прямим доступом до пляжу, де ви зможете насолодитися західним світлом і середземноморським способом життя.

- **Тип:** Квартира
- **Спальні:** 2
- **Ванні кімнати:** 2
- Вид на море
- Мебльована кухня
- **Корисна площа:** 64 м²
- **Забудована площа:** 79 м²
- **Тераса:** 22 м²
- **Номер поверху:** 20

До моря 100м.

Рік побудови: 2025 р.

Інформація оновлена: 04.07.2024 р.

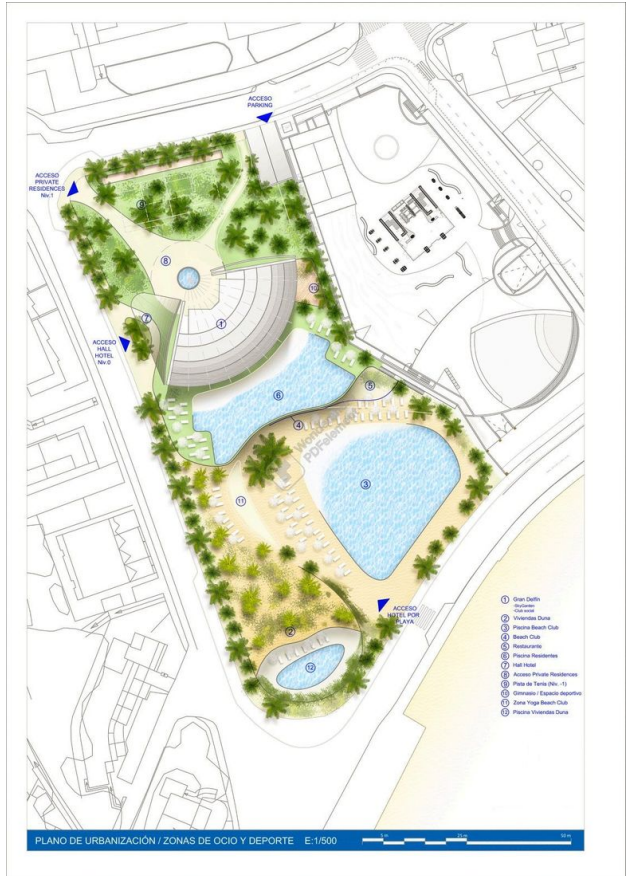
Фотогалерея



*Se permite la reproducción parcial o total de esta información con fines de divulgación, investigación, educativa o de planeación urbana, siempre y cuando se acredite la fuente de donde se obtuvo el material. No se permite la explotación económica ni la transformación de esta información. Queda prohibida la explotación económica y la transformación de esta información. Se permite la explotación económica y la transformación de esta información.

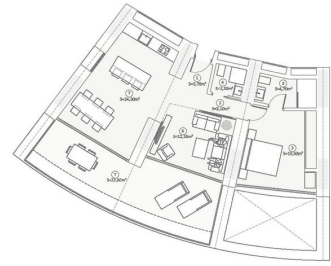


*Se permite la reproducción parcial o total de esta información con fines de divulgación, investigación, educativa o de planeación urbana, siempre y cuando se acredite la fuente de donde se obtuvo el material. No se permite la explotación económica ni la transformación de esta información. Queda prohibida la explotación económica y la transformación de esta información. Se permite la explotación económica y la transformación de esta información.



Tipología: 2 Dormitorios
TIPO SUITE SALÓN

SUPERFICIE (M ²)	DETAJ. M ²	EXTERIORES M ²
ÁREA DE	17	15
ÁREA DE	17	15
ÁREA DE	47	17
ÁREA DE	13	13
ÁREA DE	160	160
SALÓN	151	162
COMEDOR/COCINA	261	262
TOTAL INTERIOR	543	562
TERAZA	224	224
PROFESIONAL Y COMERCIOS	361	361
TOTAL ÚTIL	912	947



Відскануйте QR-код, щоб відкрити початкову сторінку