

Сучасна квартира в Сан-Хуан-де-Аліканте (069237)



275 790 €

-  Площа **83 м²**
-  Кімнат **2 спальні**
-  Меблі **Частково**
-  До моря: **3000 м**
-  Локація: **Іспанія, Аліканте**
-  До аеропорту: **км**
-  До центру міста: **км**

Опції

- ✓ Вид на город
- ✓ Балкон/Тераса
- ✓ Басейн
- ✓ Закрита територія

Опис

Житловий комплекс складається із 32 сучасних квартир, розташованих у престижному районі Ноу Назарет.

Характеристики квартири:

- **Спальні:** 2
- **Ванні кімнати:** 2
- **Кухня:** мебльована
- **Корисна площа:** 72 м²
- **Побудована площа:** 83 м²
- **Тераса:** 22 м²
- **Номер поверху:** 1
- **Опалення:** тепло/холод
- **Басейн:** комунальний
- **Кондиціонер:** каналъний
- **Крита тераса:** так
- **Зовнішній душ:** так
- **Подвійне скління:** так
- **Захисні двері:** так
- **Ліфт:** так

Відстань до моря: 3 км

Комплекс передбачає **різні зручності** для комфортного проживання та повноцінного відпочинку:

- Приміщення для коворкінгу
- Тренажерний зал
- Басейн
- Садові простори

Архітектура комплексу поєднує у собі функціональність, стильний дизайн та енергоефективність.

Приміщення обладнане системою кондиціонування та контролю якості повітря, світлодіодні системи освітлення забезпечують оптимальне споживання електроенергії, а сучасне санітарне обладнання у ванних кімнатах забезпечує економію води.

Місця загального користування постачаються енергією від сонячних батарей.

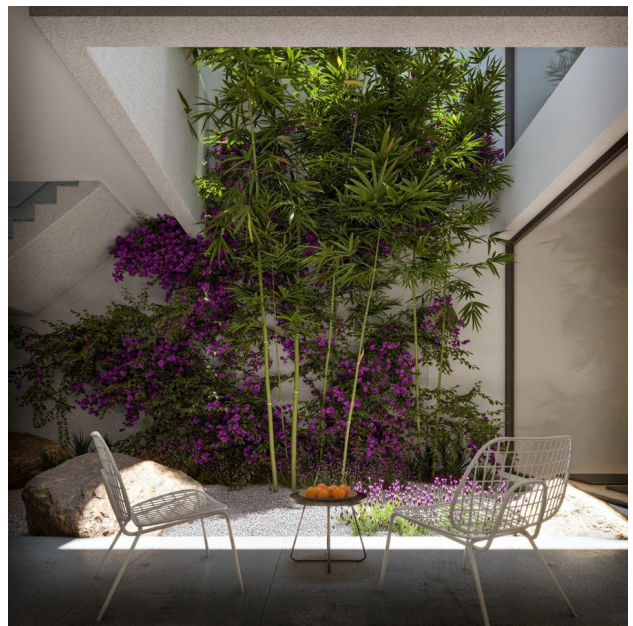
Обладнання квартири:

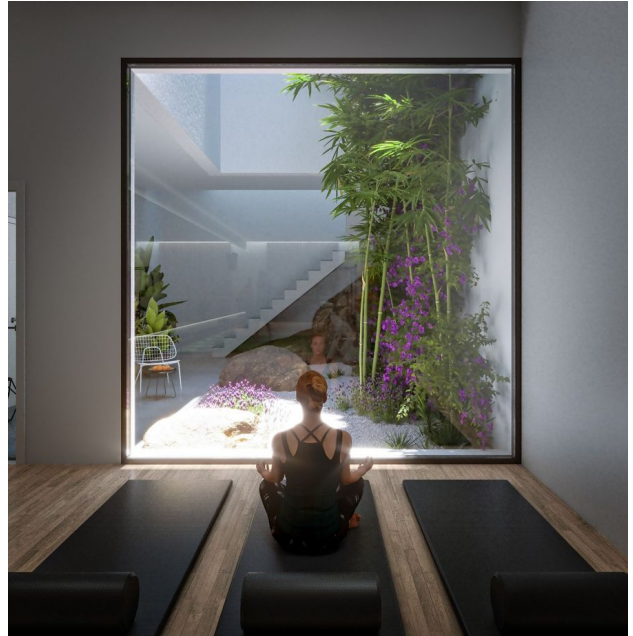
- Система кондиціонування повітря (тепло/холод) по повітроводах з імпульсними ґратами у вітальні та спальнях
- ГВП (побутова гаряча вода) виробляється аеротермальним методом з енергозберігаючою установкою
- Компактна кварцова мийка під стільницею із змішувачем
- Вбудована побутова техніка: духовна шафа, індукційна варильна панель та витяжка

Комплекс буде зданий в експлуатацію у травні 2026 року.

Інформація оновлена: 04.07.2024 р.

Фотогалерея







32 viviendas en Nou Nazaret

Bloque 1
Planta 1
Vivienda 1

superficie útil + terraza 100% 83,50 m²
superficie construida + terraza 100% 90,23 m²
superficie construida + terraza 100% + z.z.c.c. 98,90 m²



El presente plano ha sido elaborado conforme al proyecto básico del edificio, Hermes Residencial se reserva la facultad de introducir las modificaciones necesarias por exigencias técnicas o jurídicas. Las superficies aquí indicadas son aproximadas, pudiendo sufrir modificaciones por razones técnicas.



Відскануйте QR-код, щоб відкрити початкову сторінку