








Розкішні апартаменти з видом на море навпроти пляжу Кальпе (075237)



499 000 €

 Площа	140 м ²
 Кімнат	3 спальні
 Меблі	Частково
 До моря:	300 м
 Локація:	Іспанія, Кальпе
 До аеропорту:	км
 До центру міста:	км

Опції

- ✓ Вид на море
- ✓ Балкон/Тераса
- ✓ Басейн
- ✓ Закрита територія
- ✓ Вторая линия моря
- ✓ Охорона
- ✓ Ліфт
- ✓ Дитячий майданчик

Опис

Сучасний розкішний житловий комплекс в одному із найбажаніших районів Кальпі.

Комплекс ідеально розташований на другій лінії моря та пляжу Ареналь, всього за кілька хвилин ходьби від порту та центру міста.

З будівлі відкривається чудовий краєвид на море у бік знаменитого Пеньйон-де-Іфач, а в протилежному напрямку - чарівний панорамний вид на соляні лагуни, населені фламінго.

Основні характеристики:

- Тип нерухомості: Пентхаус
- Спальні: 3
- Ванні кімнати: 2
- Вітальні: 1
- Кухня: Американська
- Корисна площа: 104 м²
- Побудована територія: 140 м²
- Тераса: 36 м²
- Номер поверху: 15
- Рік побудови: 2025

Переваги комплексу:

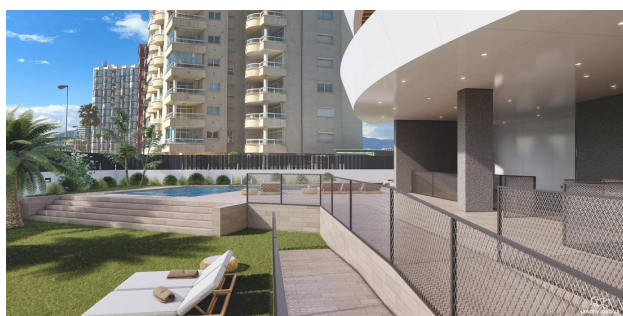
- Всього 16 поверхів та 17 квартир
- Двохрівневий пентхаус: 3 власною зоною відпочинку на даху
- Загальний басейн: Відмінне місце для відпочинку та купання
- Автостоянка та комори: На підземному поверсі можна купити паркувальні місця та комори
- Ліфт: Зручний доступ до всіх поверхів

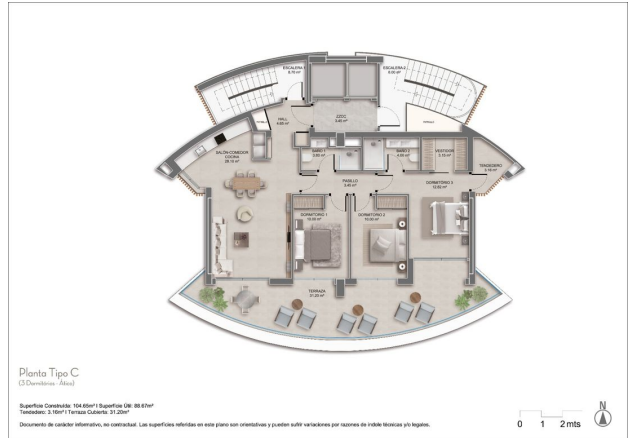
Комплекс знаходиться в кроковій доступності від усіх зручностей та послуг, включаючи кілька міжнародних супермаркетів. Легкий доступ до дороги N-332, що сполучає узбережжя, дозволяє насолоджуватися спокійним та комфортним способом життя, не покладаючись на автомобіль.

Цей сучасний житловий комплекс в Кальпі ідеально підходить для тих, хто цінує розкіш, комфорт та чудові краєвиди, насолоджуючись усіма перевагами курортного життя.

Інформація оновлена: 09.07.2024 р.

Фотогалерея





Planta Tipo C

(0 Dimensiones: 30x40)

Superficie Construida: 106,40m² Superficie Útil: 88,67m²

Terrazas: 2,10m² Forjado Cubierta: 21,20m²

Documento de carácter informativo, no contractual. Las superficies referidas en este plano son orientativas y pueden sufrir variaciones por razones de índole técnica y/o legal.

