

Ексклюзивний комплекс вілл та кондомініумів за 30 метрів від пляжу Раваї на Пхукеті (016317)



133 900 € - 484 100 €

📏 Площа 53 м² - 127 м²



Студія

🏠 Кімнат 1 спальня

2 спальні

3 спальні

🪑 Меблі Повна

-  До моря: **50 м**
-  Локація: **Таїланд, Phuket**
-  До аеропорту: **54 км**
-  До центру міста: **км**

Опції

- ✓ Вид на море
- ✓ Встроєнная техника
- ✓ С мебелью
- ✓ Балкон/Тераса
- ✓ Басейн
- ✓ Закрита територія
- ✓ Розтермінування під 0%
- ✓ Охорона
- ✓ Ліфт
- ✓ Дитячий майданчик

Опис

Ексклюзивний комплекс преміальних вілл та кондомініумів, розташований всього за 30 метрів від пляжу Раваї на Пхукеті, пропонує розкішні умови проживання з висококласною інфраструктурою.

У комплексі є три басейни та ресторани, що забезпечують комфорт та зручність. Вілли та апартаменти мають просторі інтер'єри та оснащені преміальними меблями.

Унікальне розташування та високий орендний потенціал комплексу забезпечать прибутковість від 5 до 10% річних.

У комплексі

Проект є ексклюзивним комплексом, що складається з 35 преміальних вілл і двох кондомініумів. Основна ідея комплексу — створення унікального місця для відпочинку та проживання, яке приваблює туристів та інвесторів своїм високим орендним потенціалом та розкішною інфраструктурою. Комплекс оточений розвиненою інфраструктурою, включаючи шопінг-центри, спортивні комплекси, школи, дитячі садки та ресторани.

В апартаментах

Усі апартаменти комплексу оснащені преміальними дизайнерськими меблями, сучасним декором та побутовою технікою. Квартири різних типів (А, В, С та D) пропонуються з площею від 53,5 до 127,4 кв.м, з власними басейнами та видом на океан. Інтер'єри виконані у сучасному стилі з акцентом на комфорт та затишок. Мешканцям надаються просторі тераси та балкони, де можна насолоджуватися мальовничими краєвидами на океан.

Особливості

Комплекс розташований на пляжі Равай, поблизу моря і прогулянкової набережної. Поблизу знаходяться шопінг-центр, супермаркет, спортивний комплекс та тренажерний зал. У комплексі є три басейни з панорамним видом на море, батутний центр, школа та дитячий садок. Загальна площа інфраструктури складає 4500 кв.

Опис:

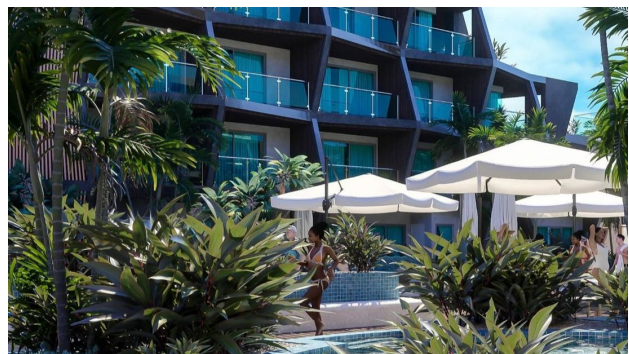
- **Задача:** 1 квартал 2025 року
- **До моря:** 50 метрів
- **Спальні:** студія, 1 - 3
- **Ванні:** 2
- **Житлова площа:** 52,6 – 127,4 кв.м
- **Дохід:** Фіксований дохід 7% річних на 5 років для студій. Власне використання: 15/30 днів у високий/низький сезон. Програма Rental Pool для інших юнітів – 40% від доходу інвестору, 60% - компанії, що управляє (витрати на долі КК).
Прогнозована дохідність: 5 – 10% річних.
- **Розстрочка:** розстрочка до кінця будівництва для юнітів без фіксованої доходності.
Перший внесок – 35%.

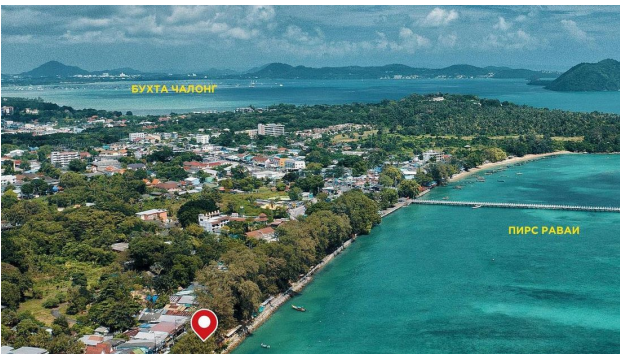
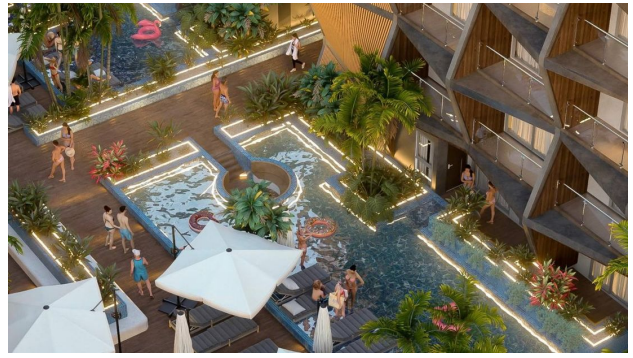
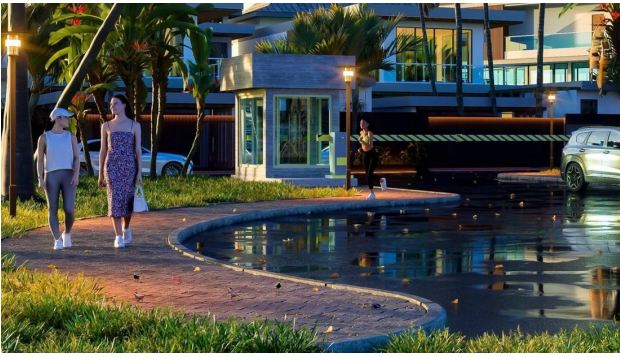
Відстань:

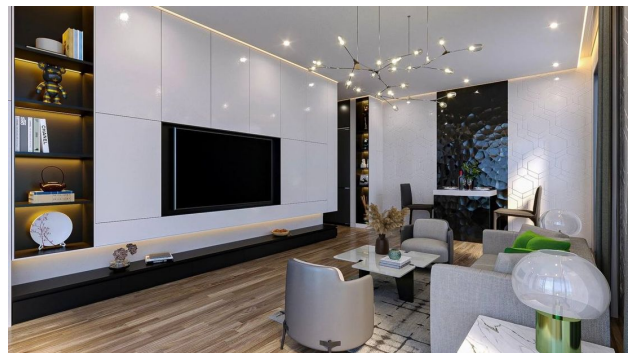
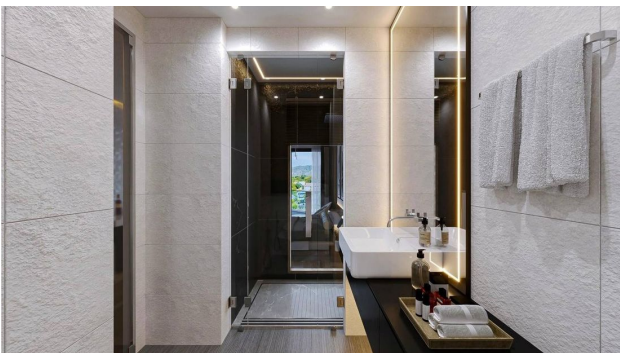
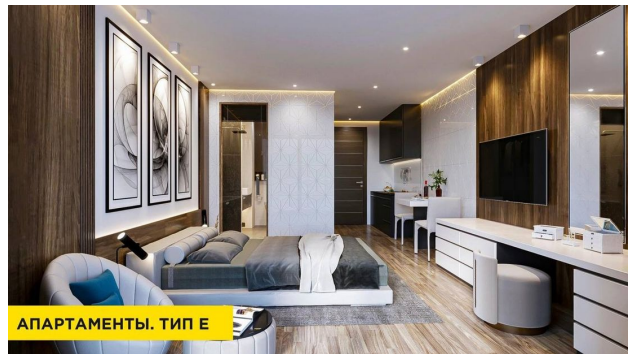
- Аеропорт: 54 км
- Патонг: 18 км
- Торговий центр: 6,5 км
- Супермаркет: 5 км
- Ресторани: 100 м
- Госпіталь: 6,5 км
- Гольф-клуб: 20 км
- Яхт-клуб: 6,5 км

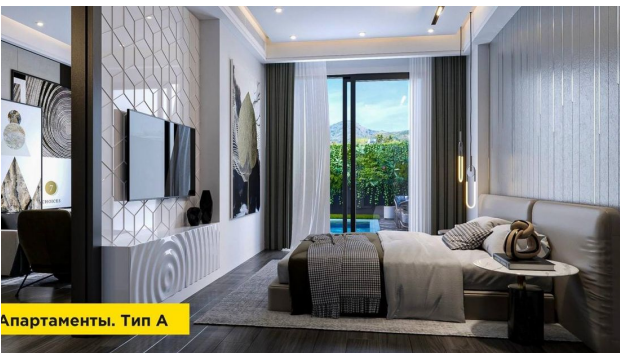
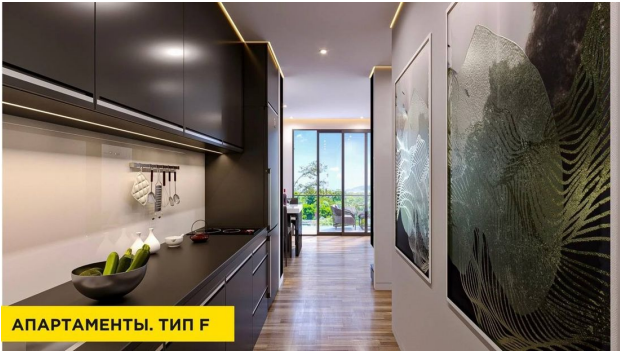
Інформація оновлена: 17.07.2024 р.

Фотогалерея











Відскануйте QR-код, щоб відкрити початкову сторінку