







Недорогі квартири за 500 метрів від пляжу Най Янг (025317)



81 500 € - 358 000 €

-  Площа: 25 м² - 123 м²
-  Кімнат: 1 спальня, 2 спальні, 3 спальні
-  Меблі: Частково
-  До моря: 500 м
-  Локація: Таїланд, Phuket
-  До аеропорту: 5 км

 До центру
міста:

км

Опції

- ✓ Вид на море
- ✓ Вид на гори
- ✓ Балкон/Тераса
- ✓ Басейн
- ✓ Закрита територія
- ✓ Розтермінування під 0%
- ✓ Охорона
- ✓ Ліфт
- ✓ Дитячий майданчик

Опис

Новий комплекс від популярного тайського забудовника пропонує унікальну можливість придбати апартаменти із сучасним дизайном та рідкісною пішою доступністю до пляжу на острові Пхукет.

Цей проект поєднує в собі розкіш та комфорт у прибережній зоні, забезпечуючи чудові краєвиди на море чи гори.

Опис квартир:

- **Спальні:** 1 - 3
- **Ванні:** 1 - 3
- **Житлова площа:** 25 - 123 м²
- **Дохід:** фактичний дохід від здавання в оренду
- **Розстрочка:** розстрочка платежів на період будівництва

Відстань до моря: 500м.

Інфраструктура комплексу: Комплекс займає площу 22 гектари та включає 6 житлових будівель висотою 7 поверхів, із загальною кількістю 814 квартир.

Гостям пропонується широкий вибір загальних зон, таких як басейн, лобі-вітальня, фітнес-зона, ігровий майданчик, спа-центр та багато іншого.

На першому поверсі комплексу знаходяться клубний будинок, павільйон для дозвілля, зони для спілкування та відпочинку, бізнес-зал, коворкінг-простір та театр з караоке, що надає проекту унікальності та функціональності.

Особливості апартаментів: Широкі вікна забезпечують чудові краєвиди на море або гори, занурюючи в атмосферу тропічної природи. Усі апартаменти оснащені сучасною технікою та зручностями, що створюють умови для комфортного проживання.

Переваги локації: Комплекс розташований всього за 500 метрів від пляжу Най Янг, одного з найкращих пляжів Пхукета. Неподалік від нього - Національний парк Сирінат, аеропорт Пхукета, курортний готель Dewa Phuket та інші відомі місця. Прогулянкова зона вздовж торгової вулиці до пляжу дозволяє насолодитися всіма принадами прибережного району.

Відстань до ключових об'єктів:

- **Аеропорт:** 5 хвилин
- **Патонг:** 40 хвилин
- **Торговий центр:** 20 хвилин
- **Супермаркет:** 5 хвилин
- **Ресторани:** 2 хвилини
- **Госпіталь:** 20 хвилин
- **Гольф-клуб:** 20 хвилин
- **Яхт-клуб:** 15 хвилин

Додаткові переваги Для клієнтів комплексу діють знижки 5% або 10% залежно від обраної схеми платежів.

У вартість включено: Оздоблення, сантехніка, вбудована кухня, вбудовані шафи, кондиціонери.

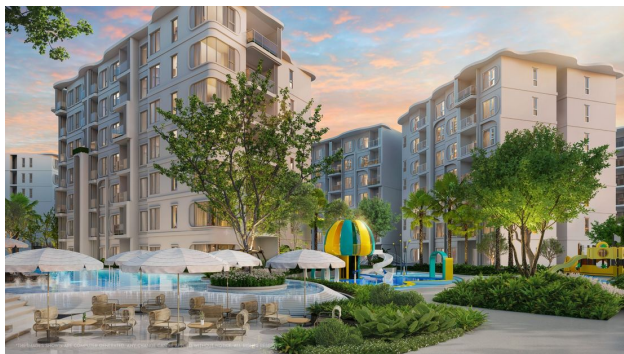
Не входить у вартість: Меблевий пакет.

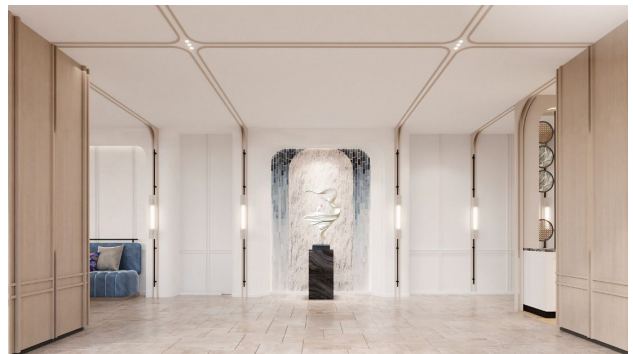
Здача комплексу: 2026 р.

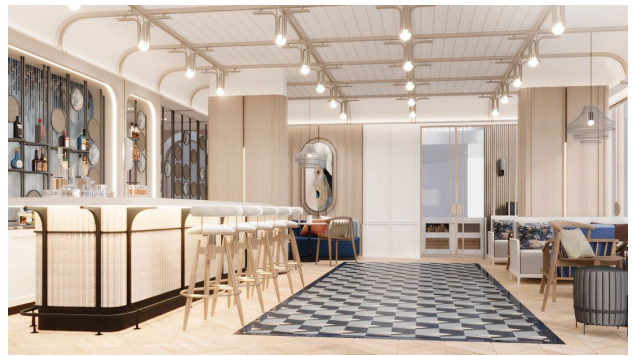
Цей комплекс пропонує унікальне поєднання сучасного комфорту та природної краси, що робить його ідеальним вибором як для особистого проживання, так і для інвестицій.

Інформація оновлена: 21.08.2024 р.

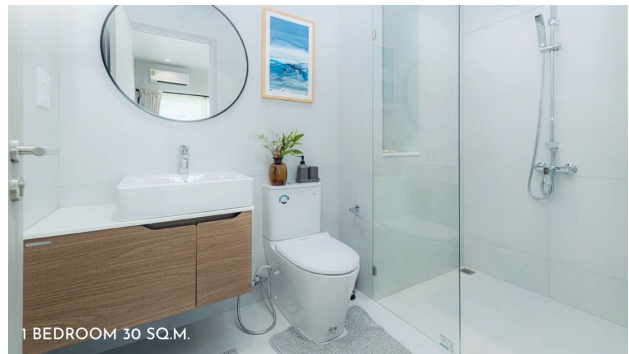
Фотогалерея











Відскануйте QR-код, щоб відкрити початкову сторінку