




Квартира 1+1 у новому житловому комплексі, розташованому в самому серці Аланії (39600)



130 000 €

 Площа	55 м ²
 Кімнат	1 спальня
 Меблі	Частково
 До моря:	520 м
 Локація:	Туреччина, Аланія, Клеопатра
 До аеропорту:	40 км
 До центру міста:	1 км

Опції

- ✓ Вид на город
- ✓ Балкон/Тераса
- ✓ Басейн
- ✓ Закрита територія
- ✓ Відкрита автостоянка
- ✓ Охорона
- ✓ Ліфт
- ✓ Дитячий майданчик
- ✓ Генератор

Опис

Затишна квартира у новому житловому комплексі, розташованому в самому серці Аланії.

Комплекс знаходиться всього **за 520 метрів від знаменитого пляжу Клеопатра**, що становить близько 8-9 хвилин пішки.

Житловий комплекс оточений закритою територією з великою інфраструктурою, що забезпечує комфортне проживання та відпочинок.

Опис квартири:

- **Планування:** 1+1
- **Площа:** 55 м²
- **Поверх:** 3-й, блок А
- **Номер квартири:** АЗ

Інфраструктура комплексу:

- **Басейни:** Великий відкритий басейн та дитячий басейн
- **СПА-зона:** Сауна, парова кімната, кімнати для відпочинку
- **Фітнес:** Тренажерний зал
- **Розваги:** Дитяча ігрова кімната, пінбол, настільний теніс
- **Кафе та зони відпочинку:** Кафетерій, зони барбекю, альтанки
- **Дитячі майданчики:** Обладнаний дитячий майданчик
- **Додатково:** Ліфт, відкрита парковка, Wi-Fi, цілодобове відеоспостереження

Внутрішнє оздоблення квартири:

- Сталеві двері та відеодомофон
- Підвісні стелі з прихованим точковим освітленням
- Фарба, що миється, на стінах і підлогу з керамічної плитки
- ПВХ вікна та двері на балкон з подвійним склінням та шумоізоляцією
- Повністю обладнана ванна кімната
- Кухонний гарнітур

Переваги розташування:

Комплекс розташований в районі пляжу Клеопатра, далеко від галасливих центральних вулиць, але в безпосередній близькості до всієї необхідної міської інфраструктури. Це тихе та затишне місце ідеально підходить для життя і відпочинку, при цьому всі зручності міста, включаючи магазини, кафе, ресторани, медичні заклади, школи та ринки, знаходяться в пішій доступності.

Розташування:

- До історичного центру міста, пристані та фортеці: 2 км
- До парку атракціонів Alanya Funfair: 800 метрів
- Магазини, супермаркети та ринок: у кроковій доступності
- Школи: поряд з будинком

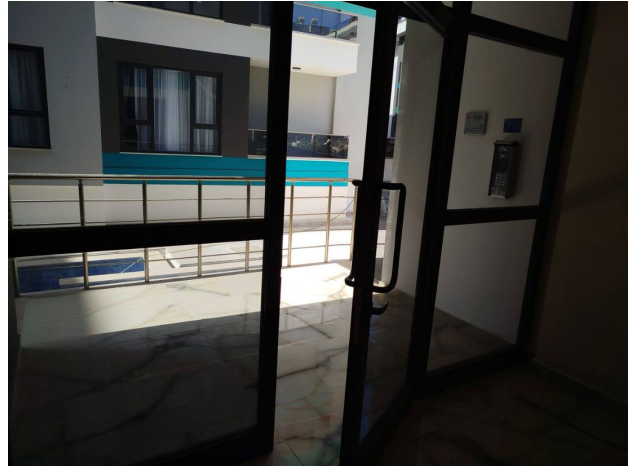
Дата завершення будівництва: березень 2024 року.

Інформація оновлена: 09.12.2024 р.

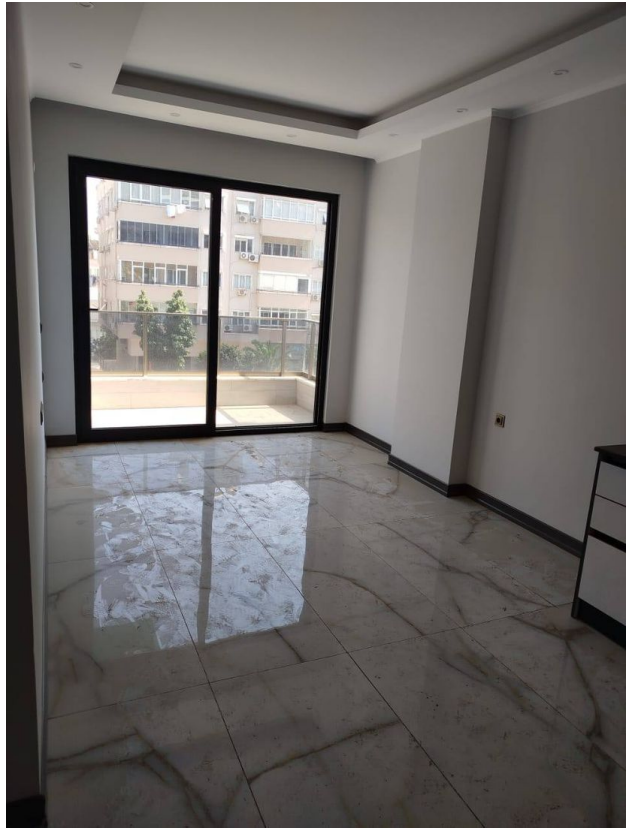
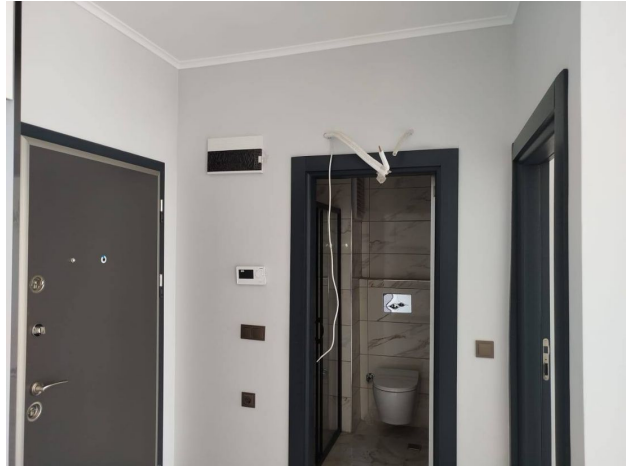
Фотогалерея

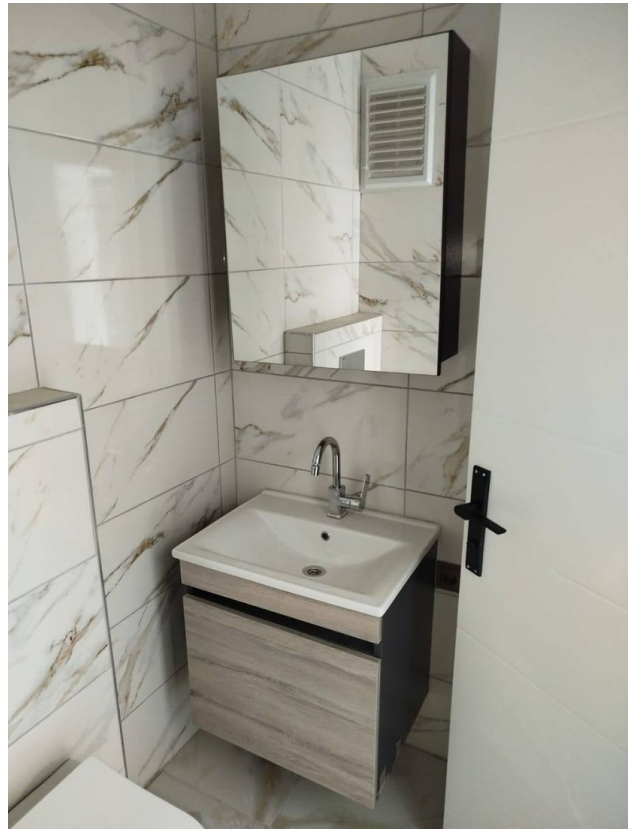














Відскануйте QR-код, щоб відкрити початкову сторінку