

# Простора квартира з великою терасою в сучасному комплексі, Сонячний берег (471353)







**159 999 €**

 Площа **102 м<sup>2</sup>**

 Кімнат **1 спальня**

 Меблі **Повна**

-  До моря: **600 м**
-  Локація: **Болгарія, Сонячний Берег**
-  До аеропорту: **км**
-  До центру міста: **км**

## Опції

- ✓ С мебелю
- ✓ Теплий пол
- ✓ Балкон/Тераса
- ✓ Басейн
- ✓ Закрита територія
- ✓ Охорона
- ✓ Ліфт
- ✓ Дитячий майданчик

## Опис

Продається абсолютно нова **простора квартира з великою терасою** в сучасному комплексі, розташованому в тихому і зеленому районі курорту Сонячний Берег.

**Квартира загальною площею 102 м<sup>2</sup>** знаходиться **на 6 поверсі** будинку з ліфтом.

Внутрішнє планування включає передпокій, простору вітальню з кухнею, затишну спальню і великий балкон, на якому встановлені спеціальні меблі для тераси.

Квартира повністю готова до проживання, з новими меблями та якісною побутовою технікою. У ній виконаний гарний ремонт із використанням сучасної сантехніки та якісних матеріалів.

Для комфортного клімату встановлені два кондиціонери, а у ванній кімнаті передбачена тепла підлога.

Комплекс закритого типу спроектований відповідно до сучасних вимог, забезпечуючи високу якість будівництва та можливість здачі нерухомості в оренду.

Територія комплексу впорядкована, з озелененими зонами та приємною атмосферою. Ділянка розташована в центрі курорту Сонячний Берег, у тихому та зеленому районі, з легким доступом до всієї необхідної інфраструктури: дороги, парки, продуктові магазини, аптеки.

### **На території комплексу до ваших послуг:**

- Великий відкритий басейн
- Джакузі
- Зони відпочинку
- Ділянки з ландшафтним дизайном
- Кафе
- Цілодобова охорона та контроль доступу
- Парковка для велосипедів

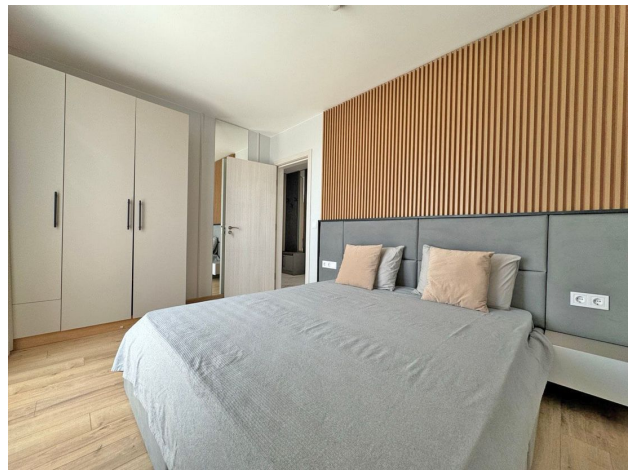
Ця квартира ідеально підходить як для проживання, так і для інвестицій в оренду.

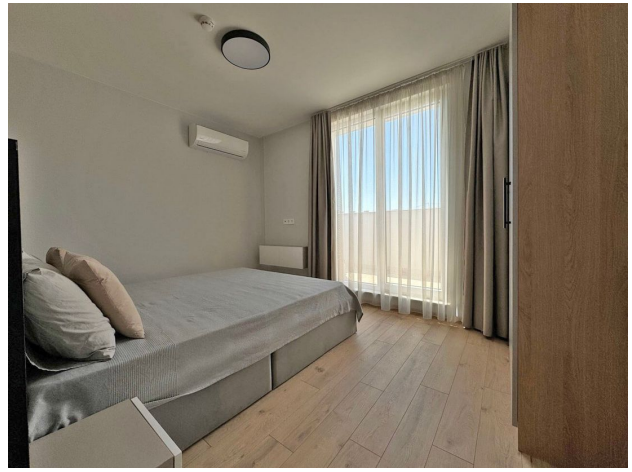
**Інформація оновлена: 26.08.2024 р.**

## **Фотогалерея**









Відскануйте QR-код, щоб відкрити початкову сторінку