





# Просторий таунхаус в тихому районі Аліканте (086237)



**765 000 €**

-  Площа **280 м²**
-  Кімнат **5 спальень**
-  Меблі **Частково**
-  До моря: **м**

📍 Локація: **Іспанія, Аліканте**

✈ До аеропорту: **км**

🏠 До центру міста: **км**

## Опції

- ✓ Вид на море
- ✓ Вид на гори
- ✓ С мебелю
- ✓ Балкон/Тераса
- ✓ Басейн
- ✓ Закрита територія
- ✓ Гараж
- ✓ Сад

## Опис

Цей чарівний таунхаус, розташований у тихому районі Аліканте, миттєво підкорює своїм затишком та продуманістю.

**Просторий 4-поверховий будинок**, збудований у 1995 році, пропонує своїм власникам комфорт та зручність на кожному рівні.

**На першому поверсі** вас зустріне **велика вітальня-їдальня**, що ідеально підходить для сімейних зустрічей і затишних вечерь. Незалежна кухня зі зручною галереєю виходить на терасу, що дозволяє насолоджуватися свіжим повітрям та трапезами на вулиці. Гостьовий санвузол на цьому рівні додає зручності для повсякденного життя.

**Другий поверх** пропонує **чотири просторі спальні** з двоспальними ліжками, кожна з яких має вбудовані шафи та високоякісне оздоблення. Спальні облаштовані так, щоб забезпечити максимальний комфорт та спокій.

**На третьому поверсі** розташована **п'ята спальня** із власною ванною кімнатою. Вона ідеально підійде для гостей або може бути використана як окремий офіс. З кутової тераси цього рівня відкриваються захоплюючі краєвиди на море, гори та басейн, що створює унікальне відчуття усамітнення та гармонії з природою.

**Цокольний поверх** таунхауса також вражає: тут розташований **винний льох**, де можна зберігати та насолоджуватися вашою винною колекцією, а також **гараж** із приватною огорожею, що забезпечує безпеку вашому автомобілю.

Якість обробки цього будинку не залишає сумнівів: потужні дерев'яні двері з позолоченою фурнітурою, вбудовані шафи, моторизовані алюмінієві жалюзі, підлога з канадської сосни в спальнях - все це підкреслює високий статус нерухомості.

Стіни, оброблені за спеціальною технологією, гарантують довговічність та чудовий зовнішній вигляд.

Загальний **басейн**, доступний тільки для восьми сусідів, додає додатковий елемент розкоші, що робить цю пропозицію унікальною. Розташування **за три хвилини ходьби від моря** і всього **за 30 хвилин від центру Аліканте** дозволяє насолоджуватися всіма перевагами міського життя і при цьому зберігати тишу і самоту.

Цей таунхаус - ідеальне місце для тих, хто цінує якість, комфорт та красу життя на узбережжі.

**Інформація оновлена: 28.08.2024 р.**

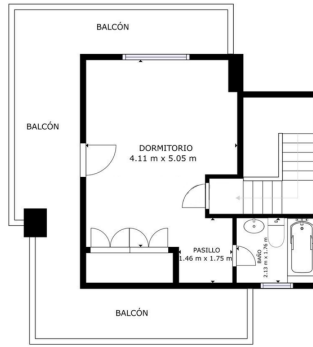
## **Фотогалерея**





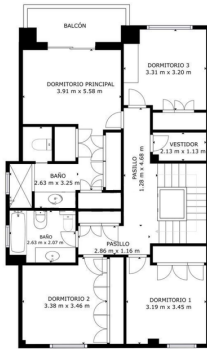






PLANTA 1

PLANTA 1 - 1:50 (M<sup>2</sup> PLANTA 1: 34.85 M<sup>2</sup>)  
 PLANTA 2 - 1:50 (M<sup>2</sup> PLANTA 2: 38.45 M<sup>2</sup>)  
 AREA EXTERNA: 10.00 M<sup>2</sup> (M<sup>2</sup> PLANTA 1+2: 73.30 M<sup>2</sup>)  
 TOTAL: 83.30 M<sup>2</sup>



PLANTA 1

PLANTA 1 - 1:50 (M<sup>2</sup> PLANTA 1: 34.85 M<sup>2</sup>)  
 PLANTA 2 - 1:50 (M<sup>2</sup> PLANTA 2: 38.45 M<sup>2</sup>)  
 AREA EXTERNA: 10.00 M<sup>2</sup> (M<sup>2</sup> PLANTA 1+2: 73.30 M<sup>2</sup>)  
 TOTAL: 83.30 M<sup>2</sup>